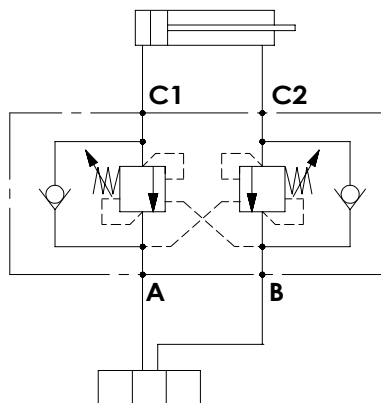
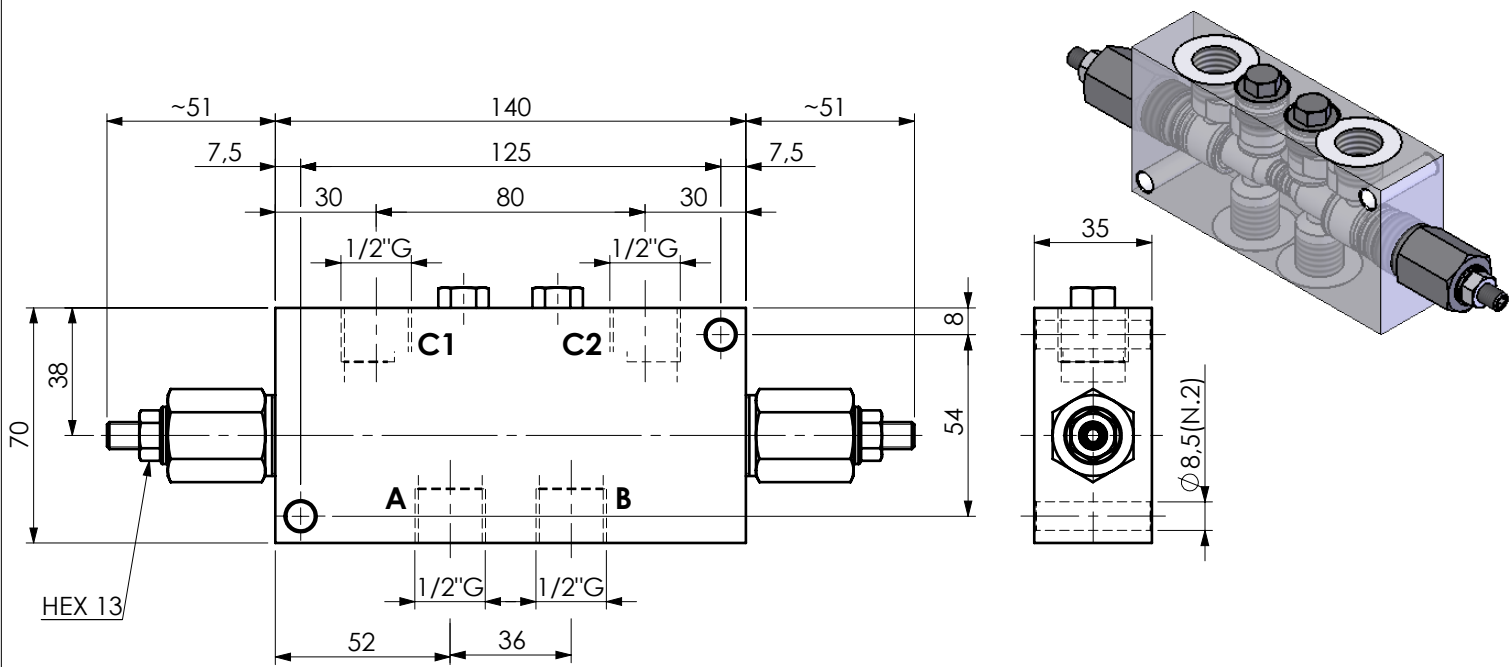


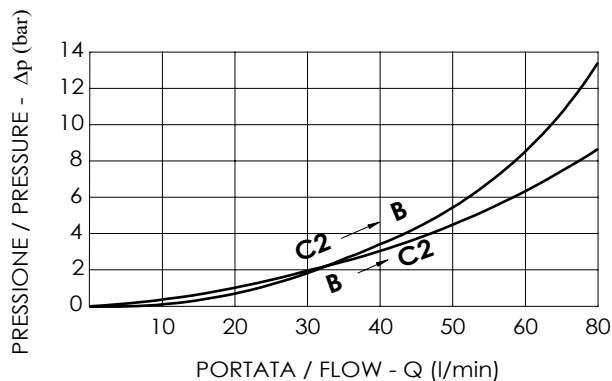


**VALVOLA DI BLOCCO BILANCIATA DOPPIA IN LINEA SERIE BR**

**DUAL OVERCENTER VALVE IN LINE "BR SERIES"**



**CURVE CARATTERISTICHE / PERFORMANCE CURVES**



**DESCRIZIONE/DESIGN**

La valvola permette il flusso libero da A > C1 o B > C2 e il controllo nel verso opposto tramite l'azione della pressione di pilotaggio. Assicura il blocco del carico con distributore in neutro o a pompa ferma (trafilamento max. 5 gocce/min) e permette di scaricare i picchi di pressione se la spola del distributore è a centro aperto. Tarare ad almeno 1,3 volte la pressione massima indotta dal carico. Eventuali contropressioni sullo scarico aumentano la pressione di taratura e di pilotaggio richiesta per pilotare la valvola.

The valve allows free flow from A > C1 or B > C2 and the control in the opposite direction. The load is locked when the spool valve is in neutral position or the pump is not running (max leakage 5 drops/min). Peaks of pressure can be relieved only with open centre spool valves. The valve must be set at 1,3 times the max. load induced pressure. Back pressure downstream the valve increases the setting and the requested pilot pressure.

**PIOMBATURA/SEALING**

**CODICE ORDINAZIONE/ORDERING CODE**

916003

CODICE ORDINAZIONE ORDERING CODE	RAPPORTO DI PILOTAGGIO PILOT RATIO	CAMPO DI TARATURA (bar) PRESSURE RANGE (bar)	TARATURA STANDARD (bar) STANDARD SETTING (bar)	INCREMENTO PER GIRO (bar) PRESSURE INCREASE (bar)/turn	CAMPO DI PORTATA (l/min) FLOW RANGE (l/min)	PRESSIONE MAX (bar) MAX PRESSURE (bar)	PESO Kg WEIGHT Kg
A070400.11.00	4.84:1	100-350	300	165	10-80	500	2.2
A070400.12.00	6.83:1	100-450	300	235	10-80	500	2.2
A070400.14.00	8.2:1	100-450	300	235	10-80	500	2.2