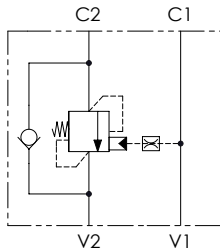


Schema idraulico - Hydraulic circuit

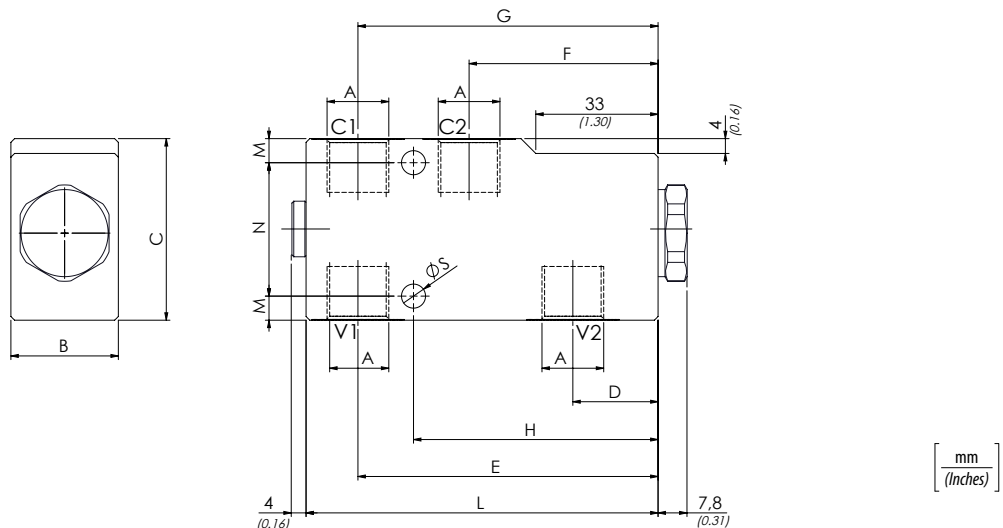
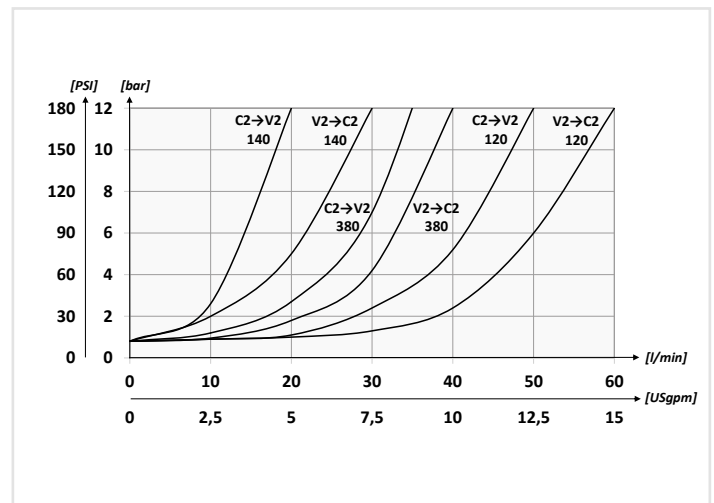


Dati tecnici - Technical data

Olio idraulico/Mineral oil	ISO 6743/4 (DIN 51524)		
Viscosità olio/Oil viscosity	15-250 mm ² /s (15 to 250 cSt)		
Classe di contaminazione max con filtro Max contamination index with filter	ISO 4406:1999 Classe 19/17/14		
Temperatura dell'olio/Oil temperature	-20°C +80°C	-4°F +176°F	
Temperatura ambiente/Ambient temperature	-20°C +50°C	-4°F +122°F	
È indispensabile l'utilizzo di un filtro per proteggere la valvola (filtrazione consigliata 15 µm) It is necessary a filter use to protect the valve (advised filtration 15 µm)			

	01	02	03	04
Codice ordinazione Ordering code	VBZL		2	
01	Valvole di bilanciamento singole per centro aperto a taratura fissa (Single counterbalance valves fixed setting for open center)			VBZL
02	Dimensione (Size)	BSPP 1/4		140
		BSPP 3/8		380
		BSPP 1/2		120
05	Taratura (Setting) Q=5 l/min 350 bar (5075 PSI)			2
04	Materiale (Material)	Corpo in acciaio + zincatura (Steel body + zinc-plated)		S
		Corpo in acciaio + zinco-nichel (Steel body + zinc-nickel)		K
Rapporto di pilotaggio (Pilot ratio) 1:4.25				

Performances



Caratteristiche tecniche - Technical characteristics

Tipo Type	A	Portata max Max flow l/min-USgpm	Pressione max Max pressure bar/PSI	B	C	D	E	F	G	H	L	M	N	S	Peso approssimativo Approx weight kg/lb
VBZL140	BSPP 1/4	30 (7.9)	350 (5075)	29 (1.14)	49 (1.93)	23 (0.91)	58 (2.28)	51 (2,01)	81 (3.19)	66 (2.60)	95 (3.74)	6,5 (0.26)	36 (1.42)	6,5 (0.26)	0,91 (2.00)
VBZL380	BSPP 3/8	40 (10.6)													0,85 (1.87)
VBZL120	BSPP 1/2	60 (15.9)													1,02 (2.24)