

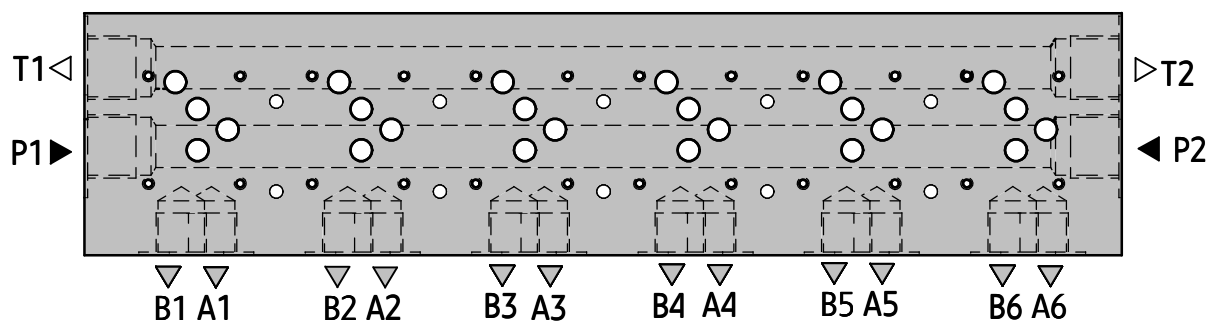
ПРИМЕНЕНИЕ

Присоединительные последовательные плиты типа **ULRA6...** используют для монтажа блоков управления с элементами гидравлики, производимыми фирмой Ponar Wadowice S.A.



ОПИСАНИЕ ДЕЙСТВИЯ

6 ULRA10/12- 01CZ

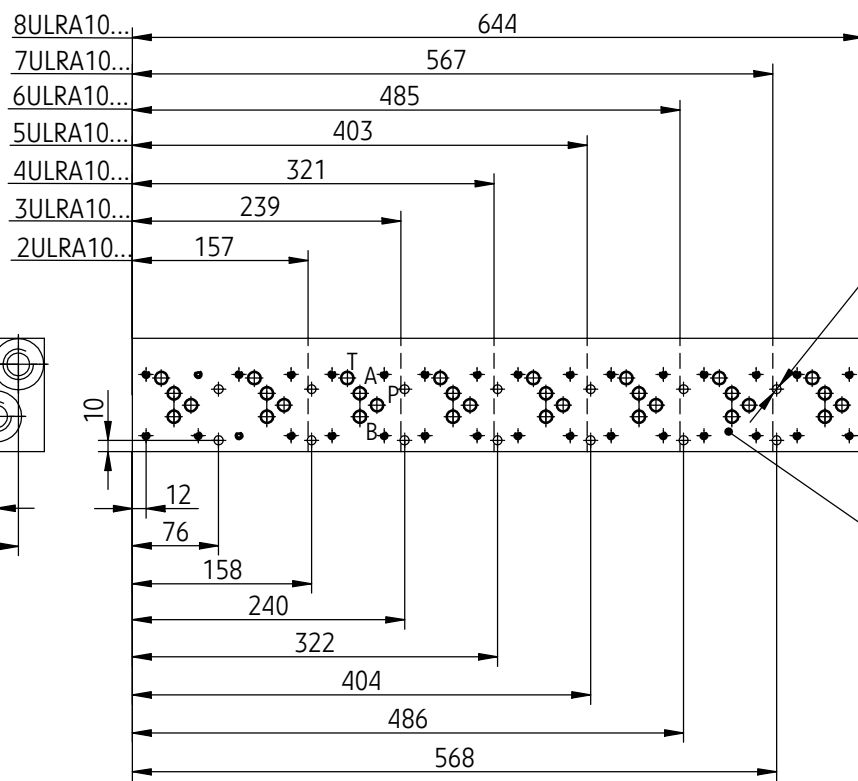
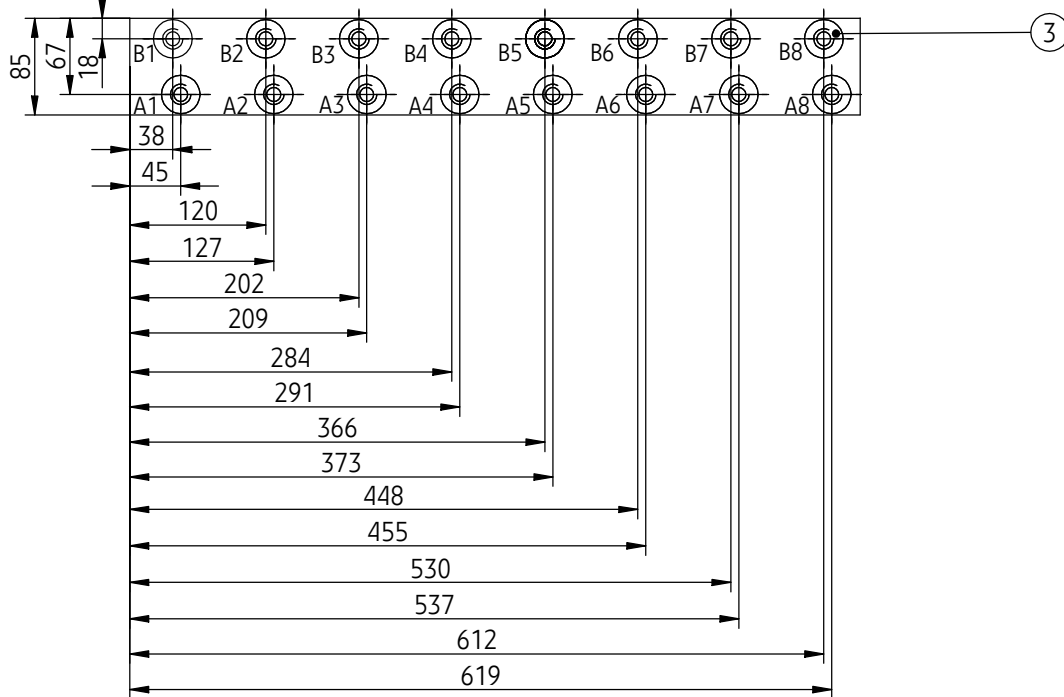


Для монтажа на плите типа **ULRA6...** в качестве элементов блоков управления гидравлических системах с общим питанием (**P**) и общим сливе (**T**) гидравлического масла могут использоваться элементы, производимые фирмой Ponar Wadowice S.A. в соответствии с таблицей ниже.

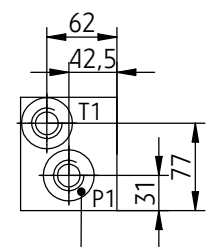
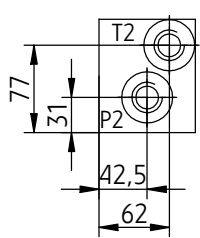
Название	Тип	Номер каталога
распределители с электрическим	WE10	WK 499 495
распределители с гидравлическим управлением	WH10	WK 420 180
распределители управляемые рукояткой	WMM10	WK 420 180
распределители управляемые лимбом	WMD10	WK 420 180
редукционные клапаны	UZRC10	WK 494 721
присоединительные клапаны	UZKC10	WK 493 720
обратные клапаны	WZZC10	WK 450 367
обратные клапаны с двойным управлением	ZZS10	WK 450 309
клапаны обратно-дроссельные сдвоенные	ZZFS10	WK 450 233
переключатели давления (с плитой UŁBC10)	USPH4	WK 450 398

ГАБАРИТНЫЕ И ПРИСОЕДИНИТЕЛЬНЫЕ РАЗМЕРЫ

версии: 2ULRA 10... до 8ULRA 10...



Ø6,6 - 14 отв



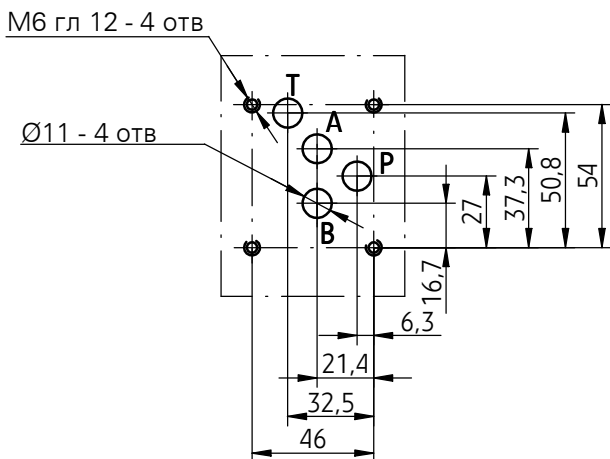
- 1 - Присоединительные гнезда подвода к плите:
P1, T1, P2, T2 - G3/4
- 2 - Присоединительная поверхность гидравлических элементов конфигурация отверстий присоединения соотв. нормам:
 - CETOP RP 121H (номин. размер CETOP 05)
 - ISO 4401
- 3 - Присоединительные гнезда выводящие к приемнику:
A1... A8, B1... B8 - G1/2

ГАБАРИТНЫЕ И ПРИСОЕДИНИТЕЛЬНЫЕ РАЗМЕРЫ

План присоединения гидравлических элементов

Конфигурация отверстий присоединения
соотв. нормам:

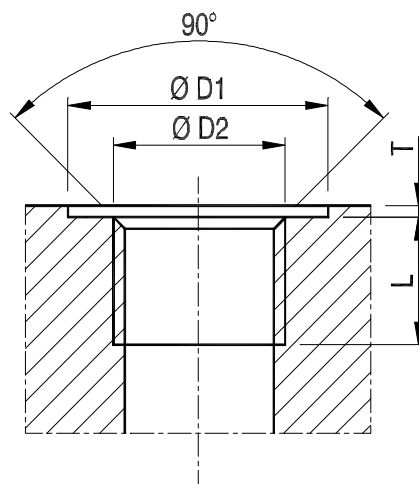
- **СЕТОР RP 121H**
– обозначение СЕТОР 4.2-4-05-320
(номинальный размер **СЕТОР 05**)
- **ISO 4401** – обозначение ISO 4401-05-02-0-94



Размеры присоединительных гнезд

Присоединительные гнезда привода:
P1, T1, P2, T2

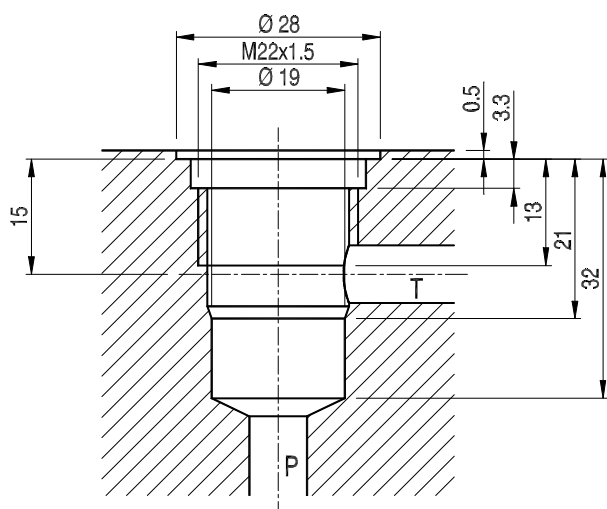
Присоединительные гнезда вывода
к приемникам:
A1...A8, B1... B8



Габариты присоед.гнезда переливного клапана (касается только версии плит ...ULRA10/...Z...)

Переливной клапан типа **UZPS6...** см. каталог
WK 492 860 заказывается отдельно.

размер	Присоед.гнездо	
	A1...A8, B1...B8	P1, P2, T1, T2
ϕ D2	G 1/2	G 3/4
L	14	16
ϕ D1	34	45
T	1	1



СПОСОБ ЗАКАЗА

	ULRA	10 /	+			*
--	-------------	-------------	----------	--	--	----------

Количество сегментов

1 сегмент	= 1
2 сегмента	= 2
3 сегмента	= 3
4 сегмента	= 4
5 сегмента	= 5
6 сегментов	= 6
7 сегментов	= 7
8 сегментов	= 8

Номинальный размер (WN)

WN10 = 10

Номер серии

(10 -19) – неизменные габаритно-присоед.размеры = 1X
серия 12 = 12

Вид резьбы присоединительных гнезд (P1, T1, P2, T2)

G 3/4 = 01

Вид резьбы присоединительных гнезд

Выходов к приемникам (A1...A8; B1...B8)

G 1/2 = C

Гнездо переливного клапана (тип UZPS6...*)

без гнезда клапана = без обозначения
 с гнездом клапана = Z

Возможные дополнительные требования
 (по согласованию с производителем)

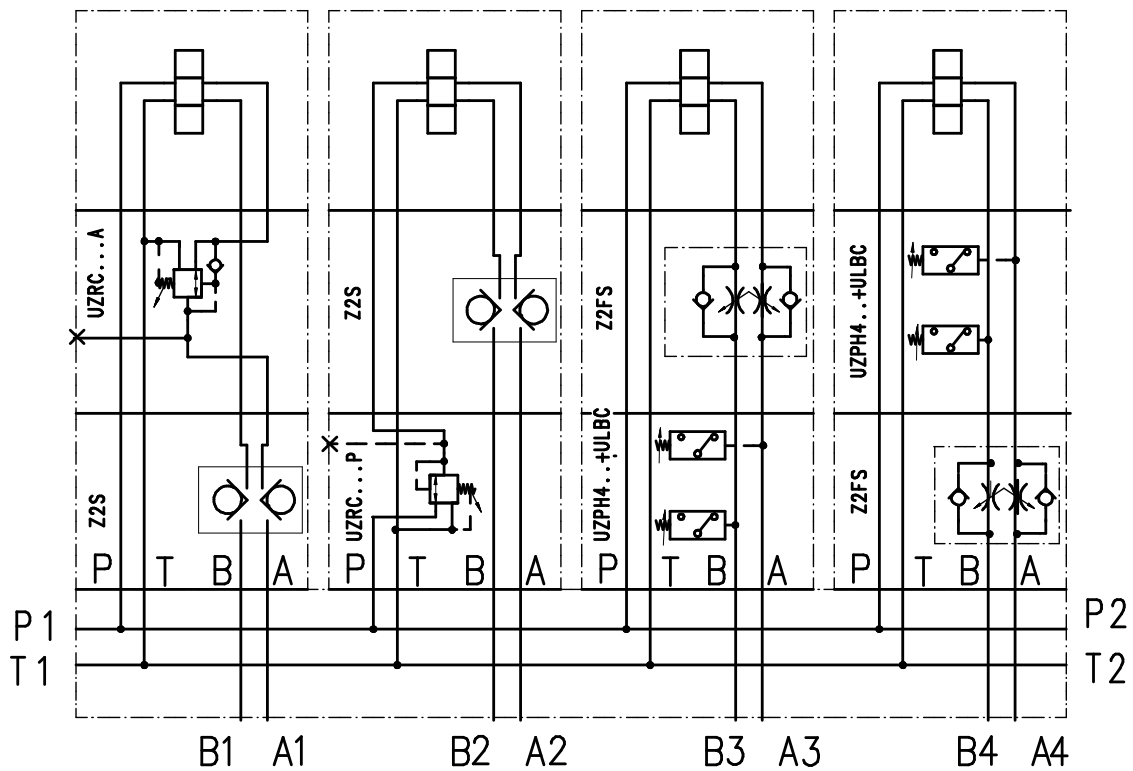
ВНИМАНИЕ :

Присоединительную плиту следует заказывать в соответствии с кодом, описанным в таблице выше.

(*) – переливной клапан **типа UZPS6...** заказывается отдельно
 - подробные данные клапана описаны в каталоге **WK 492 860**.

Пример кодирования присоединительной плиты при заказе: 8 ULRA 10/12- 01 - C.

**ПРИМЕР ПРИМЕНЕНИЯ
В ГИДРАВЛИЧЕСКОЙ СИСТЕМЕ**



PONAR Wadowice S.A.
ul. Wojska Polskiego 29
34-100 Wadowice
tel. +48 33 823 44 41 - 45
fax. +48 33 823 41 69
www.ponar-wadowice.pl

