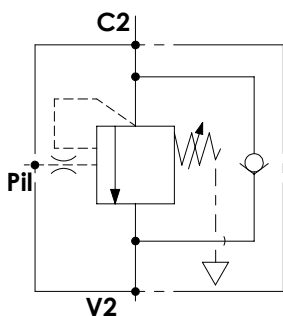
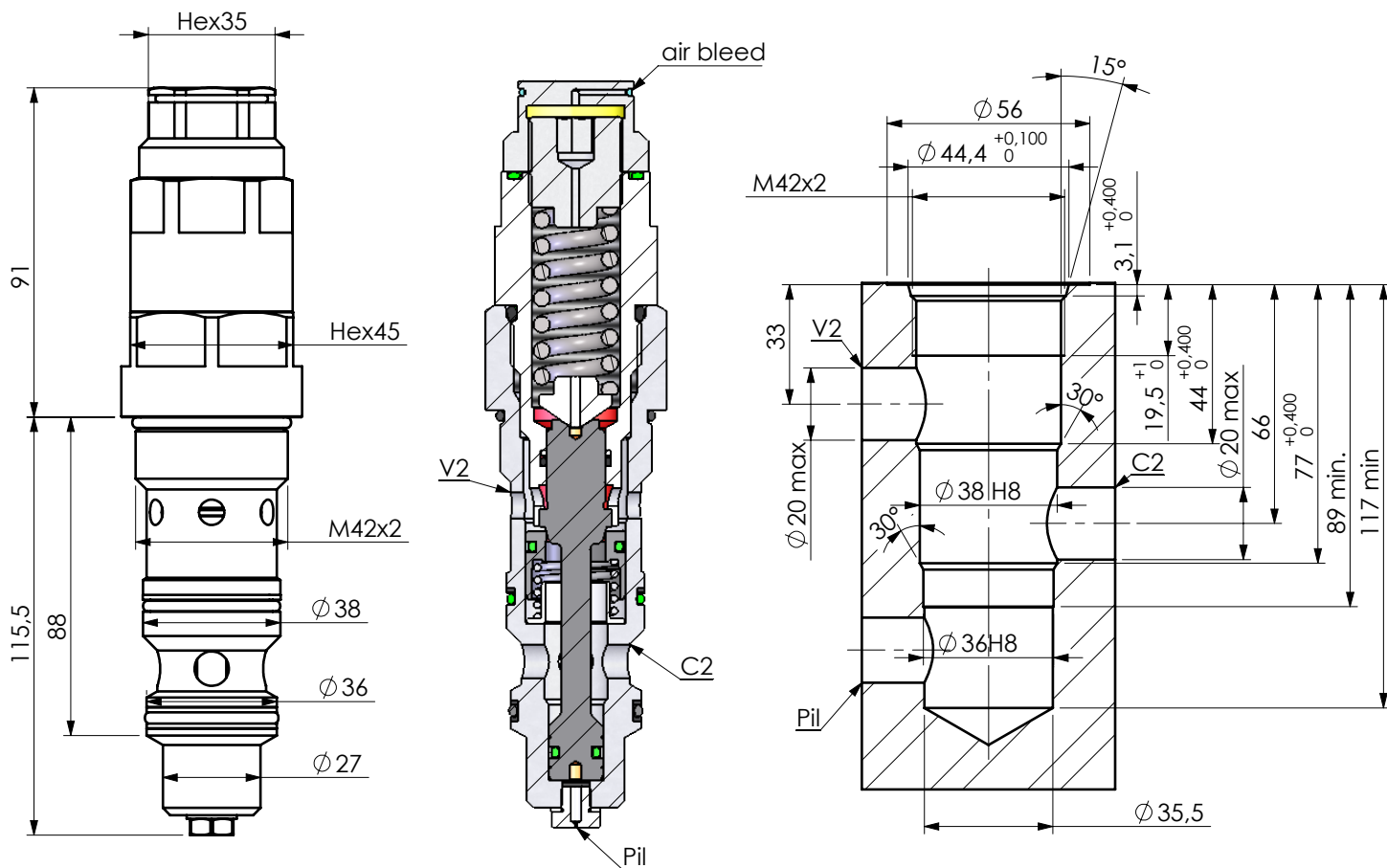




VALVOLA DI BILANCIAMENTO SEMPLICE EFFETTO, SERIE 275,  
totalmente compensata

Pag. XX.XX.XX

SINGLE OVERCENTER "275 SERIES", fully compensated



VITON SEALS

DESCRIZIONE/DESIGN

Valvola di bilanciamento a semplice effetto, consigliata per distributori con spole a centro chiuso in neutro. Collegare all'impianto come da schema. La valvola permette: flusso libero da V2 verso C2, sostentamento del carico con distributore in neutro o a pompa ferma, controllo del movimento di discesa del carico a seguito del pilotaggio della valvola, protezione da sovrapressioni nel cilindro.

Single overcenter valve, suggested for use with closed centre spools. To be connected as shown. The valve allows: free flow from V2 to C2, to hold the load with spool in neutral position or with the pump not running, controlled movement when pilot pressure is applied, relief function against overpressure in the cylinder.

weight: 1.5 Kg

CODICE ORDINAZIONE ORDERING CODE	RAPPORTO DI PILOTAGGIO PILOT RATIO	CAMPO DI TARATURA (bar) PRESSURE RANGE(bar)	TARATURA STANDARD (bar) STANDARD SETTING (bar)	INCREMENTO PER GIRO (bar) PRESSURE INCREASE (bar)/turn	CAMPO DI PORTATA (l/min) FLOW RATE (l/min)	PRESSIONE MAX. DI LAVORO (bar) MAX WORKING PRESSURE (bar)	COPPIA DI SERRAGGIO (N*m) INSTALLATION TORQUE (N*m)
C065203.01.00	6:1	120-350	350 (Q=5 l/min)	60	50-300	350	246-272