

VSC

РЕГУЛЯТОР РАСХОДА С ФИКСИРОВАННОЙ НАСТОЙКОЙ ВВЕРТНОГО ТИПА С КОМПЕНСАЦИЕЙ ПО ДАВЛЕНИЮ

ПРИМЕНЕНИЕ

Данные клапаны поддерживают поток даже при изменении давления. Поток не регулируется.

УСТАНОВКА

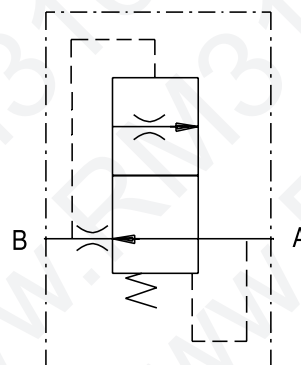
Установите клапан в нужный корпус, проверьте правильное направление при установке.

ПРИНЦИП РАБОТЫ

Поток частично ограничен из А в В (зависит от номинального типоразмера клапана). Из В в А поток настроен на определенный поток.

ОСОБЕННОСТИ

- хорошая компенсация по давлению



Пример заказа:

- Типоразмер 03, резьба 1/2" BSP, поток 30 л/мин

VSC 03 E

Внимание! Для клапана нужны соответствующие корпуса:
VSC 02 D в корпус «папа-мама» VSC 02D MF
VSC 02 D в корпус «мама-мама» VSC 02D FF

Код заказа:

VSC

	Типоразмер	
	GAS	SAE
01	1/4	
015		9/16-18
02	3/8	3/4-16
03	1/2	7/8-14

	Поток, л/мин (при 50 бар)			
	01	015	02	03
A	1	1		12
B			4	16
C	3	3	6	
D	4	4	8	25
E	5	5	10	30
F	6	6	12	35
G	7	7	14	40
H	8	8	16	45
I	9	9		
L	10	10		

	Резьба
	S

Корпус	
	Без корпуса
MF	Корпус типа «папа-мама»
FF	Корпус типа «мама-мама»

VSC

РЕГУЛЯТОР РАСХОДА С ФИКСИРОВАННОЙ
НАСТОЙКОЙ ВВЕРТНОГО ТИПА С
КОМПЕНСАЦИЕЙ ПО ДАВЛЕНИЮ

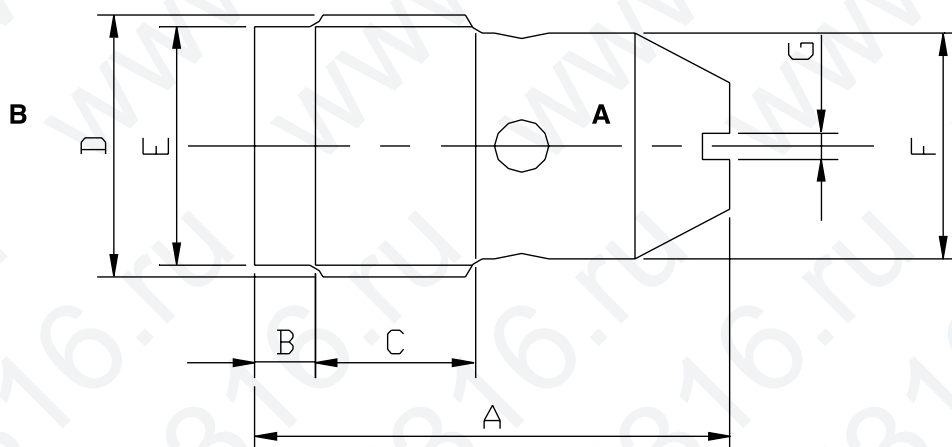


МАГАЗИН ГИДРАВЛИКИ

WWW.RM316.RU

Технические характеристики

Типоразмер	01	015	02	03
Макс. рабочее давление, бар	350	350	350	350
Макс. расход из В в А, л/мин	10	10	16	45
Макс. расход из А в В, л/мин	15	15	25	60



Габаритно-присоединительные размеры (мм)

Типоразмер	A	B	C	D GAS	D NPT	D SAE	E	F	G	Масса, кг
01	23	1.5	7	1/4	1/4		-	10.5	1.5	0.01
015	23	1.5	9			9/16-18		10.5	1.5	0.01
02	28	2.5	10.5	3/8	3/8	3/4-16	14.5	14	1.5	0.026
03	36	5	12	1/2	1/2	7/8-14	18	17	2	0.05