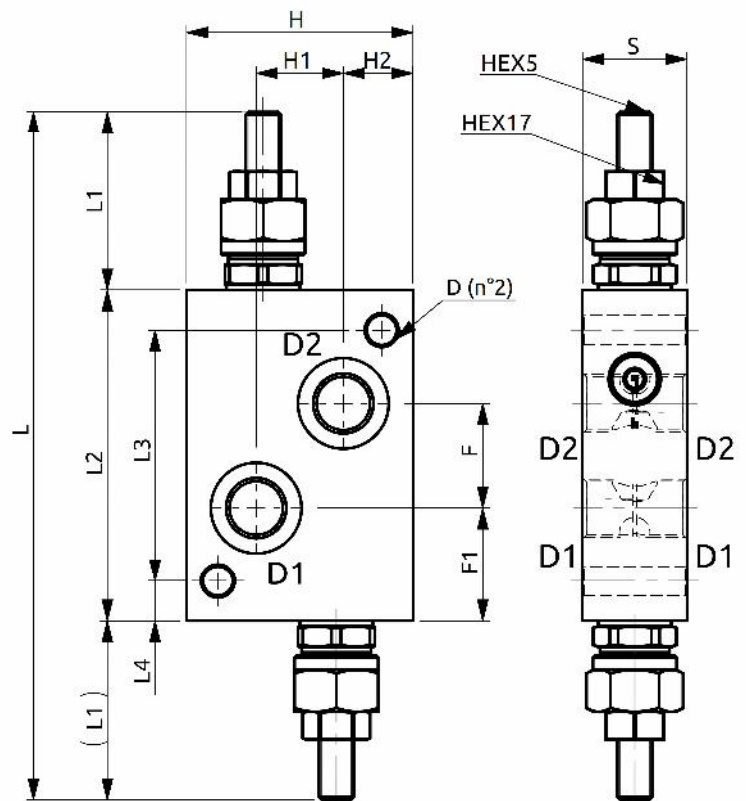
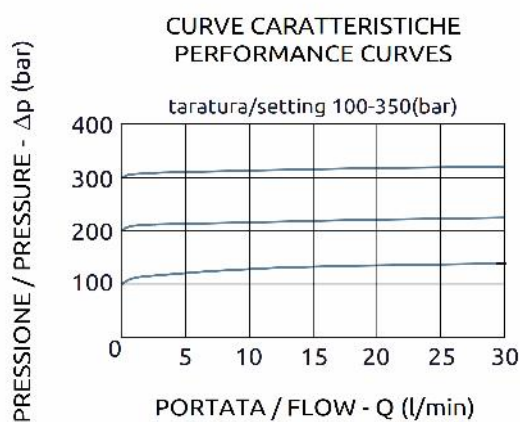
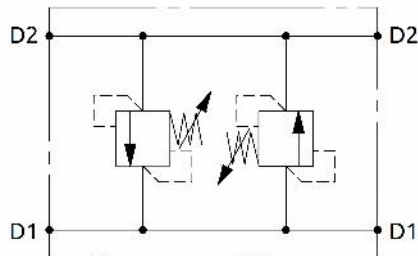




Valvola di massima doppia incrociata Dual cross-over relief valve



Corpo in acciaio / Steel body

A010302.13.00	203	54	95	72	11.5	30	65	25	20	30	32.5	Ø8.5
COD.	L	L1	L2	L3	L4	S	H	H1	H2	F	F1	D



DESCRIZIONE

Valvola limitatrice di pressione doppia incrociata con tenuta ad otturatore, con funzione di protezione del circuito da sovrappressioni. Disponibile con due differenti campi di taratura.

DESCRIPTION

Dual relief valve in compact steel construction poppet type, for overload protection. Two setting ranges available.

CODICE ORDINAZIONE PIOMBATURA

SEALING ORDERING CODE

916005

Codice Ordinazione	Campo di Taratura	Taratura Standard	Incremento per giro	Portata Massima	Pressione Max	Dimensione Porte	Peso
Ordering Code	Pressure Range	Standard Setting	Pressure Increase	Max Flow	Max Pressure	Port Size	Weight
A010302.13.00	100-350 bar	180 bar	110 bar/turn	30 l/min	500 bar	3/8"G	1.4 kg