

01

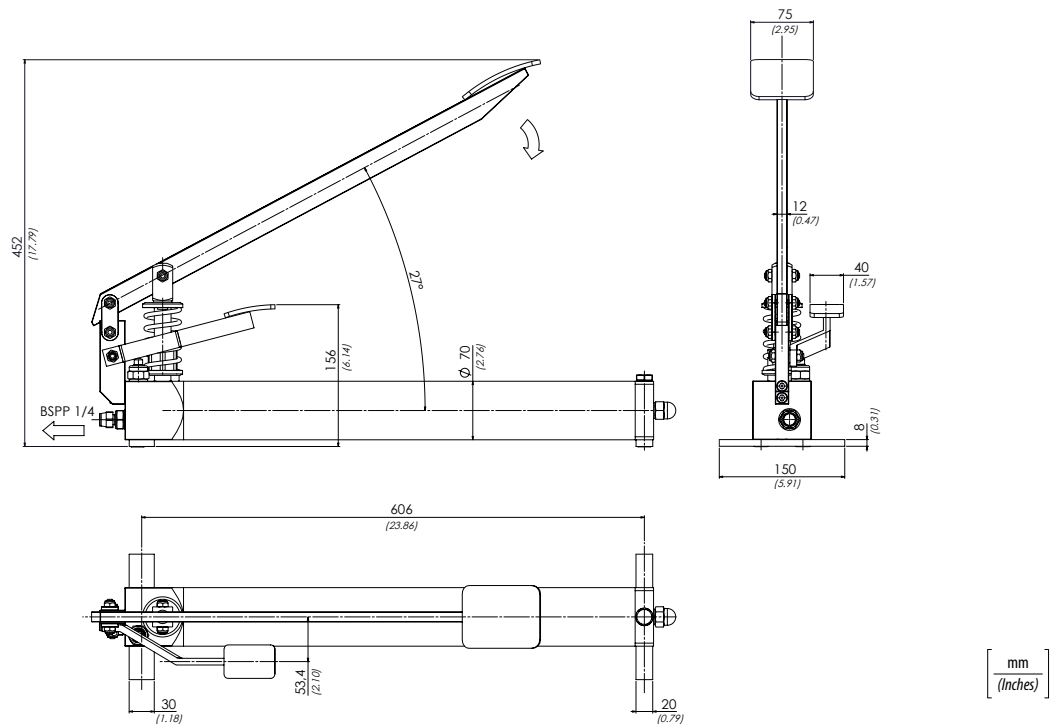
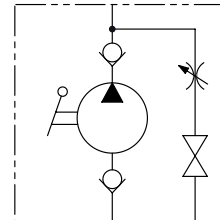
Codice ordinazione
Ordering code

PME3



01	Pompa a pedale (Foot pump)	PME3
Serbatoio lt. 1,5 (Reservoir lt. 1.5)		

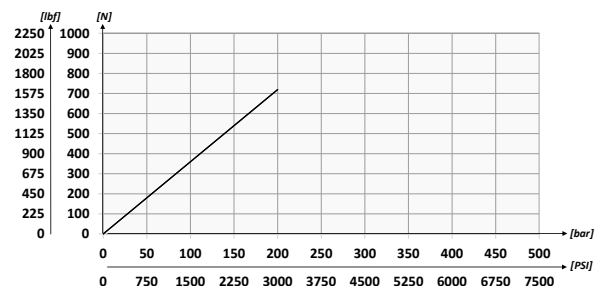
Schema idraulico - Hydraulic circuit



Dati tecnici - Technical data

Olio idraulico/Mineral oil	ISO 6743/4 (DIN 51524)	
Viscosità olio/Oil viscosity	15-250 mm²/s (15 to 250 cSt)	
Classe di contaminazione max con filtro Max contamination index with filter	ISO 4406:1999 Classe 19/17/14	
Temperatura dell'olio/Oil temperature	-20°C +80°C	-4°F +176°F
Temperatura ambiente/Ambient temperature	-20°C +50°C	-4°F +122°F
È indispensabile l'utilizzo di un filtro per proteggere la valvola (filtrazione consigliata 15 µm) It is necessary a filter use to protect the valve (advised filtration 15 µm)		

Sforzo esercitato all'estremità della leva - Effort operating at the end of the lever



Caratteristiche tecniche - Technical characteristics

Tipo Type	Pressione max (bar) Max pressure (PSI)	Peso approssimativo (kg) Approx weight (lb)	Cilindrata (cm ³) Displacement (in ³)
PME3	220 (3190)	10,40 (22.92)	14 (0.85)