

VPSE

ГИДРОЗАМОК ОДНОСТОРОННИЙ (ОДНОКЛАПАННЫЙ)

ПРИМЕНЕНИЕ

Гидрозамок служит для удержания гидравлических двигателей под нагрузкой в статическом положении, пока давление управления не откроет запорный элемент.

УСТАНОВКА

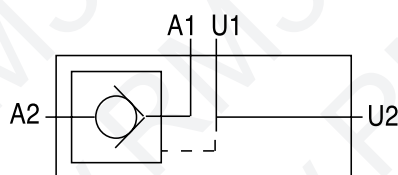
Присоедините A2 к гидроцилиндру (A2 к блокируемой линии), а A1 к гидрораспределителю. Второй порт гидроцилиндра и давление управления соединяются к U1 или U2.

ПРИНЦИП РАБОТЫ

Гидрозамок позволяет рабочей жидкости идти от порта A1 к порту A2 и блокирует поток в обратном направлении. Когда давление управления подается на порт U1 или порт U2, рабочая жидкость может поступать из порта A2 в порт A1.

ОСОБЕННОСТИ

- корпус из алюминия
- внутренние компоненты из закаленной стали
- уплотнение на управляющем поршне
- без утечек



Пример заказа:

- Типоразмер 025,
порты 1/2" BSP

VPSE 025

- Типоразмер 02,
порты 3/4 -16 SAE

VPSE 02 S

Код заказа:

VPSE			
	Типоразмер	Порты	
	GAS	GAS	
	NPT	NPT	
	SAE	SAE	
02	3/8	3/8	3/4-16
025	1/2	1/2	7/8-14

VPSE

ГИДРОЗАМОК ОДНОСТОРОННИЙ
(ОДНОКЛАПАННЫЙ)

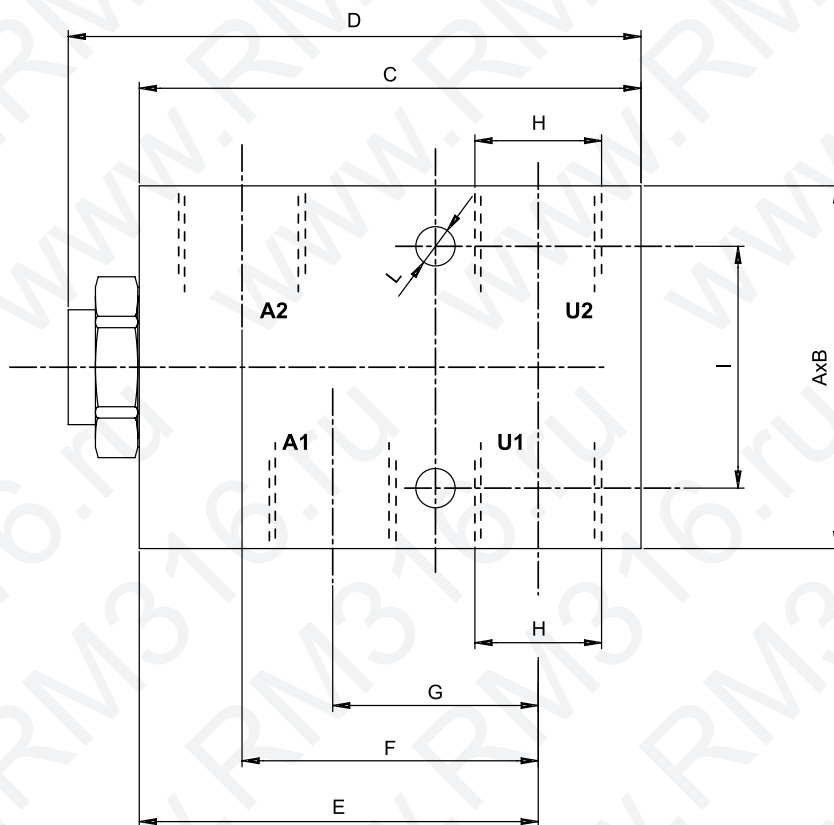


МАГАЗИН ГИДРАВЛИКИ

WWW.RM316.RU

Технические характеристики

Типоразмер	02	025
Макс. рабочее давление, бар	350	350
Макс. расход, л/мин	35	35
Передаточное отношение	1:7	1:7
Давление открытия, бар	4	4



Габаритно-присоединительные размеры (мм)

Типоразмер	A	B	C	D	E	F	G	H GAS	H NPT	H SAE	I	L	Масса, кг
02	60	35	83	95	66	49	34	3/8	3/8	3/4-16	40	6.5	0.53
025	60	35	83	95	66	49	34	1/2	1/2	7/8-14	40	6.5	0.49