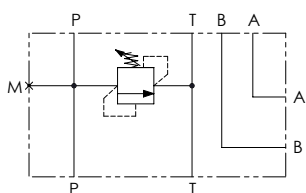


### Schema idraulico - Hydraulic circuit



### Codice ordinazione Ordering code

01	02	03
<b>BS3</b>		

<b>01</b>	Basi singole cetop3 in alluminio - attacchi laterali (Aluminium cetop3 single manifolds - lateral ports)	<b>BS3</b>
<b>02</b>	Regolazione (Setting)	Chiave (Hex socket screw)
		Volantino (Handknob) Tipo (Type) <b>81300109</b>
<b>03</b>	Molla (Spring) <b>10/90 bar (145/1305 PSI) max</b>	Incremento pressione al giro (Press. increase) <b>12 bar/al giro (174 PSI/turn)</b>
	Molla (Spring) <b>20/210 bar (290/3045 PSI) max</b>	Incremento pressione al giro (Press. increase) <b>30 bar/al giro (435 PSI/turn)</b>

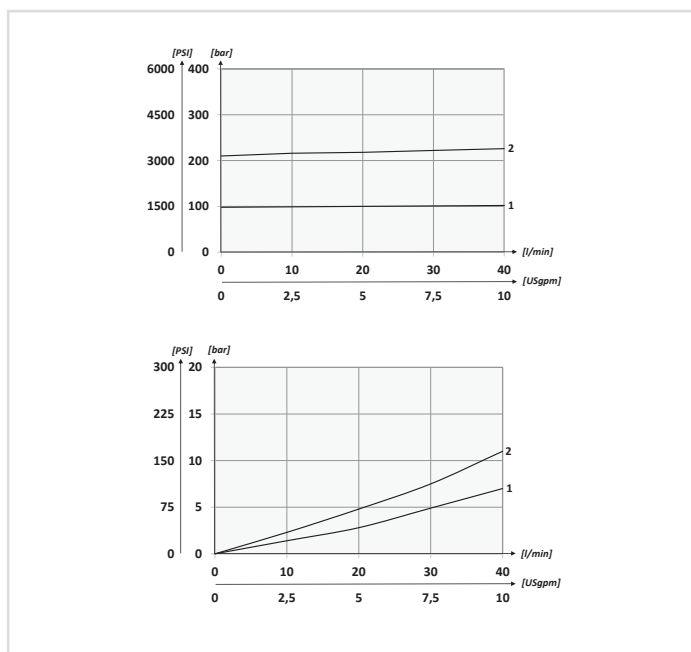
### Dati tecnici - Technical data

<b>Olio idraulico/Mineral oil</b>	<b>ISO 6743/4 (DIN 51524)</b>		
<b>Viscosità olio/Oil viscosity</b>	<b>15-250 mm<sup>2</sup>/s (15 to 250 cSt)</b>		
<b>Classe di contaminazione max con filtro</b> Max contamination index with filter	<b>ISO 4406:1999 Classe 19/17/14</b>		
<b>Temperatura dell'olio/Oil temperature</b>	<b>-20°C +80°C</b>	<b>-4°F + 176°F</b>	
<b>Temperatura ambiente/Ambient temperature</b>	<b>-20°C +50°C</b>	<b>-4°F + 122°F</b>	
<b>È indispensabile l'utilizzo di un filtro per proteggere la valvola (filtrazione consigliata 15 µm)</b> It is necessary a filter use to protect the valve (advised filtration 15 µm)			

### Caratteristiche tecniche - Technical characteristics

Tipo Type	Portata max Max flow l/min-USgpm	Pressione max Max pressure bar/PSI	Peso approssimativo Approx weight kg/lb	Tipo di valvola Type of valve
<b>BS3</b>	<b>40 (10.6)</b>	<b>210 (3045)</b>	<b>0,8 (1.76)</b>	<b>VMD40S</b>

### Performances



### Attacchi - Pressure drops

<b>P-T-A-B</b>	<b>BSPP 3/8</b>
<b>M</b>	<b>BSPP 1/4</b>

Il blocco in alluminio può essere utilizzato per pressioni fino a 210 bar (3045 PSI)  
Aluminium manifold can be used for pressures up to 210 bar (3045 PSI)

mm  
(Inches)