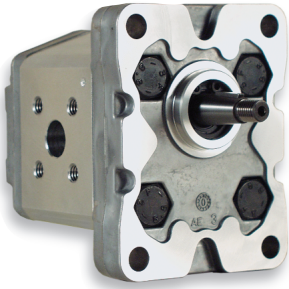


1P



Porte standard: filetti M6 profondità utile 12 mm.

Стандартные каналы: М6 глубина резьбы 12 мм.

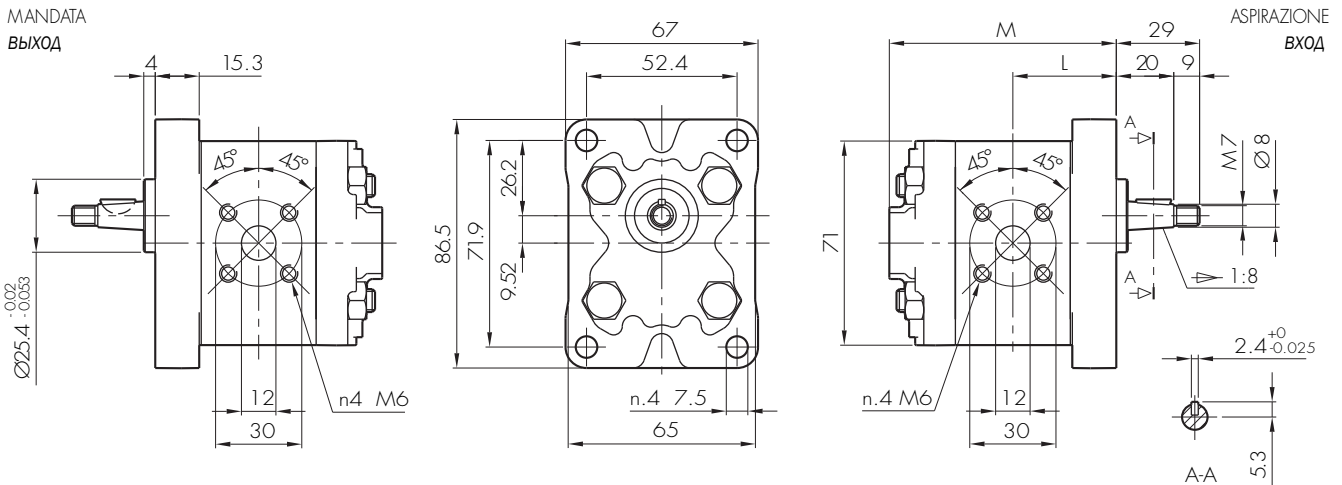
OPZIONI

"GAS": filetti G3/8 (presenti su entrambi i lati del corpo) profondità utile 12 mm.

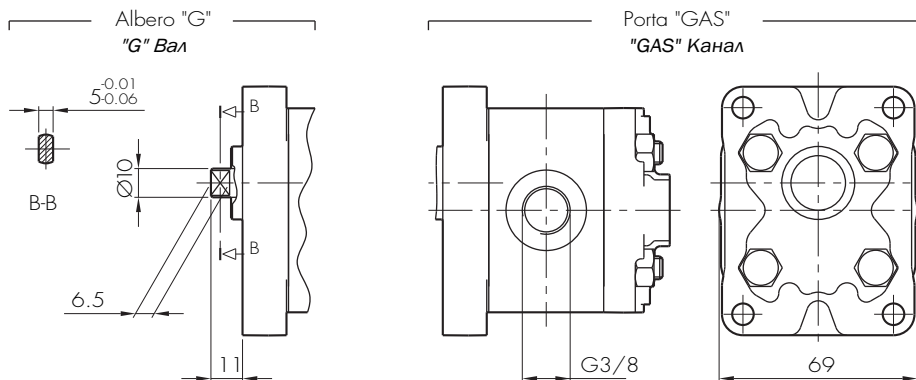
ВАРИАНТЫ

"GAS": G3/8 глубина резьбы 12 мм.
Резьба нарезается с обеих сторон корпуса.

MANDATA
ВЫХОД



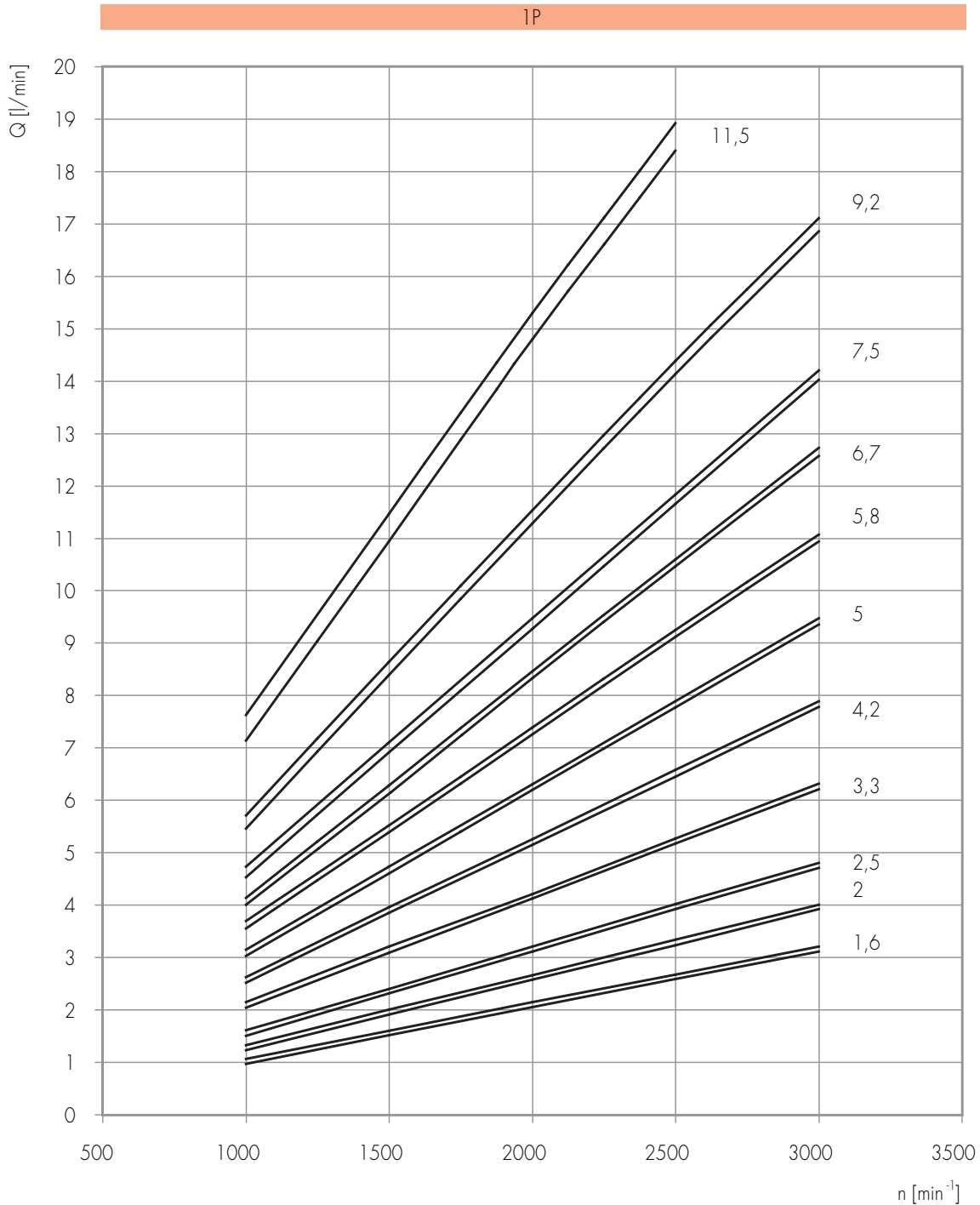
Opzioni:
Варианты:



TIPO ТИП	CILINDRATA РАБОЧИЙ ОБЪЕМ	PORTATA 1500 giri/min ПОДАЧА при 1500 об/мин	PRESSIONI MASSIME МАКС. ДАВЛЕНИЕ			VELOCITÀ MASSIMA МАКС. СКОРОСТЬ	DIMENSIONI РАЗМЕРЫ	
			P ₁	P ₂	P ₃		L	M
	cm ³ /giro (см ³ /об)	litri/min (л/мин)	bar	bar	bar	giri/min (об/мин)	mm	mm
1P D 1,6	1,1	1,6	230	250	270	6000	34	75
1P D 2	1,3	2,0	230	250	270	6000	34,5	76
1P D 2,5	1,6	2,4	230	250	270	6000	35	77
1P D 3,3	2,1	3,2	230	250	270	6000	36	79
1P D 4,2	2,7	4,0	230	250	270	6000	37	81
1P D 5	3,2	4,8	210	230	250	5000	38	83
1P D 5,8	3,7	5,6	210	230	250	4500	39	85
1P D 6,7	4,2	6,4	210	230	250	4000	40	87
1P D 7,5	4,8	7,2	190	210	230	3500	41	89
1P D 9,2	5,8	8,7	190	210	230	3000	43	93
1P D 11,5	8,0	11,9	160	180	200	2100	47	101

1P CURVE CARATTERISTICHE

РАБОЧИЕ ХАРАКТЕРИСТИКИ НАСОСОВ 1P



Le curve sono state ottenute alla temperatura di 50°C, utilizzando olio con viscosità 30 cSt alle pressioni sotto riportate.

Каждый график получен при температуре 50°C, при использовании масла вязкостью 30 сСт при этих давлениях.

1,6
2
2,5
3,3
4,2

- 25-230 bar

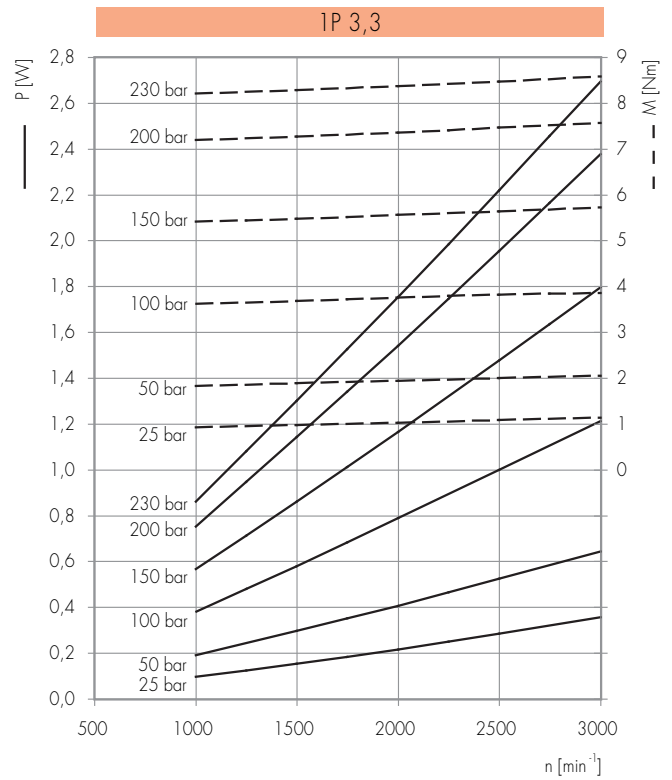
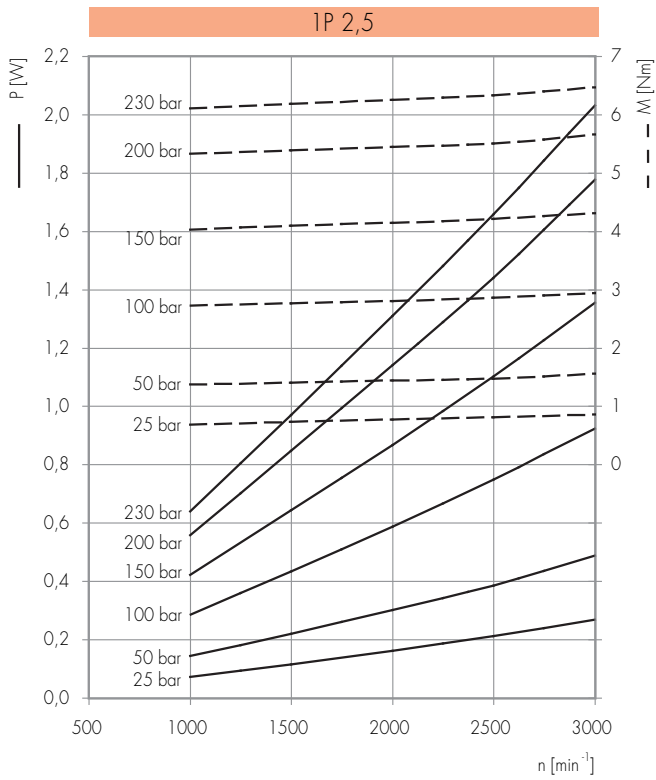
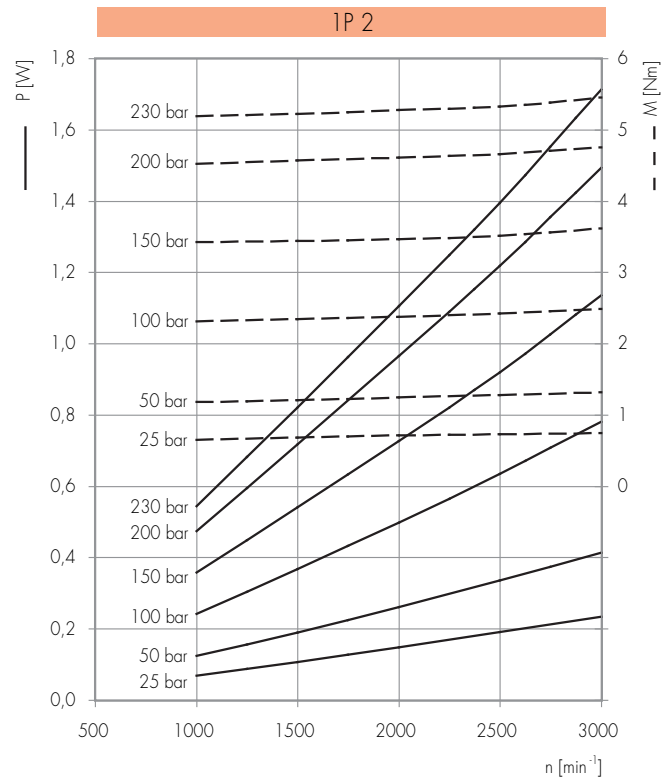
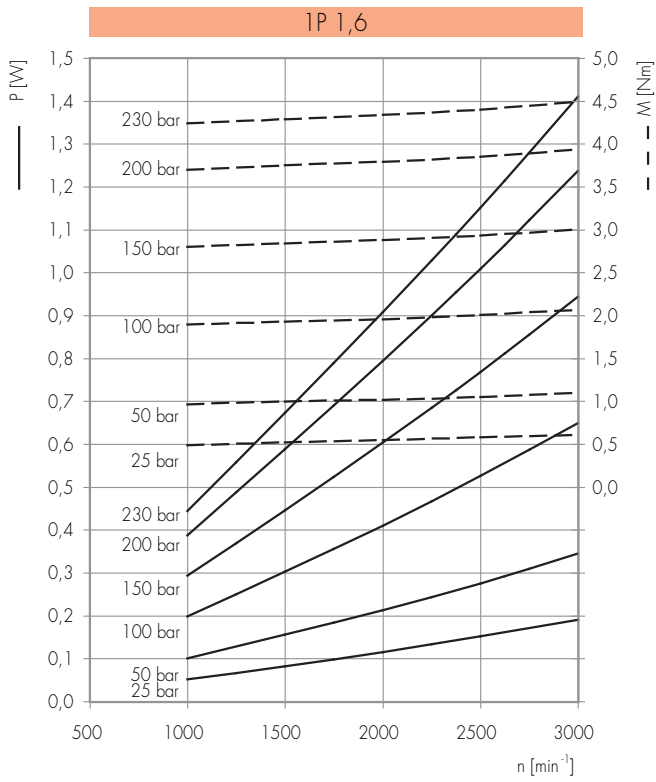
5
5,8
6,7

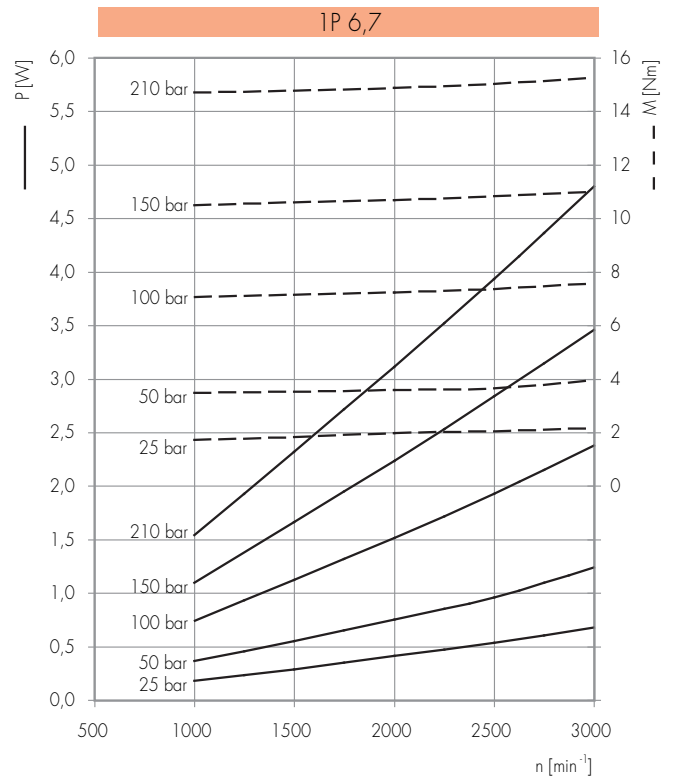
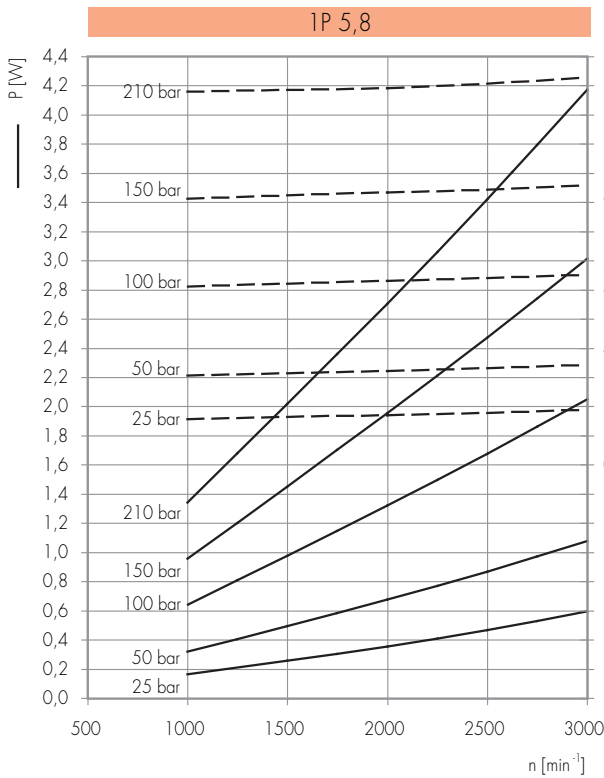
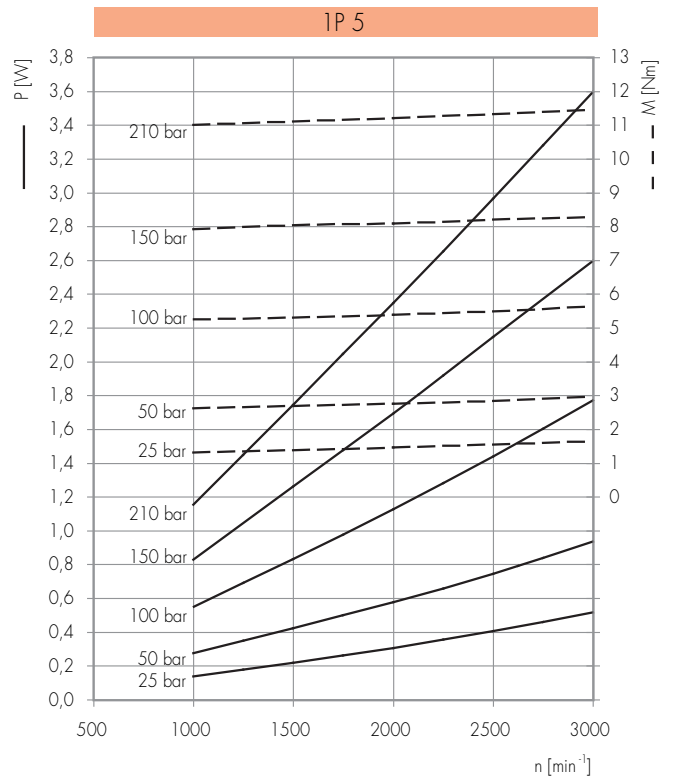
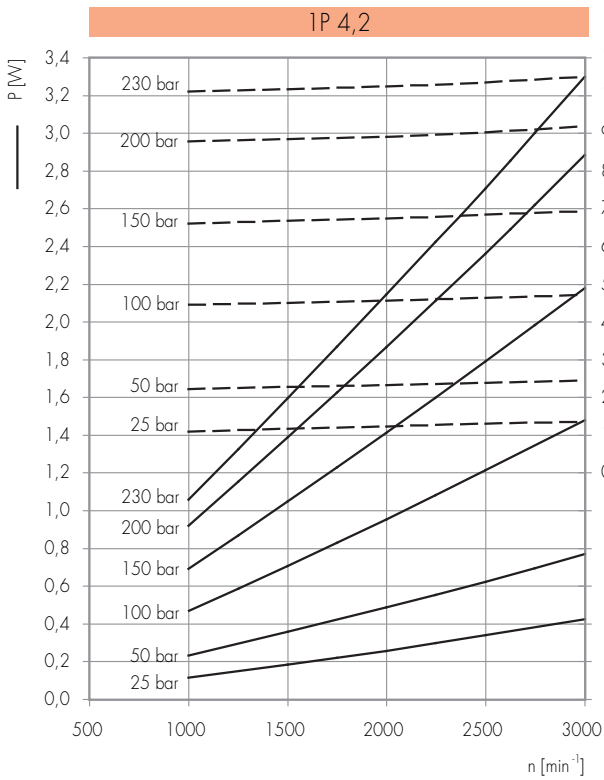
- 25-210 bar

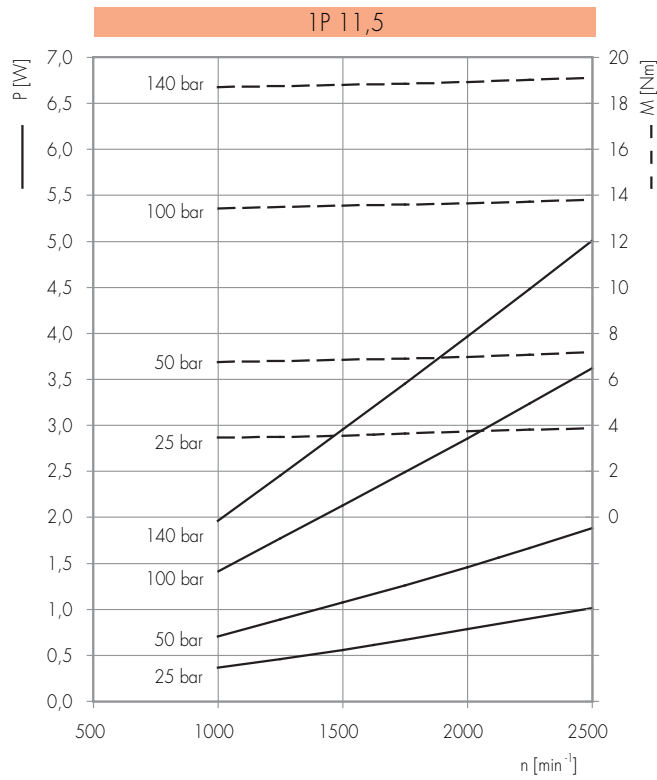
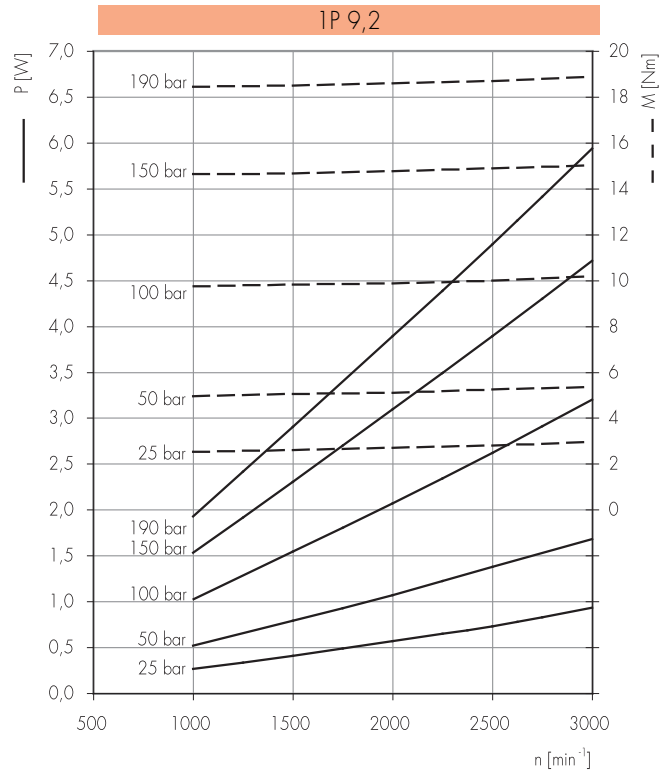
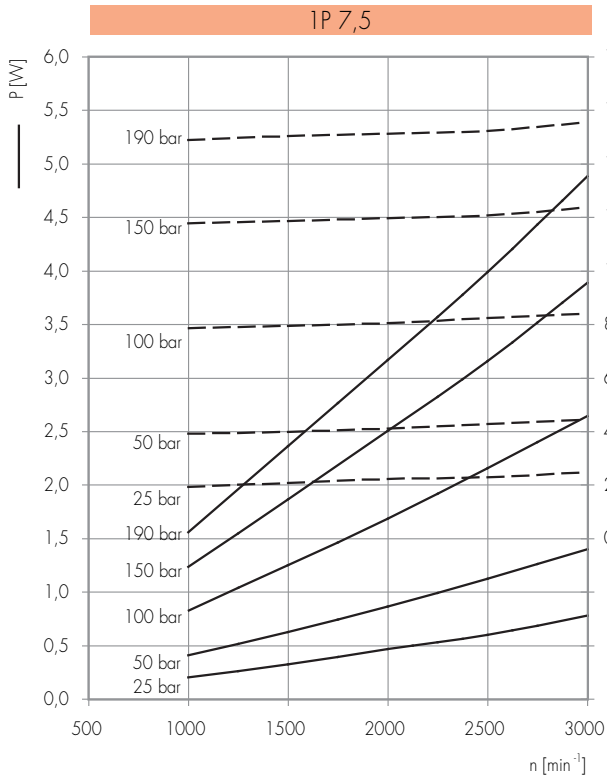
7,5
9,2

- 25-190 bar

11,5 - 25-140 bar





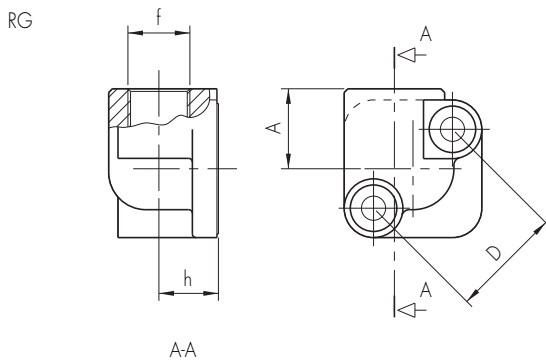


RACCORDI

I raccordi sono disponibili in alluminio per il tipo RG e in ferro per i tipi RFI e RDFI; vengono forniti completi di viti (modello a testa cilindrica con esagono incassato, classe di resistenza 8,8), rosette elastiche e guarnizioni (in elastomero Buna-N durezza 70 Shore A) per il montaggio. Le viti possono essere fornite a richiesta anche nelle versioni zincate bianche o zincate gialle.

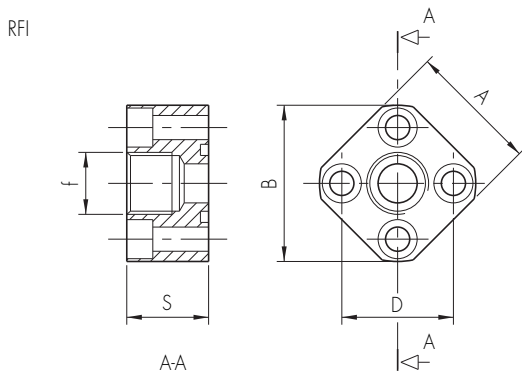
АРМАТУРА

Фланцевая арматура доступна из алюминия - тип RG, и стальная - типы RFI и RDFI and RDFI; они поставляются с винтами (винт с потай-головкой, класса точности 8,8), пружинными шайбами и прокладкой (эластомер Buna-N) для сборки. Вы можете заказать оцинкованные белые или желтые винты.



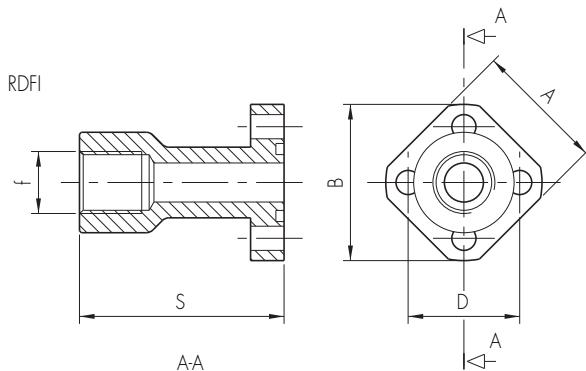
Тип	Тип	Codice Код	A	D	f	h
RG3/8x30		623001	20,5	30	G3/8	17
RG1/2x30		623130	20,5	30	G1/2	17

Filetto G3/8 e G1/2 profondità utile 13 mm.
G3/8 и G1/2 резьбы глубиной 13 мм.



Тип	Тип	Codice Код	A	B	D	f	S
RFI3/8x30		623032	35	42	30	G3/8	22

Filetto G3/8 profondità utile 13 mm.
G3/8 резьба глубиной 13 мм.



Тип	Тип	Codice Код	A	B	D	f	S
RDFI3/8x30		623041	35	42	30	G3/8	55
RDFI1/2x30		623142	35	42	30	G1/2	55

Filetto G3/8 e G1/2 profondità utile 13 mm.
G3/8 и G1/2 резьбы глубиной 13 мм.