

# VUBA

## VALVOLA UNIDIREZIONALE DI BLOCCO AUTOMATICO

### HOSE BURST VALVE

#### APPLICAZIONE

La valvola viene impiegata per bloccare automaticamente l'improvviso aumento di portata di una utenza idraulica.

#### MONTAGGIO

Inserire la valvola nell'apposita cavità facendo attenzione che A sia collegato alla linea di ritorno e B all'attuatore.

#### FUNZIONAMENTO

Il flusso passa libero da A verso B e viceversa in normali condizioni di lavoro. In caso di aumento improvviso della portata da B verso A il piattello della valvola si sposta bloccando completamente il passaggio. In caso di piattello con foro calibrato, il flusso dopo un primo arresto, defluisce lentamente.

Per aumentare la portata da controllare, aumentare lo spessore di apertura S o, viceversa, per ridurla.

#### A RICHIESTA

Filetti metrici - Collettore MF o FF (vedere Scheda Z10/0)  
- Regisztrazioni personalizzate.

#### NOTE COSTRUTTIVE

**Corpo in acciaio zincato - Trafilamento ridotto.**

#### APPLICATION

The valve is used to automatically stop a sudden flow increase.

#### INSTALLATION

Fit the valve in the suitable cavity making sure that A port is connected to the return line and B port to the actuator.

#### OPERATION

The flow is free in both directions under normal working conditions. In case of a sudden increase in flow from B to A, the valve immediately stops the flow.

A little calibrated orifice can be made on the disk so that after the valve has closed, the orifice will determine the descent flow.

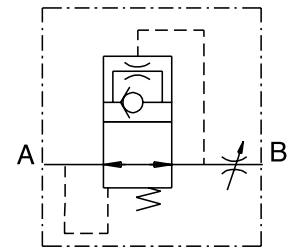
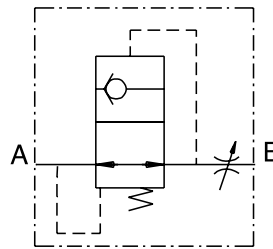
To set the flow to be controlled increase or decrease the S dimension.

#### OPTIONAL

Metric threads - Male/Female or Female/Female body (see Z10/0 card) - Special adjustment on request.

#### FEATURES

**Zinc plated steel body - Low leakage**



Con foro sul piattello  
With hole on the disk

#### ESEMPIO D'ORDINAZIONE - ORDERING CODE EXAMPLE

Dimensione 015 - Senza foro

- Tipo filetto 9/16-18 SAE

015 Dimension - Without hole

- 9/16-18 SAE Port thread

**VUBA 015 S**

Dimensione 015 - Con foro (mm 0,8)

- Tipo filetto 9/16-18 SAE

**VUBA 015 CF(0,8)S**

02 Dimension - With hole (mm 0,8)

- 3/8 GAS Port thread

**VUBA 02 CF(0,8)**

**NOTE : To order the valve into its specific body**

VUBA 015 S into male/female body **VUBA 015 MF S**

VUBA 02 CF(0,8) into female/female body **VUBA 02 FF CF(0,8)**

#### CODICE D'ORDINAZIONE - ORDERING CODE

**VUBA**

| Dimensione/Dimension | Dimensione/Dimension |           |
|----------------------|----------------------|-----------|
|                      | GAS                  | SAE       |
| <b>01</b>            | 1/4                  |           |
| <b>015</b>           |                      | 9/16-18   |
| <b>02</b>            | 3/8                  | 3/4-16    |
| <b>03</b>            | 1/2                  | 7/8-14    |
| <b>04</b>            | 3/4                  | 1 1/16-12 |
| <b>05</b>            | 1                    | 1 5/16-12 |

| Collettore / Line Fittings |                               |
|----------------------------|-------------------------------|
|                            | Solo valvola/Cartridge only   |
| <b>MF</b>                  | Maschio-Femmina/Male-Female   |
| <b>FF</b>                  | Femmina-Femmina/Female-Female |

| Tipo / Type |   |
|-------------|---|
|             | Senza Foro/Without Hole                           |
| <b>CF</b>   | Foro Calibrato/With Hole<br>W=specificare/specify |

| Tipo Filetto/Port Type |     |
|------------------------|-----|
|                        | GAS |
| <b>S</b>               | SAE |

# VUBA

VALVOLA UNIDIREZIONALE  
DI BLOCCO AUTOMATICO

HOSE BURST VALVE

SCHEDA - CARD

G70/0

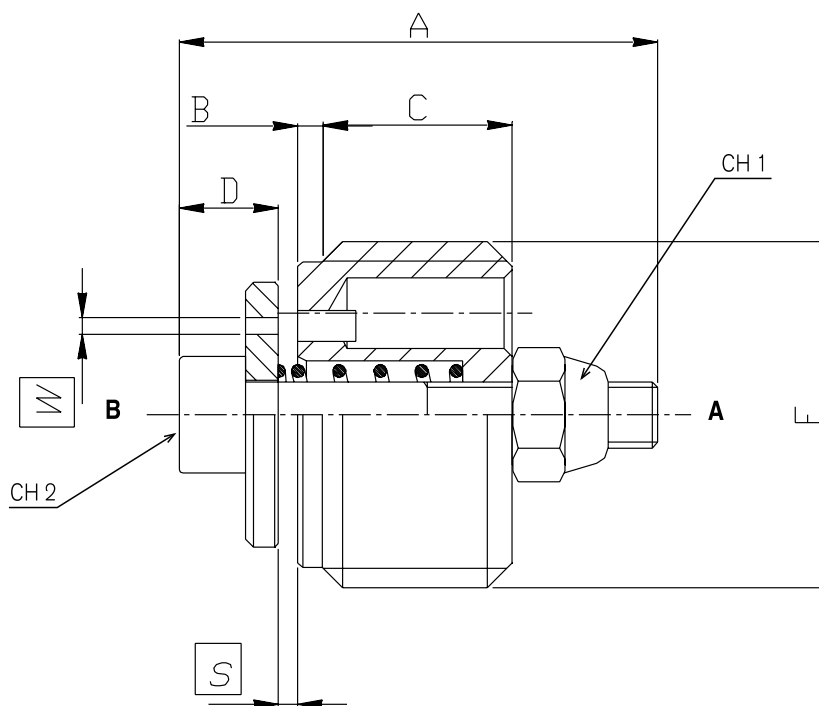


МАГАЗИН ГИДРАВЛИКИ  
WWW.RH316.RU

## CARATTERISTICHE - HYDRAULIC FEATURES

| Dimensione/Dimension                      | 01  | 015 | 02   | 03  | 04  | 05  |
|---|-----|-----|------|-----|-----|-----|
| Pressione max/Max Pressure bar            | 350 | 350 | 350  | 350 | 350 | 350 |
| Portata max/Max Flow Rate l/min           | 29  | 29  | 45   | 67  | 169 | 223 |
| Portata standard/Standard Flow Rate l/min | 18  | 18  | 35,5 | 60  | 149 | 190 |
| Apertura S standard/Standard Setting "S"  | 1   | 1   | 1.5  | 1.8 | 2.2 | 2.6 |

N.B.: per l'utilizzo di altri parametri vogliate consultarci - Note: if application needs other/specific parameters or measures please contact us



## DIMENSIONI E PESI - EXTERNAL DIMENSIONS AND WEIGHTS

| Dimensione/Dimension | A  | B   | C    | D   | E<br>GAS | E<br>SAE  | CH1 | CH2 | Peso<br>Weight<br>Kg |
|----------------------|----|-----|------|-----|----------|-----------|-----|-----|----------------------|
| <b>01</b>            | 19 | 1   | 7    | 5   | 1/4      |           | 5.5 | 2.5 | 0.010                |
| <b>015</b>           | 19 | 1   | 7    | 5   |          | 9/16-18   | 5.5 | 2.5 | 0.010                |
| <b>02</b>            | 23 | 1.5 | 9.5  | 5   | 3/8      | 3/4-16    | 5.5 | 2.5 | 0.015                |
| <b>03</b>            | 29 | 1.5 | 11.5 | 6   | 1/2      | 7/8-14    | 7   | 3   | 0.025                |
| <b>04</b>            | 34 | 2.5 | 15.5 | 6   | 3/4      | 1 1/16-12 | 7   | 3   | 0.045                |
| <b>05</b>            | 40 | 1.5 | 18.5 | 8.5 | 1        | 1 5/16-12 | 8   | 4   | 0.098                |

NOTA: il valore di registrazione S deve essere 1.5-2 volte il valore della portata massima di discesa.

NOTE: the setting of "S" is recommended to be 1.5 - 2 times the maximum descent flow.