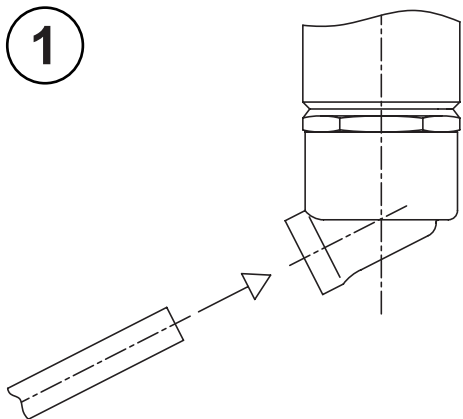


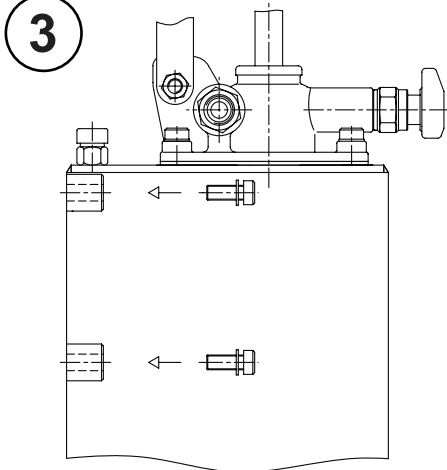


EINBAU DER PUMPE IN DEN BEHÄLTER

EINBAU DER SAUGLEITUNG

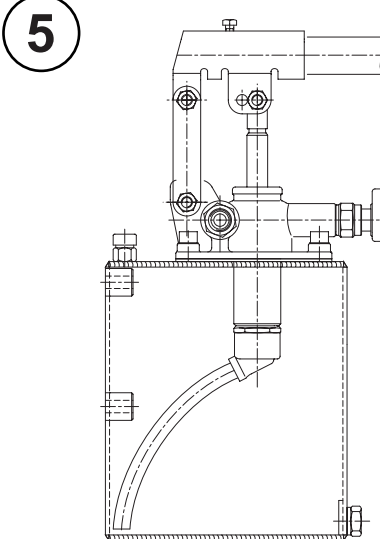


Die Saugleitung in den entsprechenden Anschluss einführen.

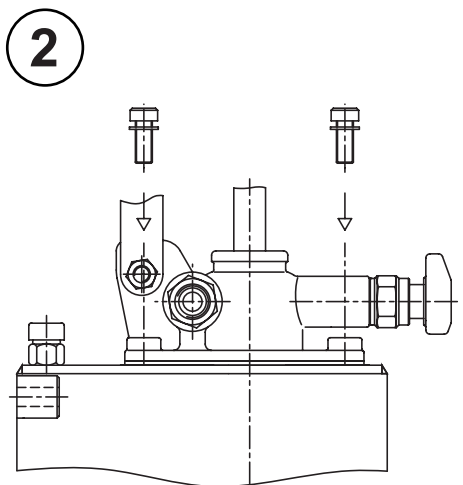


Die Pumpe und den Behälter in der gewünschten Position positionieren und das Ganze mit 4 Schrauben befestigen.
Mindestens 20 mm festziehen.

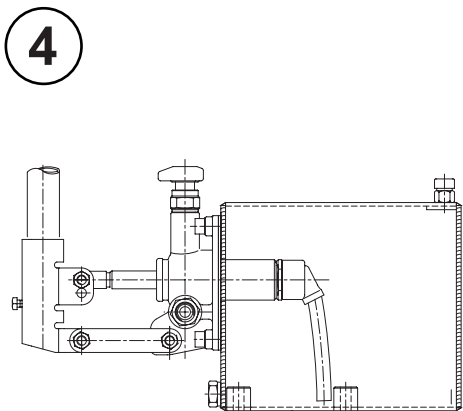
Die Druckleitung der Pumpe an den einfach- oder doppelwirkenden Kreis anschließen.



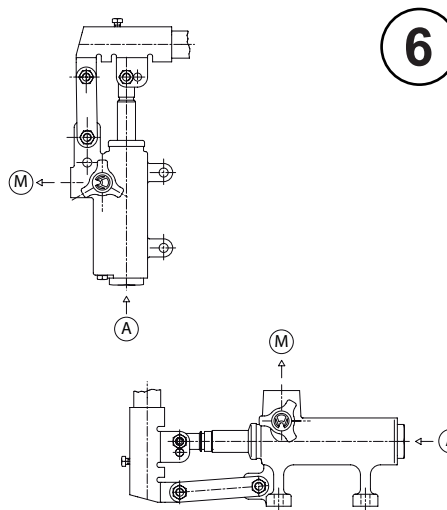
Vertikaler Einbau



Die Gummidichtung auf den Behälter legen, die Pumpe positionieren, die Pumpe mit dem Befestigungsschraubenkit am Behälter befestigen.



Horizontaler Einbau



Die Pumpe horizontal oder vertikal positionieren und das Ganze mit entsprechenden Schrauben befestigen.

Die Saugleitung (A) und die Druckleitung (M) der Pumpe an den Kreis anschließen.

BETRIEB

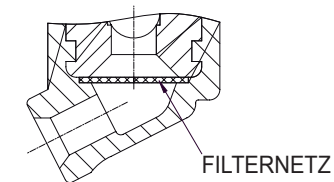
Für einen korrekten Betrieb, nachdem die Pumpe korrekt in den oder an den Behälter angeschlossen wurde, ausschließlich Hydrauliköl auf Mineralölbasis ISO6743/4 (DIN 51524) mit Viskosität gemäß den Parametern ISO 3448 (DIN51519) verwenden.

Empfohlene Viskosität: 46 mm² /s (cSt)
Empfohlene Filterung: 15 Mikron
Reinheitsklasse: 18/14 ISO4406
(9 NAS 1638)

WARTUNG

Für einen korrekten Betrieb werden folgende regelmäßige Vorgänge empfohlen:

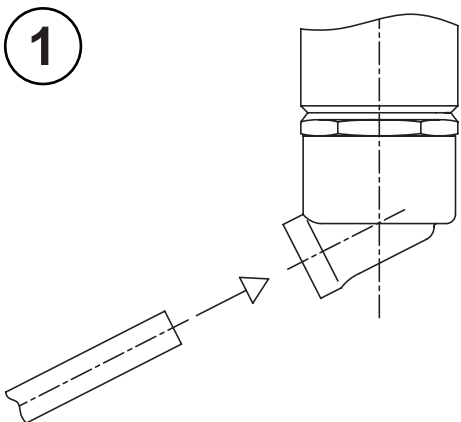
- **Reinigung des FILTERNETZES**
- **Ölwechsel**



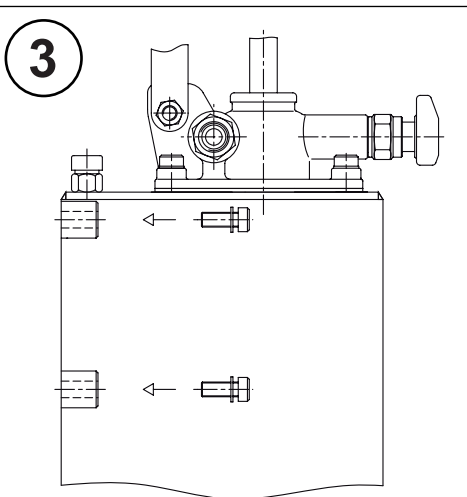


МОНТАЖ НАСОСА В БАКЕ

МОНТАЖ ВСАСЫВАЮЩЕЙ ТРУБЫ

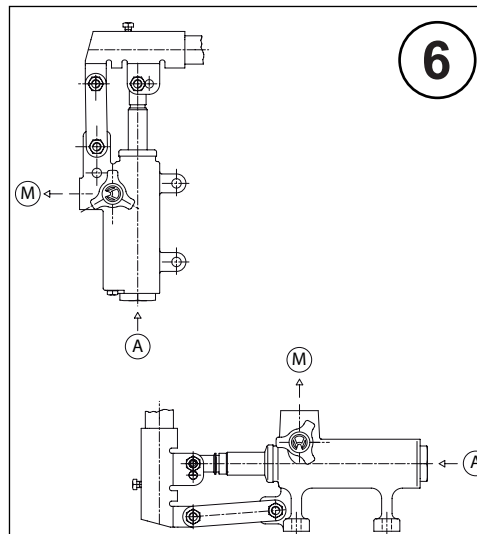


Установить всасывающую трубу на специальное соединение.

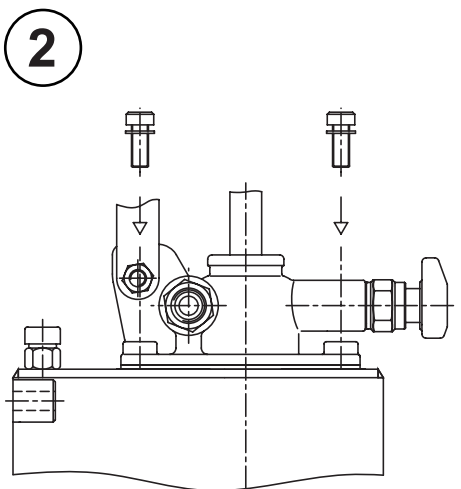


Разместить насос и бак в желаемое положение, закрепляя все 4 винтами. Закрутить минимум на 20 мм.

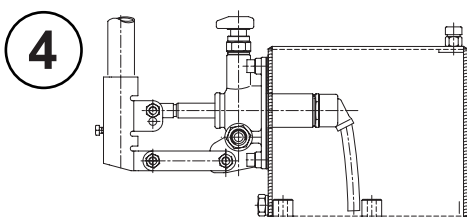
Подсоединить сторону нагнетания насоса к контуру с простым или двойным эффектом.



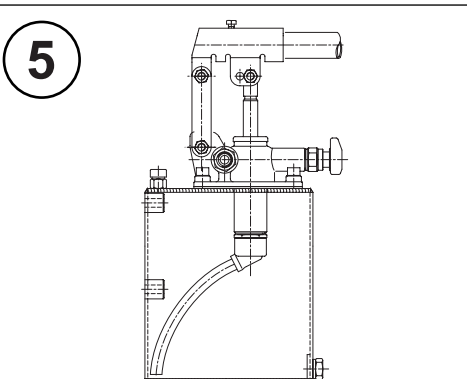
Позиционировать насос в горизонтальном или вертикальном положении, закрепляя все посредством специальных винтов. Подсоединить стороны всасывания (A) и нагнетания (M) насоса к контуру.



Положить резиновую прокладку на бак, позиционировать насос, монтировать насос на бак посредством комплекта крепежных винтов.



Монтаж в горизонтальном положении



Монтаж в вертикальном положении

ЭКСПЛУАТАЦИЯ

В целях гарантии правильного функционирования, после соответствующего монтажа насоса в баке или на баке, следует использовать только гидравлическое масло на минеральной основе ISO6743/4 (DIN 51524), вязкость должна соответствовать параметрам ISO 3448 (DIN51519).

Рекомендуемая вязкость: 46 мм²/с (cSt)

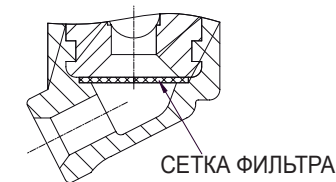
Рекомендуемая фильтрация: 15 микрон

Класс загрязнения: 18/14 ISO4406 (9 NAS 1638)

ТЕХОБСЛУЖИВАНИЕ

В целях соответствующего функционирования, следует периодически осуществлять:

- очистку СЕТКИ ФИЛЬТРА
- замену масла



Oleoweb s.r.l.

Via L.Ariosto, 1 - 42023 - Cadelbosco di Sopra (Reggio Emilia) - Italy
Ph. +39(0)522.917679 - Fax +39(0)522.491715
info@oleoweb.com - www.oleoweb.com



Betriebs- und
Wartungshandbuch
Handpumpen

Руководство по
эксплуатации и
техобслуживанию
ручных насосов

Ed. 2014



HYDRAULIC VALVES AND COMPONENTS

MADE IN ITALY