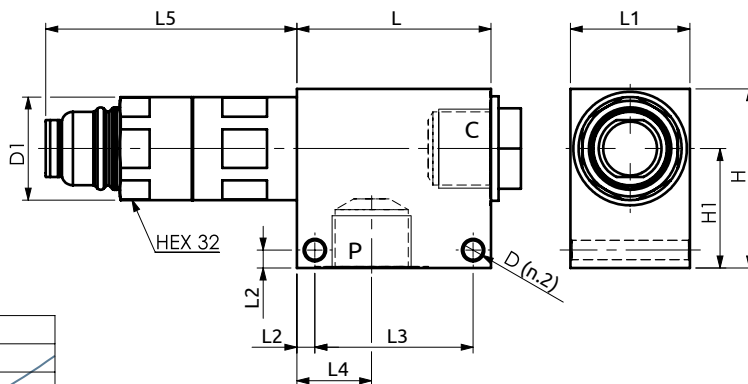
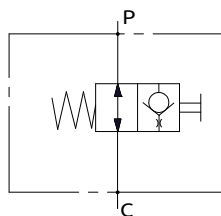
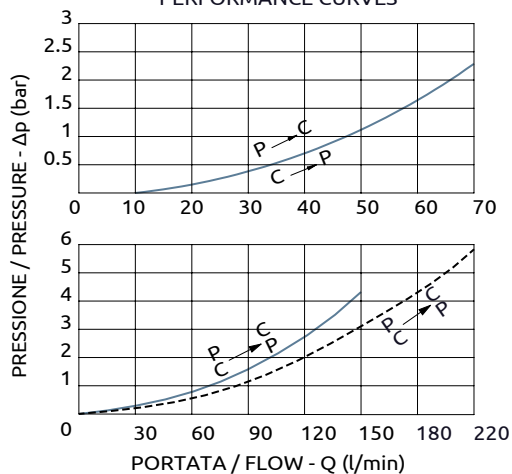




## Valvola di fine corsa End stroke valve



CURVE CARATTERISTICHE  
PERFORMANCE CURVES



### Corpo in acciaio / Steel body

A200601.03.00	65	40	6	53	25	~84.1	60	40	Ø6.5	Ø34.5
A200801.01.00	80	50	7.5	65	31	~84.1	80	54	Ø8.5	Ø34.5
A201001.01.00	100	70	8	75	39	~76.6	90	55	Ø8.5	Ø34.5
COD.	L	L1	L2	L3	L4	L5	H	H1	D	D1



#### DESCRIZIONE

Questa valvola "taglia" l'immissione dell'olio al martinetto quando viene premuta l'apposita sfera di comando. La chiusura è totale (a richiesta anche parziale).

#### DESCRIPTION

One-way smooth deceleration valve for final displacement of actuator. Free flow P to C Controlled flow C to P.

Codice Ordinazione	Portata Massima	Pressione Max	Dimensione Porte	Peso
Ordering Code	Max Flow	Max Pressure	Port Size	Weight
A200601.03.00	70 l/min	350 bar	3/4"G	1.3 Kg
A200801.01.00	150 l/min	350 bar	1"G	2.4 Kg
A201001.01.00	220 l/min	350 bar	1-1/4"G	4.35 Kg