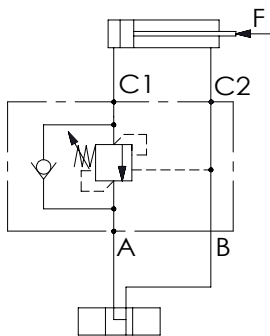
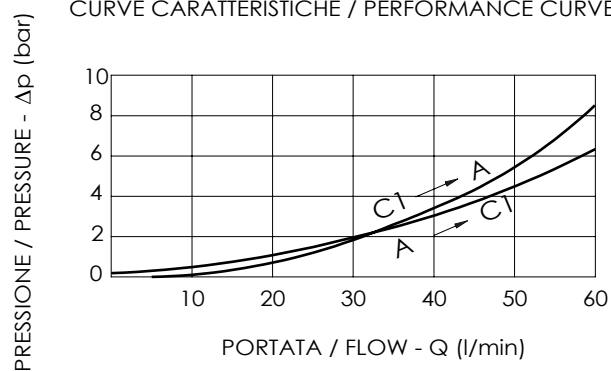


107	~50	67.5	27.5	49.5	40.5	30	15	60	44	8	26	HEX13	ø8.5	3/8"G	1.4 Kg
110	~50	71	29.5	52.5	40.5	30	15	60	44	8	22	HEX13	ø8.25	1/2"G	1.5 Kg
L	L1	L2	L3	L4	L5	L6	L7	H	H1	H2	H3	C	D	Y	PESO WEIGHT



CURVE CARATTERISTICHE / PERFORMANCE CURVES



DESCRIZIONE/DESIGN

Valvola di bilanciamento a semplice effetto, consigliata per distributori con spole a centro aperto in neutro. Collegare all'impianto come da schema. La valvola permette: flusso libero da A verso C1, sostentamento del carico con distributore in neutro o a pompa ferma, controllo del movimento di discesa del carico a seguito del pilotaggio della valvola pilotaggio, protezione da sovrappressioni nel cilindro.

Single overcenter valve, suggested for use with open centre spools. To be connected as shown. The valve allows: free flow from A to C1, to hold the load with spool in neutral position or with the pump not running, controlled movement when pilot pressure is applied, relief function against overpressure in the cylinder.

PIOMBATURA/SEALING
CODICE ORDINAZIONE/ORDERING CODE
916003

CODICE ORDINAZIONE ORDERING CODE	RAPPORTO DI PILOTAGGIO PILOT RATIO	CAMPO DI TARATURA (bar) PRESSURE RANGE (bar)	TARATURA STANDARD (bar) STANDARD SETTING (bar)	INCREMENTO PER GIRO (bar) PRESSURE INCREASE (bar)/turn	CAMPO DI PORTATA (l/min) FLOW RANGE (l/min)	PRESSIONE MAX (bar) MAX PRESSURE (bar)	PESO Kg WEIGHT Kg
A060300.20.00	4.84:1	100-350	250	165	5-45	500	3/8"G
A060400.20.00	4.84:1	100-350	250	165	10-60	500	1/2"G