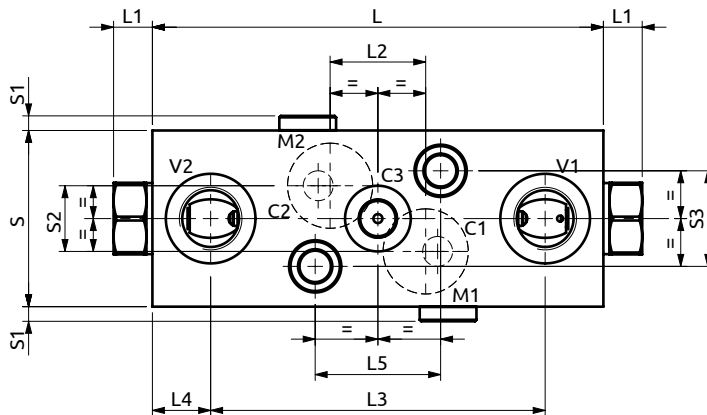
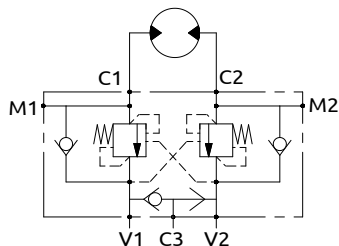


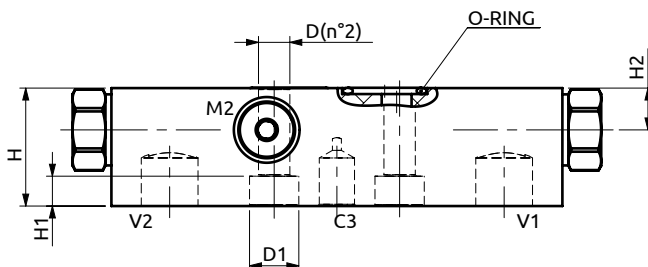
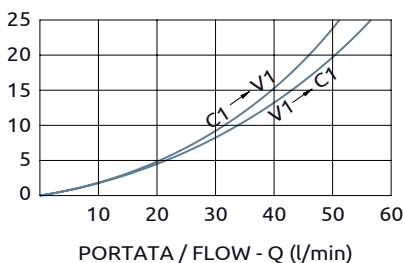


Valvola di blocco bilanciata doppia flangiabile, serie 165
Flangeable dual overcenter valve "165 series"



PRESSIONE / PRESSURE - Δp (bar)

CURVE CARATTERISTICHE
 PERFORMANCE CURVES



Corpo in alluminio / Aluminium body

B070481.43.00	151	13	32	112	19.5	42	59	5	22	32	39.5	10	14	Ø10.5	Ø16.5	OR 3093 Ø23.47x2.62
COD.	L	L1	L2	L3	L4	L5	S	S1	S2	S3	H	H1	H2	D	D1	O-RING



DESCRIZIONE

La valvola permette il flusso libero da A>C1 o B>C2 e il controllo nel verso opposto tramite l'azione della pressione di pilotaggio. Assicura il blocco del carico con distributore in neutro o a pompa ferma (trafilamento max. 5 gocce/min) e permette di scaricare i picchi di pressione se la spola del distributore è a centro aperto. Tarare ad almeno 1,3 volte la pressione massima indotta dal carico. Eventuali contropressioni sullo scarico aumentano la pressione di taratura e di pilotaggio richiesta per pilotare la valvola.

DESCRIPTION

The valve allows free flow from A>C1 or B>C2 and the control in the opposite direction. The load is locked when the spool valve is in neutral position or the pump is not running (max leakage 5 drops/min). Peaks of pressure can be relieved only with open centre spool valves. The valve must be set at 1,3 times the max. load induced pressure. Back pressure downstream the valve increases the setting and the requested pilot pressure.

Codice Ordinazione	Rapporto di Pilotaggio	Taratura Standard	Portata Massima	Pressione Max	Dimensione Porte		Peso
Ordering Code	Pilot Ratio	Standard Setting	Max Flow	Max Pressure	Port Size		Weight
B070481.43.00	11:1	200 bar	60 l/min	210 bar	V1-V2	1/2" G	1.1 kg
					C3-M1-M2	1/4" G	