

VRR

ОБРАТНЫЕ КЛАПАНЫ ВВЕРТНЫЕ

ПРИМЕНЕНИЕ

В обратном клапане поток свободно движется в одном направлении и заблокирован в другом.

УСТАНОВКА

Присоедините порт В к линии нагнетания, а порт А к гидроприводу.

ПРИНЦИП РАБОТЫ

Обратный клапан позволяет потоку двигаться свободно из порта В в порт А и блокирует его в противоположном направлении.

ОСОБЕННОСТИ

- корпус из оцинкованной стали
- внутренние компоненты из закаленной стали
- без утечек
- внешнее уплотнительное кольцо (O-Ring)
- тарельчатый запорный элемент



Пример заказа:

- Типоразмер 015,
резьба 9/16-18 SAE

VRR 015 S

Код заказа:

VRR	Типоразмер		Порты
	GAS	SAE	
01	1/4		S SAE
015		9/16-18	
02	3/8	3/4-16	
03	1/2	7/8-14	

VRR

ОБРАТНЫЕ КЛАПАНЫ ВВЕРТНЫЕ

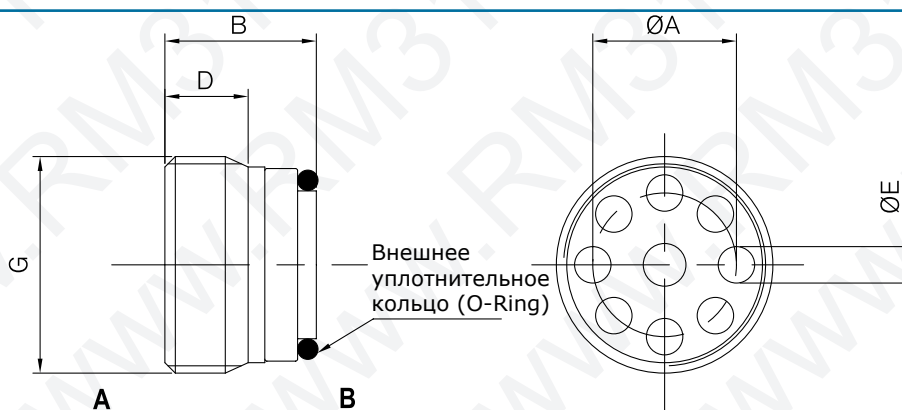


МАГАЗИН ГИДРАВЛИКИ

WWW.RM316.RU

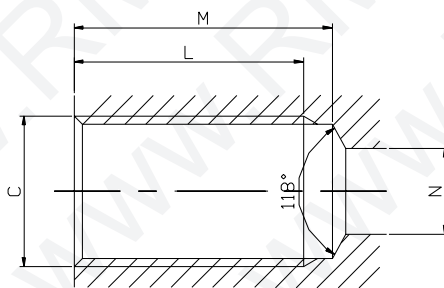
Технические характеристики

Типоразмер	01	015	02	03
Макс. рабочее давление, бар	350	350	350	350
Макс. расход, л/мин	20	20	50	80
Давление открытия, бар	0.5	0.5	0.5	0.5



Габаритно-присоединительные размеры (мм)

Типоразмер	A	B	G GAS	G SAE	E	O-Ring	Масса, кг	
01	8.8	8.8	1/4		4.2	2.2	1 X 8	0.01
015				9/16-18				
02	10.8	12	3/8	3/4-16	7		1.5 X 11	0.02
03	13.8	14.8	1/2	7/8-14	8	3.5	1.78 X 14	0.03



Размеры посадочного гнезда (мм)

Типоразмер	C GAS	C SAE	M	N	
01	1/4		21	23.5	7
015		9/16-18			
02	3/8	3/4-16	24	26.5	9
03	1/2	7/8-14	27.5	31	12