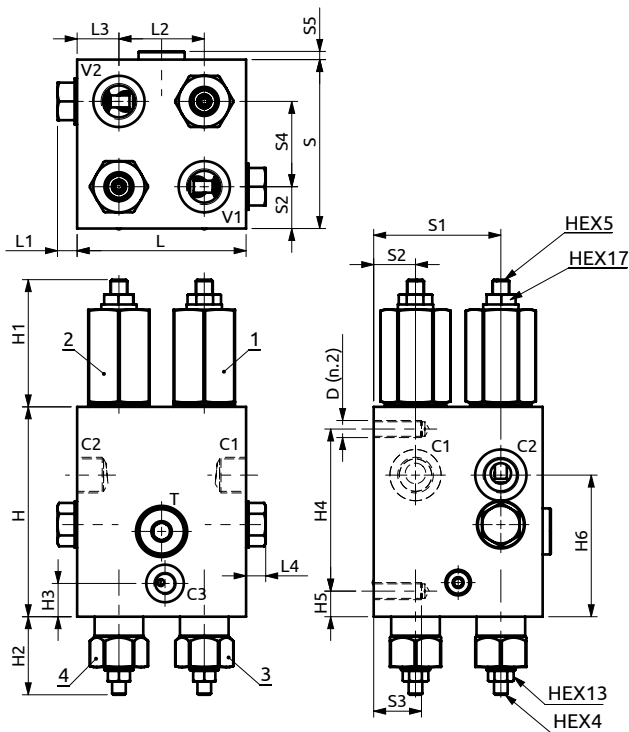
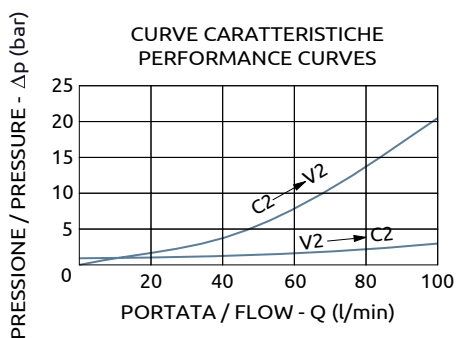
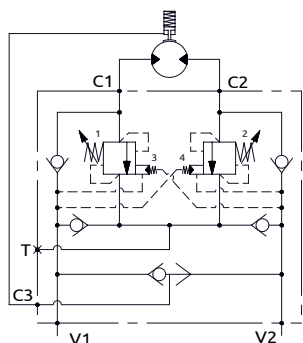




Valvola controllo rotazione
Rotation control valve



Corpo in alluminio / Aluminium body

B080404.01.00	99	11.5	50	24.5	11.5	99	74.5	24.5	28	50	4.8	123	~75	~45.8	19.5	95	15	83	M10
COD.	L	L1	L2	L3	L4	S	S1	S2	S3	S4	S5	H	H1	H2	H3	H4	H5	H6	D



DESCRIZIONE

La valvola assicura il controllo dinamico della rotazione e della pressione in spunto o in caso di contro rotazione. L'olio viene scaricato sul ramo opposto grazie alle valvole di non ritorno integrate nel blocco. L'attacco T permette di compensare eventuali perdite d'olio per drenaggio del motore. Tramite C3 e la selettoria interna la pressione sul ramo V1 o V2 viene inviata al freno per la sua apertura, che deve avvenire in anticipo al pilotaggio valvola.

DESCRIPTION

The valve allows the dynamic control of the load rotation and to limit the inlet pressure during the starting and in case of reverse movement. The port T can be used to compensated any drain of oil of the motor. The pressure on V1 or V2 is directed by the shuttle valve to the spring brake for brake releasing. The brake must open in advance to the valve piloting.

Codice Ordinazione	Rapporto di Pilotaggio	Campo di Taratura		Taratura Standard	Portata Massima	Pressione Max	Dimensione Porte		Peso
Ordering Code	Pilot Ratio	Pressure Range		Standard Setting	Max Flow	Max Pressure	Port Size		Weight
B080404.01.00	7.6:1	1-2	100-350 bar	180 bar	100 l/min	350 bar	V1, V1, C1, C2	1/2" G	5 kg
		3-4	10-100 bar	25 bar			C3	1/4" G	