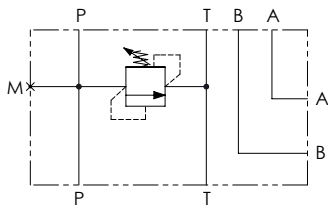


**Schema idraulico - Hydraulic circuit**



**Dati tecnici - Technical data**

<b>Olio idraulico/Mineral oil</b>	<b>ISO 6743/4 (DIN 51524)</b>		
<b>Viscosità olio/Oil viscosity</b>	<b>15-250 mm<sup>2</sup>/s (15 to 250 cSt)</b>		
<b>Classe di contaminazione max con filtro</b>	<b>ISO 4406:1999 Classe 19/17/14</b>		
<i>Max contamination index with filter</i>			
<b>Temperatura dell'olio/Oil temperature</b>	<b>-20°C +80°C</b>	<b>-4°F + 176°F</b>	
<b>Temperatura ambiente/Ambient temperature</b>	<b>-20°C +50°C</b>	<b>-4°F + 122°F</b>	
<b>È indispensabile l'utilizzo di un filtro per proteggere la valvola (filtrazione consigliata 15 µm)</b>			
<i>It is necessary a filter use to protect the valve (advised filtration 15 µm)</i>			

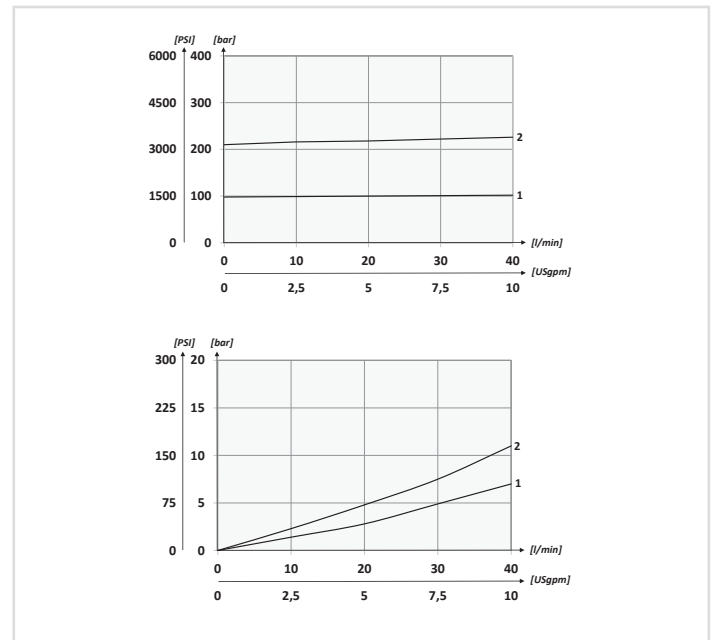
**Caratteristiche tecniche - Technical characteristics**

Tipo Type	Portata max Max flow l/min-USgpm	Pressione max Max pressure bar/PSI	Peso approssimativo Approx weight kg/lb	Tipo di valvola Type of valve
<b>BP3</b>	<b>40 (10.6)</b>	<b>210 (3045)</b>	<b>0,72 (1.58)</b>	<b>VMD40S</b>

<b>Codice ordinazione</b> <b>Ordering code</b>	01	02	03
	<b>BP3</b>		

<b>01</b>	Basi singole cetop3 in alluminio attacchi posteriori <i>(Aluminium cetop3 single manifolds - rear ports)</i>	<b>BP3</b>	
<b>02</b>	Regolazione ( <i>Setting</i> )	Chiave ( <i>Screw</i> )	<b>C</b>
		Volantino ( <i>Handknob</i> ) Tipo ( <i>Type</i> ) <b>81300109</b>	<b>V</b>
<b>03</b>	Molla ( <i>Spring</i> ) <b>10/90 bar</b> <i>(145/1305 PSI) max</i>	Incremento pressione al giro ( <i>Press. increase</i> ) <b>12 bar/al giro (174 PSI/turn)</b>	<b>1</b>
	Molla ( <i>Spring</i> ) <b>20/210 bar</b> <i>(290/3045 PSI) max</i>	Incremento pressione al giro ( <i>Press. increase</i> ) <b>30 bar/al giro (435 PSI/turn)</b>	<b>2</b>

**Performances**



**Attacchi - Pressure drops**

<b>P-T-A-B</b>	<b>BSPP 3/8</b>
<b>M</b>	<b>BSPP 1/4</b>

Il blocco in alluminio può essere utilizzato per pressioni fino a 210 bar (3045 PSI)  
*Aluminium manifold can be used for pressures up to 210 bar (3045 PSI)*