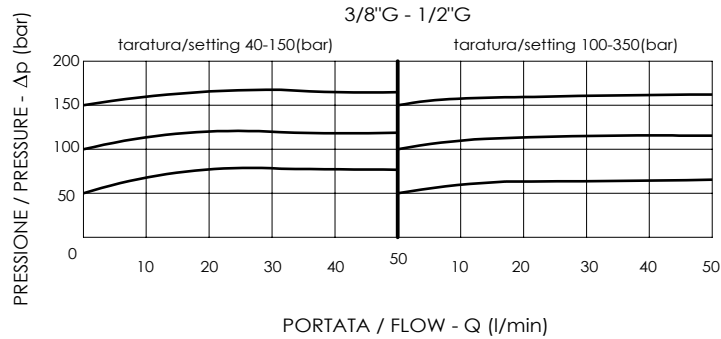
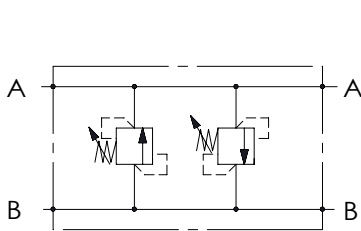


CURVE CARATTERISTICHE / PERFORMANCE CURVES

DESCRIZIONE/DESIGN



Valvola limitatrice di pressione doppia incrociata con tenuta ad otturatore, con funzione di protezione del circuito da sovrappressioni. Disponibile con due differenti campi di taratura.

Dual relief valve in compact steel construction poppet type, for overload protection. Two setting ranges available.

PIOMBATURA/SEALING CODICE ORDINAZIONE/ORDERING CODE	MOLLE / SPRINGS		
	CODICE DI ORDINAZIONE ORDERING CODE	902030	902031
916003	CAMPO DI TARATURA (bar) PRESSURE RANGE (bar)	40-150	100-350

CODICE ORDINAZIONE ORDERING CODE	CAMPO DI TARATURA PRESSURE RANGE (bar)	TARATURA STANDARD (bar) Q=5 l/min STANDARD SETTINGS (bar) Q=5 l/min	INCREMENTO PER GIRO (bar) PRESSURE INCREASE (bar)/turn	CAMPO DI PORTATA (l/min) FLOW RANGE (l/min)	PRESSIONE MAX (bar) MAX PRESSURE (bar)	Y	PESO (Kg) WEIGHT (Kg)
A010302.01.00	40-150	80	25	5-50	400	3/8"G	1.3
A010302.02.00	100-350	250	110	5-50	400	3/8"G	1.3
A010402.01.00	40-150	80	25	10-65	400	1/2"G	1.3
A010402.02.00	100-350	250	110	10-65	400	1/2"G	1.3