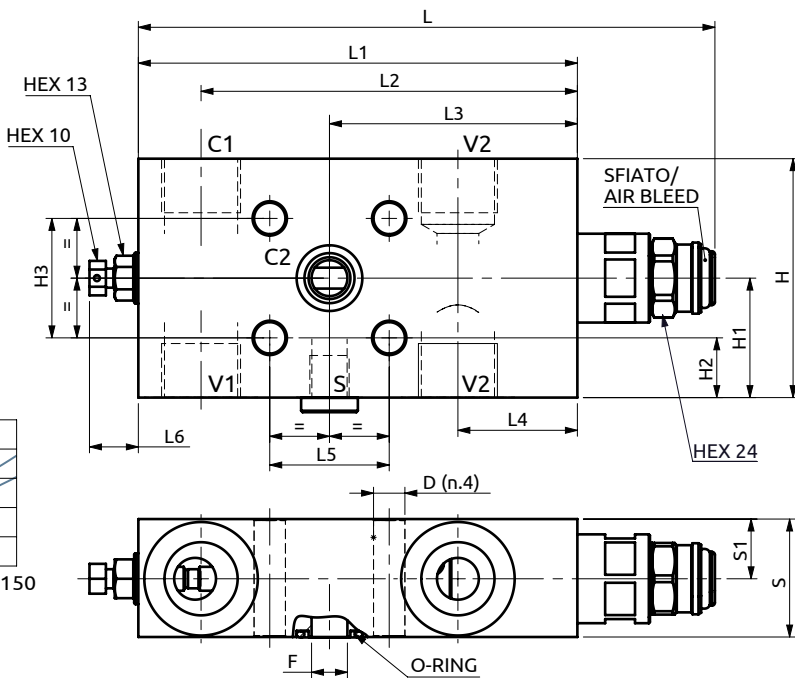
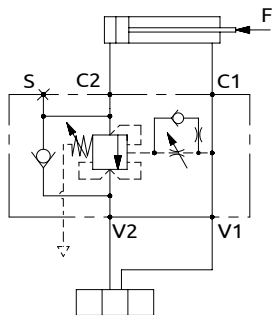


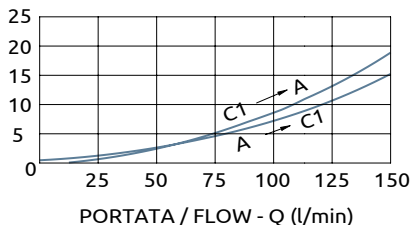


Valvola di bilanciamento semplice effetto flangiabile, serie 210 CC  
*Flangeable single overcenter valve "210 CC series"*



PRESSIONE / PRESSURE - Δp (bar)

CURVE CARATTERISTICHE  
 PERFORMANCE CURVES



Corpo in acciaio / Steel body

A060676.02.00	190	147	126	83	40	40	39.5	20	80	40	20	40	Ø10.5	Ø12	OR 3068 Ø17.12x2.62
A060676.03.00	190	147	126	83	40	40	39.5	20	80	40	20	40	Ø10.5	Ø12	OR 3068 Ø17.12x2.62
COD.	L	L1	L2	L3	L4	L5	S	S1	H	H1	H2	H3	D	F	O-RING



CODICE ORDINAZIONE  
 PIOMBATURA

SEALING ORDERING  
 CODE

916013

DESCRIZIONE

DESCRIPTION

Valvola di bilanciamento a semplice effetto, consigliata per distributori con spole a centro chiuso in neutro. Collegare all'impianto come da schema. La valvola permette: flusso libero da A verso C1, sostentamento del carico con distributore in neutro o a pompa ferma, controllo del movimento di discesa del carico a seguito del pilotaggio della valvola pilotaggio, protezione da sovrappressioni nel cilindro.

Single overcenter valve, suggested for use with close centre spools. To be connected as shown. The valve allows: free flow from A to C1, to hold the load with spool in neutral position or with the pump not running, controlled movement when pilot pressure is applied, relief function against overpressure in the cylinder.

Codice Ordinazione	Rapporto di Pilotaggio	Campo di Taratura	Taratura Standard	Incremento per giro	Portata Massima	Pressione Max	Dimensione Porte		Peso
Ordering Code	Pilot Ratio	Pressure Range	Standard Setting	Pressure Increase	Max Flow	Max Pressure	Port Size		Weight
A060676.02.00	4:1	100-350 bar	350 bar	108 bar/turn	150 l/min	500 bar	V1, V2, C1	3/4"G	3.15 kg
							S	1/4"G	
A060676.03.00	8:1	150-350 bar	350 bar	82 bar/turn	150 l/min	500 bar	V1, V2, C1	3/4"G	3.15 kg
							S	1/4"G	