

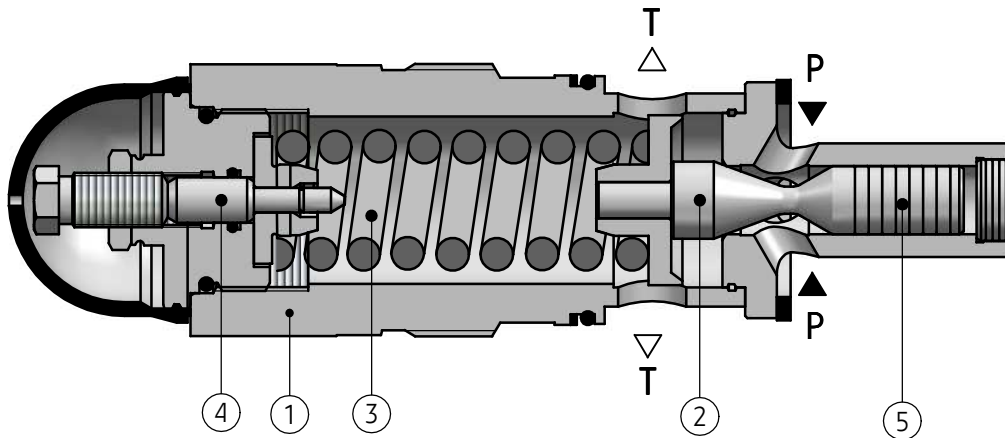
ПРИМЕНЕНИЕ

Задачей переливных клапанов является ограничение максимального давления в целой гидравлической системе либо в определенной его части. Переливные клапаны непосредственного управления типа **UZPD30...** в зависимости от предполагаемого способа их монтажа в системе могут быть исполнены как ввертные (патронная версия), для трубного монтажа (резьбовая версия) либо плитового присоединения (плитовая версия).



ОПИСАНИЕ ДЕЙСТВИЯ

UZPD30 - 02 S K/200



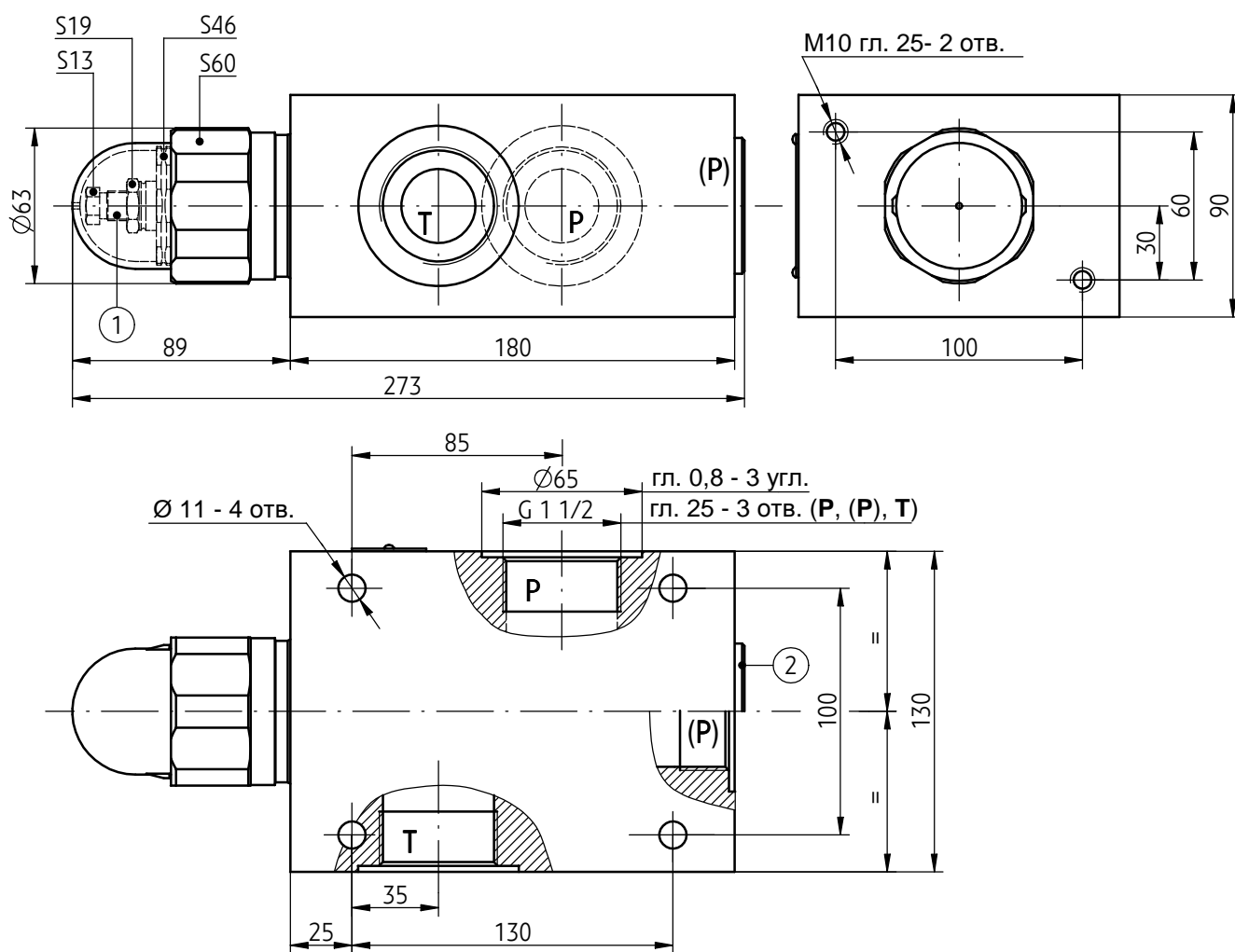
Основными элементами переливного клапана непосредственного управления типа **UZPD30...** являются: корпус (1), грибок (2), пружина (3), регулировочный винт (4). Рабочим элементом является подвижный грибок (2). Установка давления открытия клапана реализуется посредством изменения

напряжения пружины (3) при помощи установочного винта (4). Различным диапазонам регуляции давления открытия соответствуют различные пружины (заменяемые). С целью понижения вибраций клапана используется тормозной элемент (5).

ТЕХНИЧЕСКИЕ ХАРАКТЕРИСТИКИ

Гидравлическая жидкость	минеральное масло		
Требуемая фильтрация	до 16 мкм		
Рекомендуемая фильтрация	до 10 мкм		
Номинальная вязкость жидкости	37 мм ² /с при температуре 55°С		
Диапазон вязкости	от 2,8 до 380 мм ² /с		
Диапазон температуры жидкости (в баке)	рекомендуемый	от 40°С до 55°С	
	макс.	от -20°С до +70°С	
Диапазон температуры окруж. среды	от -20°С до +70°С		
Макс. рабочее давление	31,5 МПа		
Макс. давление в канале Т	31,5 МПа		
Масса	патронная версия	резьбовая версия	плитовая версия
	2,2 кг	13,9 кг	13,9 кг

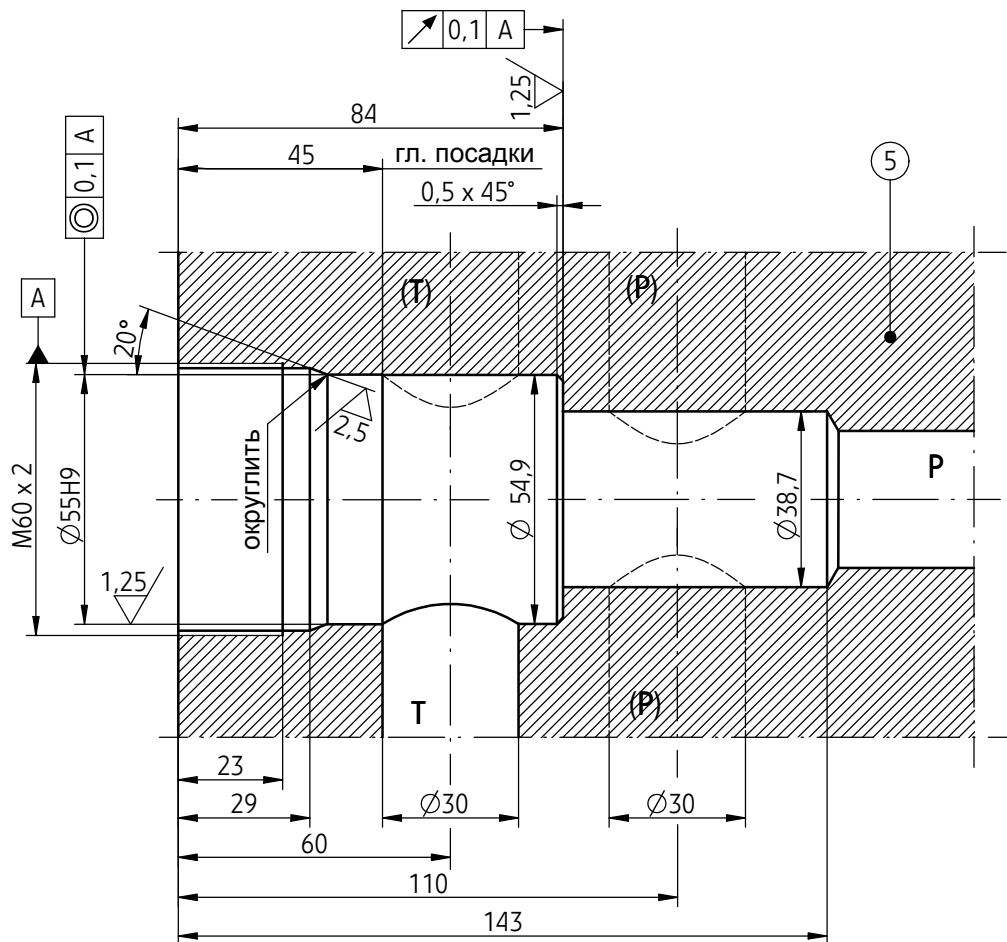
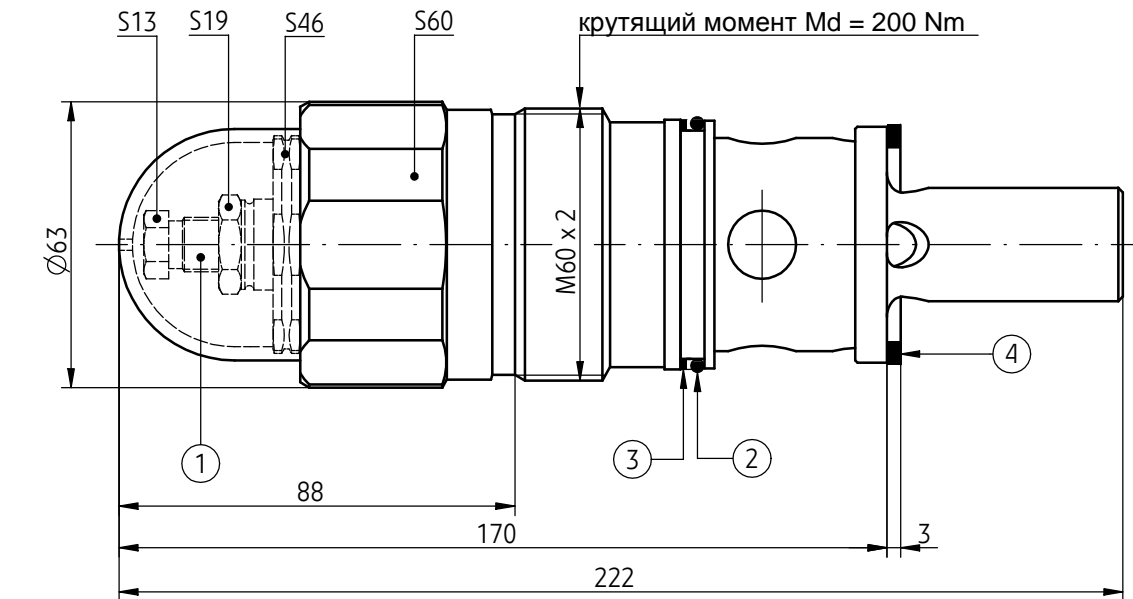
ГАБАРИТНО-ПРИСОЕДИНИТЕЛЬНЫЕ РАЗМЕРЫ версия с резьбовым присоединением UZPD30...G...



1 - Регулировочный винт
2 - Пробка G 1 1/2
(дополнительное присоединение P)

ГАБАРИТНО-ПРИСОЕДИНИТЕЛЬНЫЕ РАЗМЕРЫ

версия с патронным присоединением UZPD30...К...

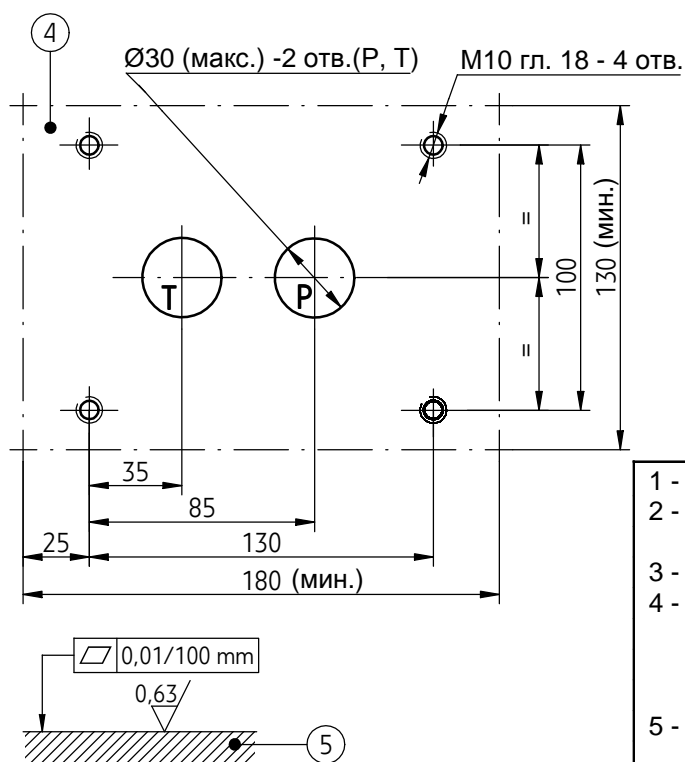
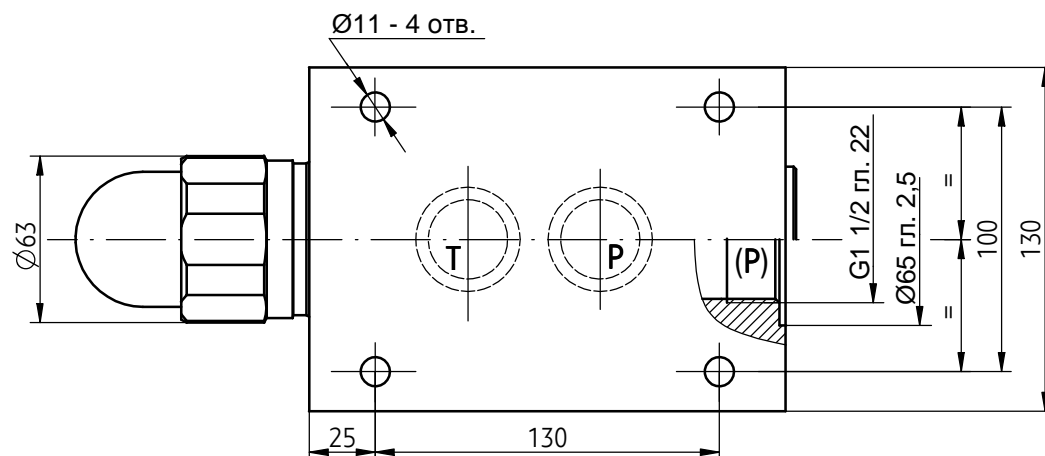
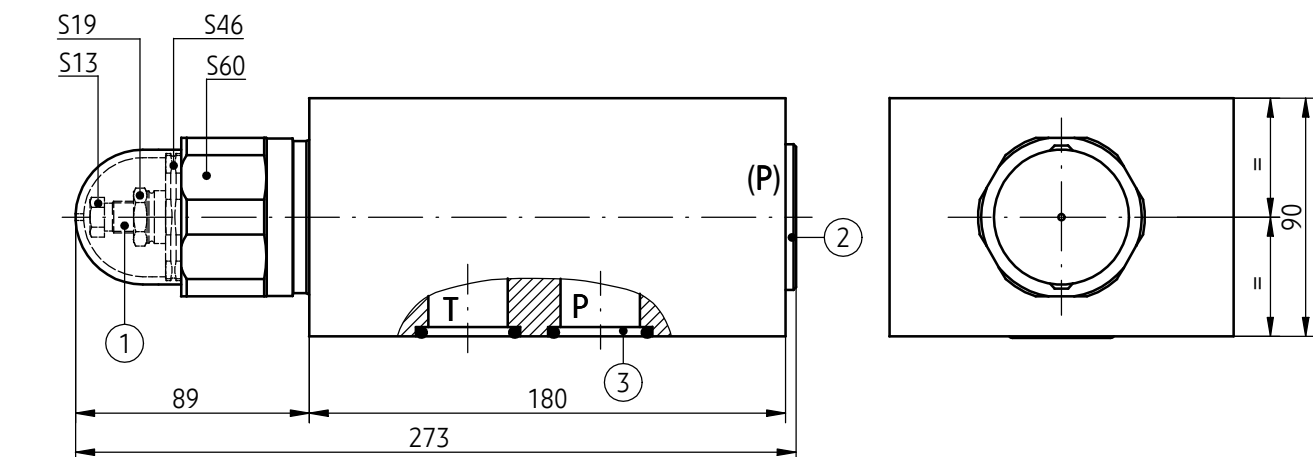


- | | |
|--|--------|
| 1 - Регулировочный винт | |
| 2 - Уплотнительное кольцо o-ring 49 x 3 | - 1 шт |
| 3 - Подпорное кольцо 55 x 50,4 x 1,4 | - 1 шт |
| 4 - Уплотнительное кольцо 53 x 42,7 x 3 | - 1 шт |
| 5 - Присоединительное отверстие клапана | |

ГАБАРИТНО-ПРИСОЕДИНИТЕЛЬНЫЕ РАЗМЕРЫ

версия с плитовым присоединением UZPD30...P...

габаритно - присоединительные размеры клапана

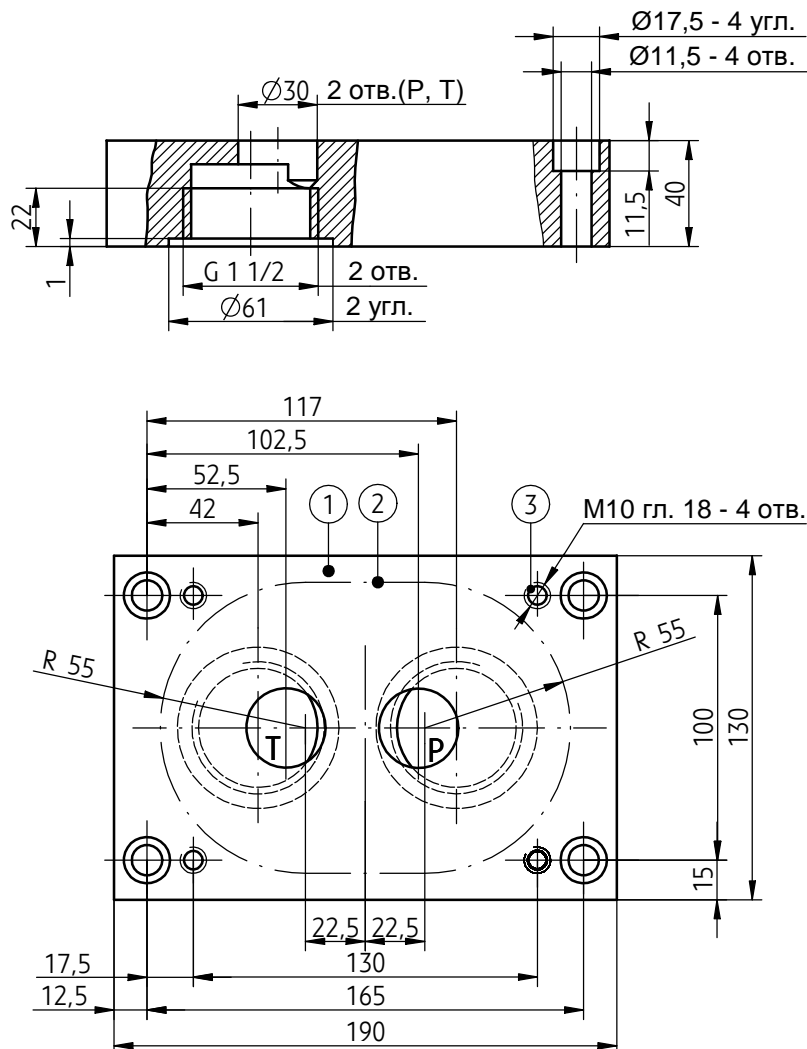


- 1 - Установочный винт
- 2 - Пробка **G 1 1/2**
(дополнительное присоединение **P**)
- 3 - Уплотнительное кольцо **o-ring 34 x 3** - 2 шт
- 4 - Конфигурация отверстий присоединения клапана; крепежные болты **M10 x 110 - 10.9** в соотв. с **PN-EN ISO 4762** (PN/M-82302) комплект 4 шт; крутящий момент **Md = 68 Nm**
- 5 - Требуемое состояние присоединительной плиты

ГАБАРИТНО-ПРИСОЕДИНИТЕЛЬНЫЕ РАЗМЕРЫ

версия с плитовым присоединением UZPD30...P...

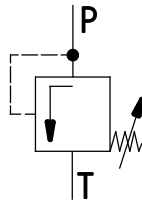
габаритные размеры присоединительной плиты тип G 499 944



- 1 - Монтажная поверхность клапана
- 2 - Выборка на монтажной плите для присоединения трубных соединений
- 3 - Отверстия для крепежных болтов
M10 x 110 – 10.9 в соотв. с PN-EN ISO 4762
(PN-87/M-82302) - комплект 4 шт
крутящий момент **Md = 68 Nm**
присоединительные плиты и крепежные болты заказываются отдельно

СХЕМЫ

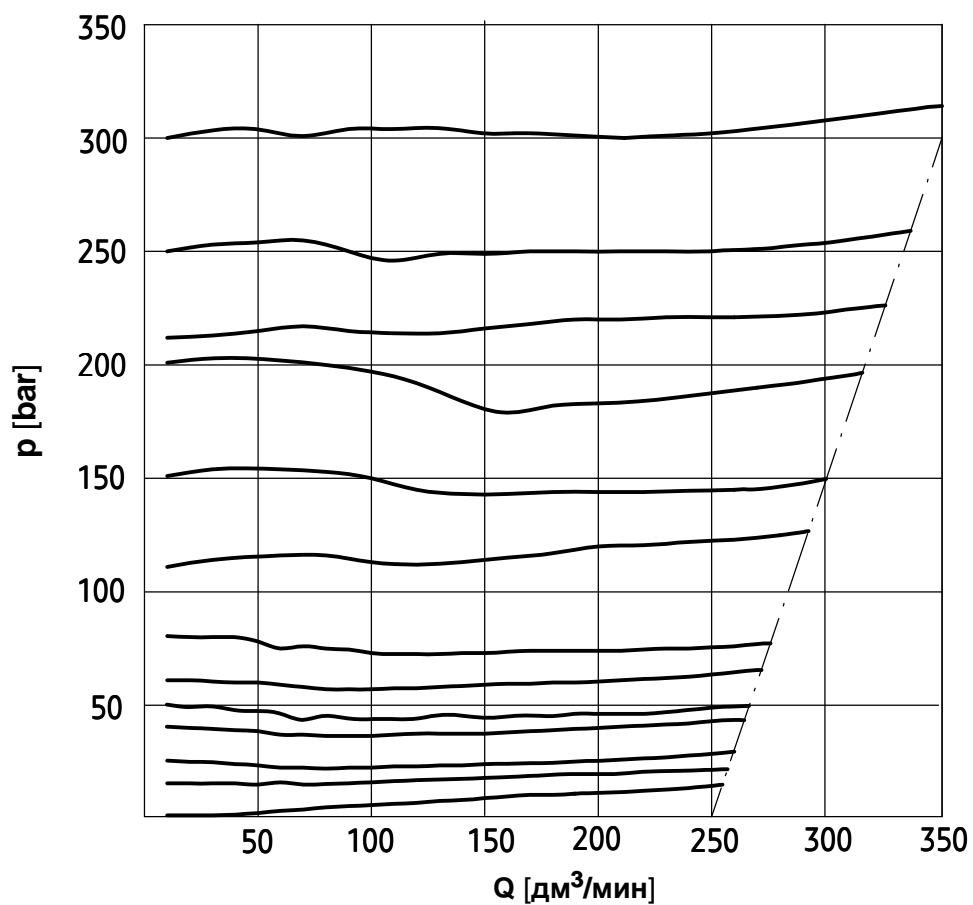
Графический символ клапана тип UZPD30...



ХАРАКТЕРИСТИКИ

(для вязкости гидравлической жидкости $\nu = 41 \text{ мм}^2/\text{с}$ и температуры $t = 50 \text{ }^\circ\text{C}$)

Характеристики рабочего давления в функции расхода



СПОСОБ ЗАКАЗА

UZPD	30	—		/		*
-------------	-----------	---	--	---	--	---

Номинальный размер (WN)
WN30 = **30**

Номер конструкторской серии
(00-09) - неизменные габаритно-присоединительные размеры = 0X
серия 02 = **02**

Вид регулировочного элемента
регулировочный винт с шестиугольным гнездом = **S**

Вид присоединения
патронная версия = **K**
версия с трубным присоединением = **G**
версия с плитовым присоединением = **P**

Диапазон давления
До 2,5 МПа = 25
до 5 МПа = 50
до 10 МПа = **100**
до 20 МПа = 200
до 31,5 МПа = **315**

Вид уплотнения
NBR (для жидкостей на основе минеральных масел) = **без обозначения**
FKM (для жидкости на основе фосфатных эмульсий) = **V**

Возможные дополнительные требования
по согласованию с производителем

ПРИМЕЧАНИЯ:

Клапан следует заказывать в соответствии с кодом описанным в таблице выше.
Опции обозначенные толстым шрифтом доступны в более короткие сроки.
Пример кода клапана для заказа: **UZPD30 - 02 S K/315**

PONAR Wadowice S.A.
ul. Wojska Polskiego 29
34-100 Wadowice
tel. +48 33 488 21 00
fax.+48 33 488 21 03
www.ponar-wadowice.pl

