

Technical data

- Max pressure: 350 bar
- Max flow: 90 l/min

Ports dimension:

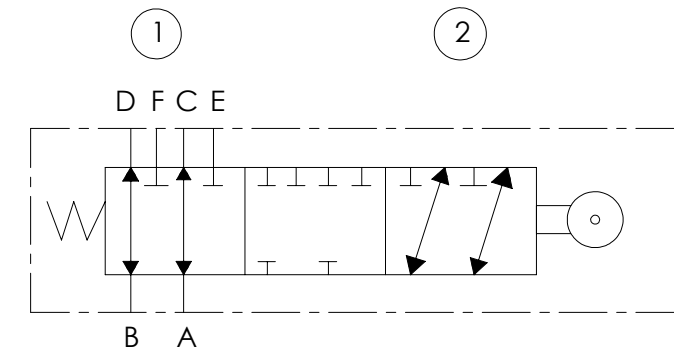
- A, B, C, D, E, F: 1/2" G
- C, D: closed with plug

Stroke: 8,5 mm

A->E / B->F (start opening)

End stroke: 14 mm (full opening)

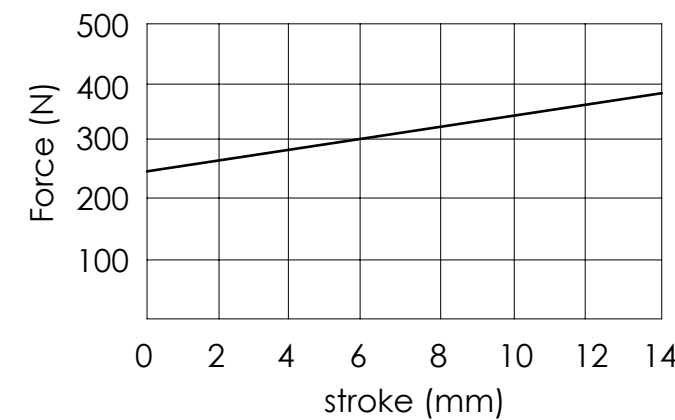
Body material: Black Zinc plated Steel



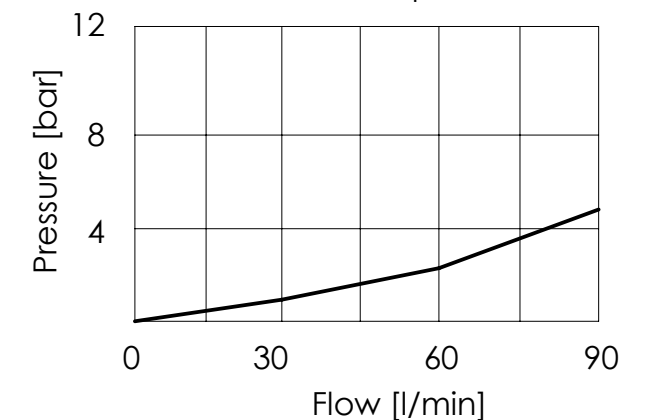
Spool in rest position (1)

A->C
B->D

Operating force



Pressure drop vs flow



PESO = 3.88 Kg

TOLLERANZE GENERALI COME DA NS. NORME CON QUALITÀ: MEDIA PRECISA.

MODIFICHE	5		VERIFICATORE	DATA		
	4		Paolo Zenone	03/10/18		
	3		DISEGNATORE	DATA		
	2		P. D'Addario			
1	Inserite cave passanti sugli spigoli		26/03/19	GRUPPO	IL DISEGNO È DI NOSTRA ESCLUSIVA PROPRIETÀ E VA SEMPRE RESO	
NOTE	SPEC. TECNICHE		TRATT. TERMICO		MATERIALE	
	1		Tipo			Sigla UNI
	2		Durezza			Stato fornitura
3		Superficie finale senza ossidi		Dimensioni		
				SCALA	CODICE PARTICOLARE	
				1:2	PV10069.02.00	

VALVOLA DEVIATORE
6 VIE (ultimo)