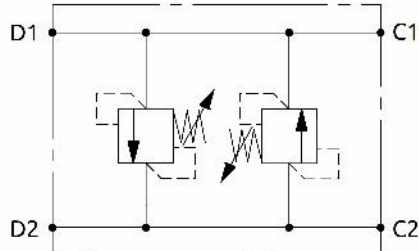
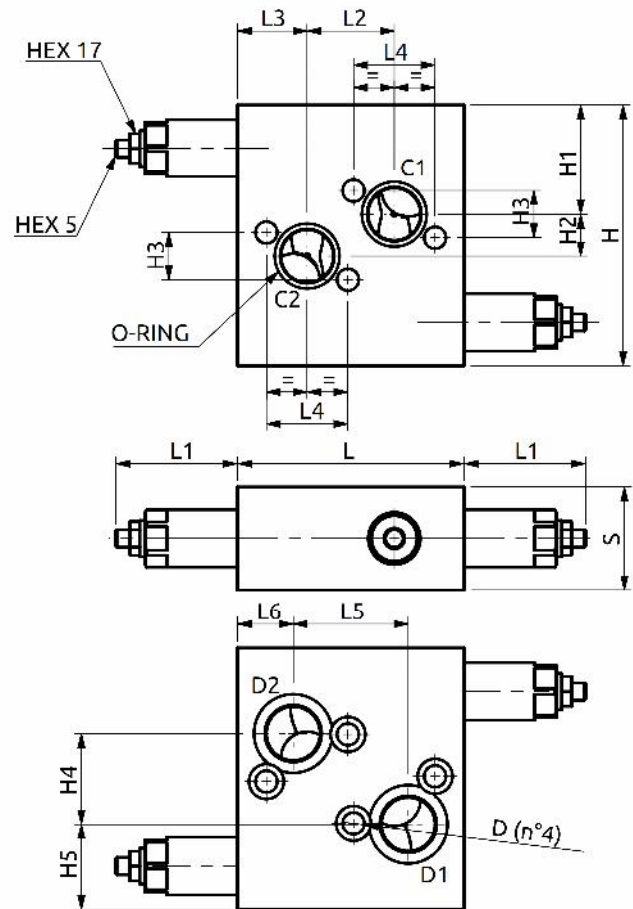
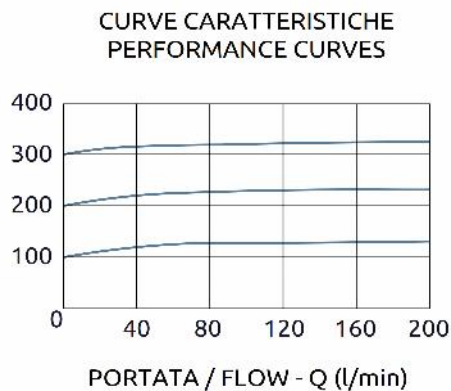




## Valvola limitatrice di pressione doppia incrociata Dual cross-over relief valve



PRESSIONE / PRESSURE -  $\Delta p$  (bar)



Corpo in acciaio / Steel body

|               |     |     |    |    |      |    |    |    |     |    |    |    |    |    |       |                     |
|---------------|-----|-----|----|----|------|----|----|----|-----|----|----|----|----|----|-------|---------------------|
| A010804.01.00 | 130 | ~70 | 50 | 40 | 46.8 | 66 | 32 | 59 | 150 | 63 | 24 | 27 | 52 | 49 | Ø12.5 | OR 3131 Ø32.99x2.62 |
| COD.          | L   | L1  | L2 | L3 | L4   | L5 | L6 | S  | H   | H1 | H2 | H3 | H4 | H5 | D     | O-RING              |



### DESCRIZIONE

Valvola limitatrice di pressione doppia incrociata con tenuta ad otturatore, con funzione di protezione del circuito da sovrappressioni. Disponibile con due differenti campi di taratura.

### DESCRIPTION

Dual relief valve in compact steel construction poppet type, for overload protection. Two setting ranges available.

### CODICE ORDINAZIONE PIOMBATURA

### SEALING ORDERING CODE

916005

| Codice Ordinazione | Campo di Taratura | Taratura Standard | Incremento per giro | Portata Massima | Pressione Max | Dimensione Porte | Peso   |
|--------------------|-------------------|-------------------|---------------------|-----------------|---------------|------------------|--------|
| Ordering Code      | Pressure Range    | Standard Setting  | Pressure Increase   | Max Flow        | Max Pressure  | Port Size        | Weight |
| A010804.01.00      | 100-350 bar       | 150 bar           | 90 bar/turn         | 200 l/min       | 350 bar       | 1"G              | 7.8 kg |