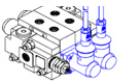


Джойстики: основания и рукоятки



J3

**Основание джойстика:
одноосевое**

Одобр.
SIL:
EN61508

U_B
5 В

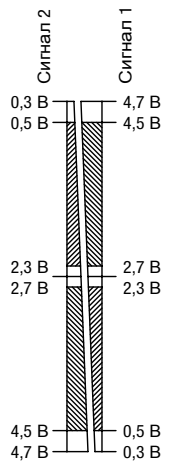
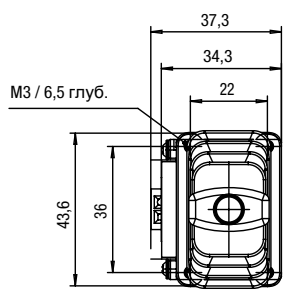
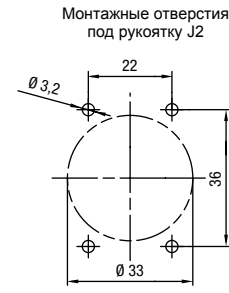
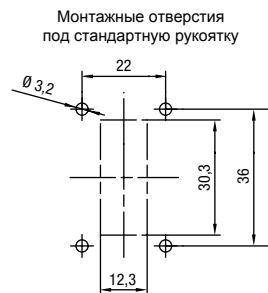
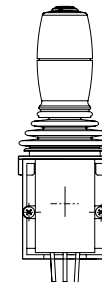
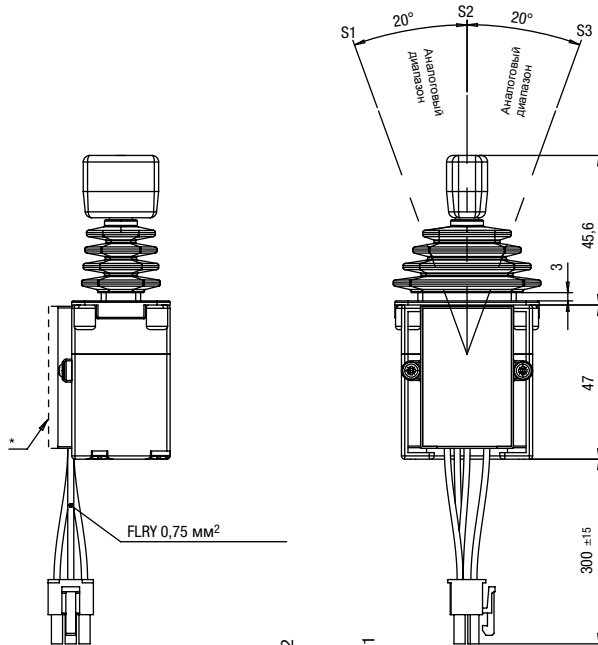
U_B
30 В

V_{вых}
I_{вых}

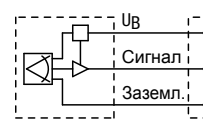
U_B
48 В

IP 67

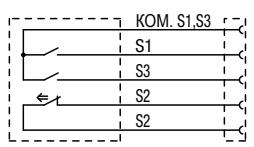
CAN



Аналоговый выход



Дискретный выход



← При рукоятке в центральном положении (S2)

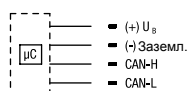
| U _B | Сигнал | Зазем. | |
|----------------|--------|--------|----------|
| WH1 | WH2 | WH3 | с 2011 г |
| RD | WH | BN | |

| КОМ. S1, S3 | S1 | S3 | S2 | S2 | |
|-------------|-----|-----|-----|-----|----------|
| WH5 | WH4 | WH1 | WH2 | WH3 | с 2011 г |
| BN | BK | BU | WH | GY | |

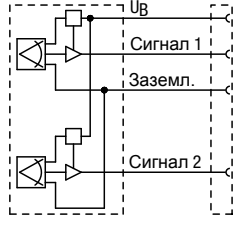
* Толщина панели для подключения коммутационного выхода / резервного выхода / CAN-шины

▨ = Рекомендуемые допуски

CAN-шина

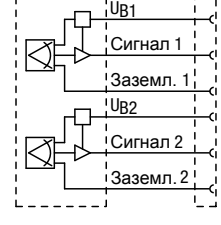


В соответствии с техническим заданием заказчика.



Полурезервный

В соответствии с техническим заданием заказчика.



Резервный

В соответствии с техническим заданием заказчика.

Рабочий угловой диапазон: ±20° (25°). Принцип работы — бесконтактный:

- аналоговый: вращающееся магнитное поле вокруг датчика Холла;
- дискретный: метод Рида.

Защита от короткого замыкания в аналоговом исполнении (длительность короткого замыкания не ограничена). Исполнение J3 оснащается 4-контактным коннектором Molex 5557, иные варианты поставляются по запросу.

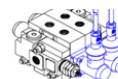
Комплекты кабелей показаны на стр. 131 (L2.D001A)

Актуальная техническая документация поставляется в комплекте с изделиями. Некоторые описания изделий могут быть аналогичными, в связи с этим, перед началом эксплуатации, пожалуйста, убедитесь, что у вас имеются новые версии документов по приобретенной вами продукции. Производитель оставляет за собой право вносить изменения в технические характеристики изделий и соответствующую документацию без предварительного уведомления.

Джойстики: основания и рукоятки



МАГАЗИН ГИДРАВЛИКИ
Поставка гидравлических комплектующих



Магазин гидравлики **RM316.RU**

J3 Основание джойстика: одноосевое

| Аналог. | Тип | Рабочее напряжение | Выходной сигнал | Потребляемый ток | Сопротивление нагрузки | Центральное положение |
|---------|----------|--------------------|-----------------------|----------------------|---------------------------------|-----------------------|
| | J3 A1... | 10–30 В DC | 4–20 мА | Макс. 18 мА при 12 В | 10 В < 250 Ом 30 В < 1250 Ом | 12 мА |
| | J3 A6... | 4,5–5,5 В DC | 0,5–4,5 В DC пропорц. | Макс. 15 мА | > 20 кОм | Тип.: 2,5 В |
| | J3 A7... | 10–30 В DC | 0,5–4,5 В DC | Макс. 15 мА при 12 В | > 20 кОм | Тип.: 2,5 В |

| Дискретный выход | Тип | Коммутационное напряжение | Коммутационный ток | Коммутационная мощность | Контакты | CAN-шина и ШИМ-сигналы |
|------------------|----------|---------------------------|--------------------|-------------------------|-----------------------------------|------------------------|
| | J3 D8... | Макс. 48 В | Макс. 0,3 А | Макс.10 Вт / 10 ВА | 3 замыкающих, 3 норм. открытых | По запросу |

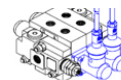
| Тип | Защита от неправильной полярности | Время задержки выходного сигнала | Диапазон температур | Класс защиты |
|----------|-----------------------------------|----------------------------------|---|-------------------|
| J3 | Есть | Прибл. 3 мс ²⁾ | -25...+85°C с кнопочными переключателями; -40...+85°C без кнопочных переключателей | Электроника: IP67 |

2) Только для аналогового исполнения.

Джойстики: основания и рукоятки

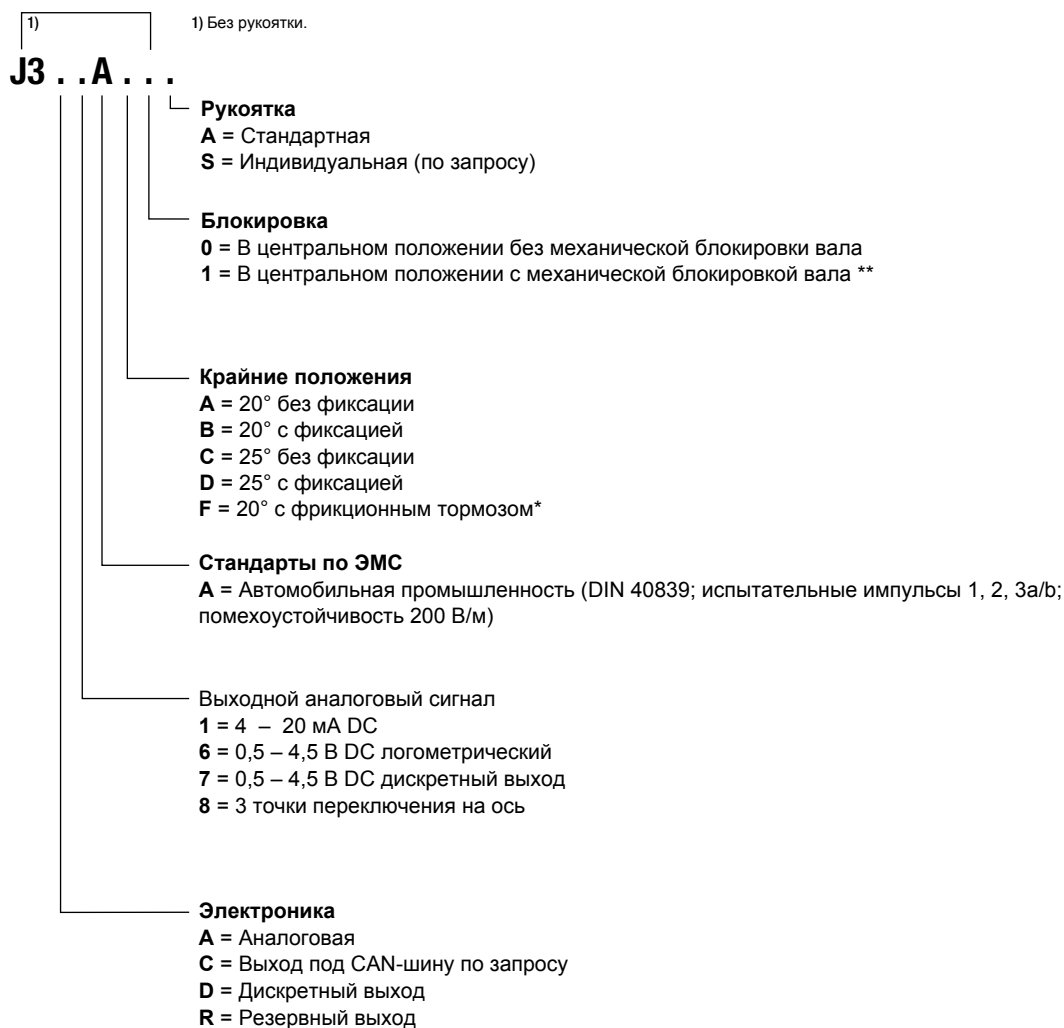


МАГАЗИН ГИДРАВЛИКИ
Поставка гидравлических комплектующих



Магазин гидравлики **RM316.RU**

J3 Основание джойстика: одноосевое



* Не сочетается со следующими исполнениями:

- Рукоятка J2;
- Исполнение с блокировкой центральном положении с механической блокировкой вала.

** Сочетается со стандартной рукояткой.

Комплекты кабелей показаны на стр. 131 (L2.D001A)

Актуальная техническая документация поставляется в комплекте с изделиями. Некоторые описания изделий могут быть аналогичными, в связи с этим, перед началом эксплуатации, пожалуйста, убедитесь, что у вас имеются новые версии документов по приобретенной вами продукции. Производитель оставляет за собой право вносить изменения в технические характеристики изделий и соответствующую документацию без предварительного уведомления.

made
in
Germany



Производство с нулевыми
выбросами углерода