



# ОБЗОР 2021



## КЛАПАНЫ & РЕШЕНИЯ



О НАС



ПРИМЕНЕНИЕ



ПРОДУКЦИЯ



**4-5 недель**  
готовность материала



**2000 m<sup>2</sup>**  
Общая площадь компании



**30 человек**  
в команде



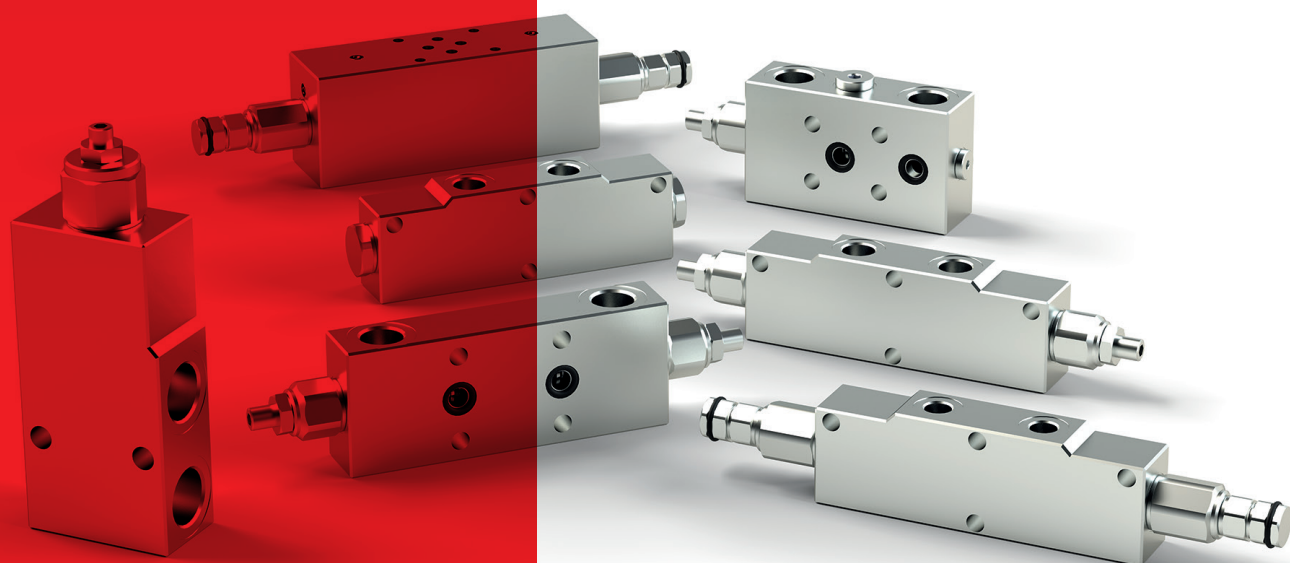
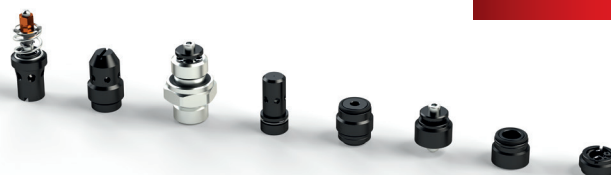
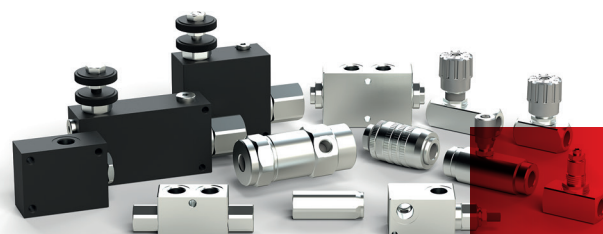
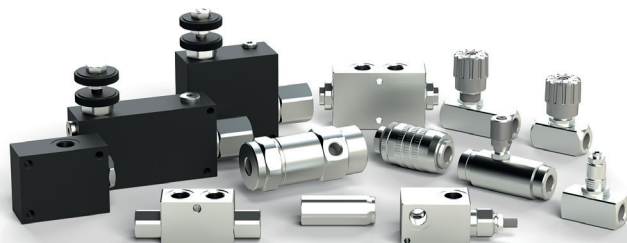
**Oleoweb** реальность на международном рынке гидравлических компонентов с 2004 года. Наша продукция применяется в промышленности, мобильной, строительной и сельскохозяйственной технике. Проектирование и изготовление гидравлических компонентов Made in Italy являются результатом работы наших высококвалифицированных специалистов

с техническим опытом в производстве и коммерческим опытом в реализации продукции.

**Oleoweb** разрабатывает новые технологии и исследования, обеспечивает гибкость и оперативность для удовлетворения потребностей развивающегося рынка. Наша цель – гарантировать качество и быстрые решения нашим партнёрам.

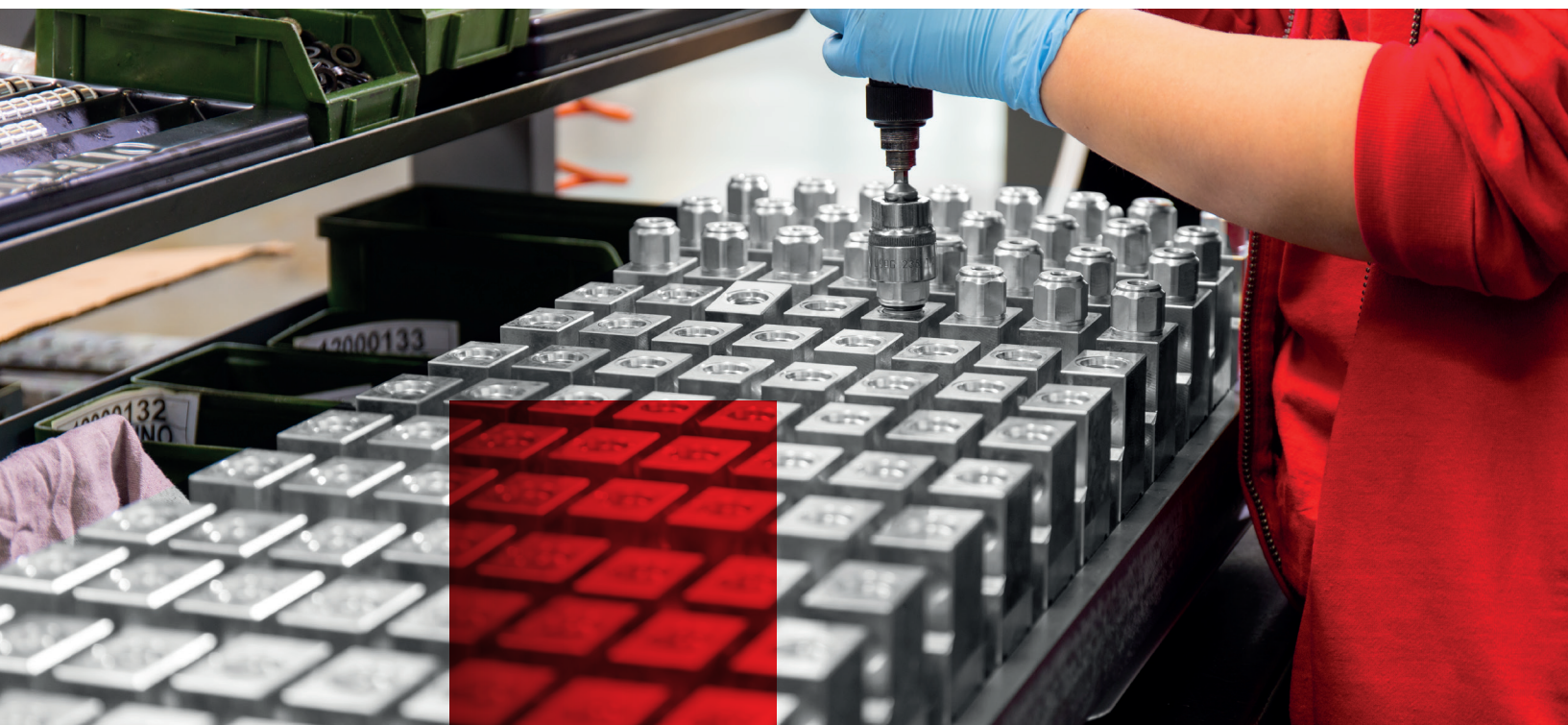


КЛАПАНЫ  
OVERCENTER  
С ВЫСОКИМ  
КАЧЕСТВОМ И  
ОПТИМАЛЬНОЙ  
ЦЕНОЙ



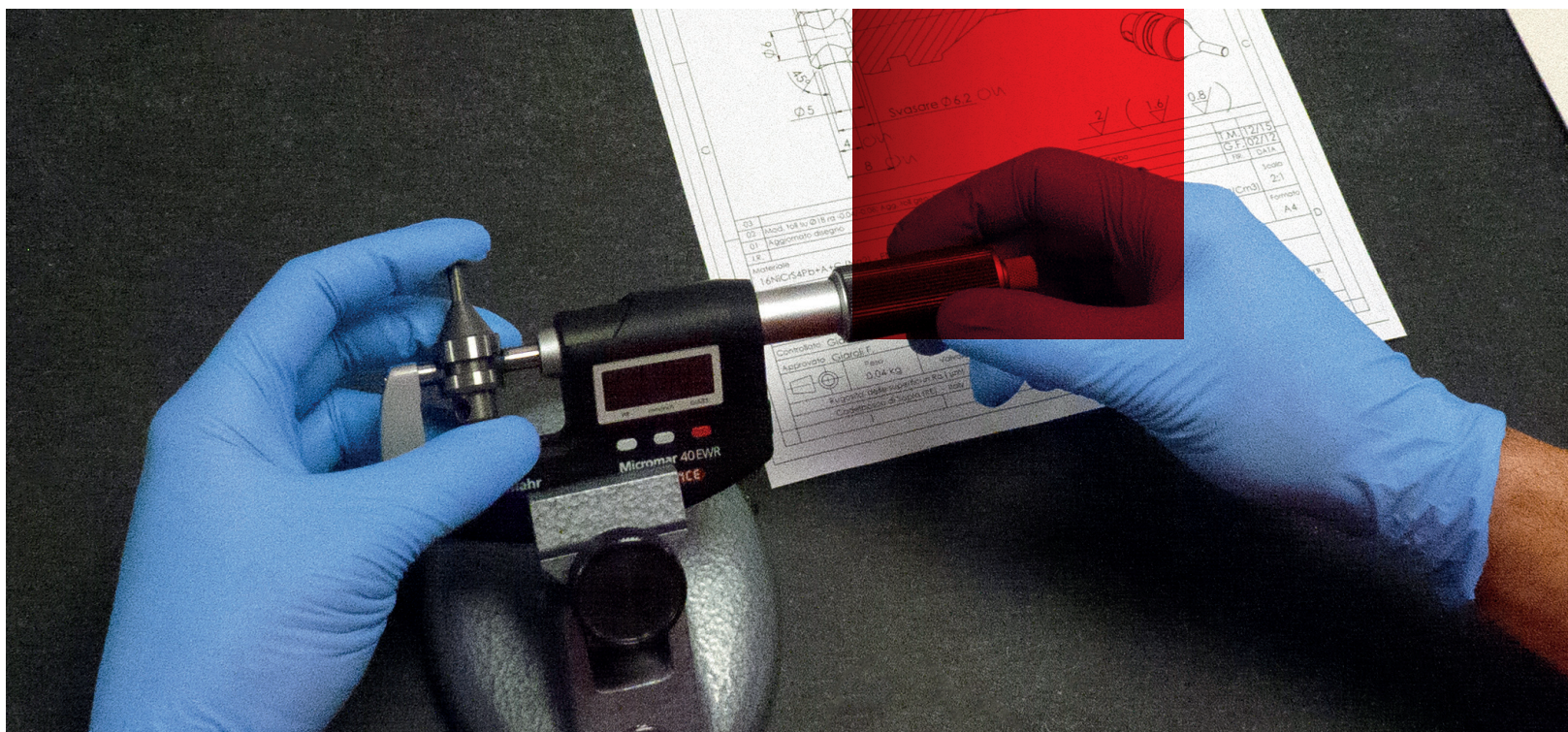
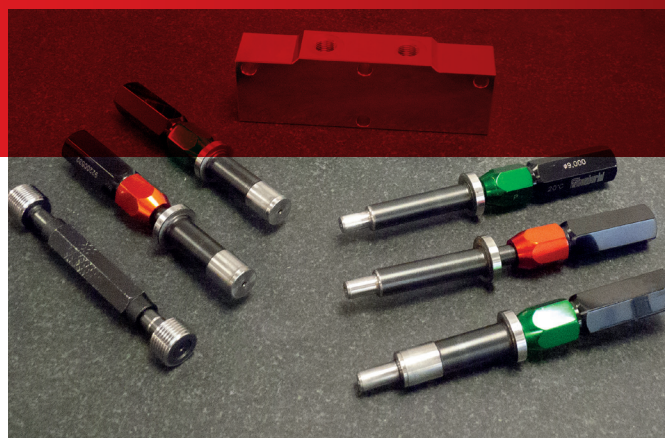


**СТАБИЛЬНОЕ  
ПРОИЗВОДСТВО  
КАЧЕСТВЕННОЙ  
ПРОДУКЦИИ**





**КАЧЕСТВО  
ПРОДУКЦИИ -  
ЗАБОТА О  
КЛИЕНТЕ**

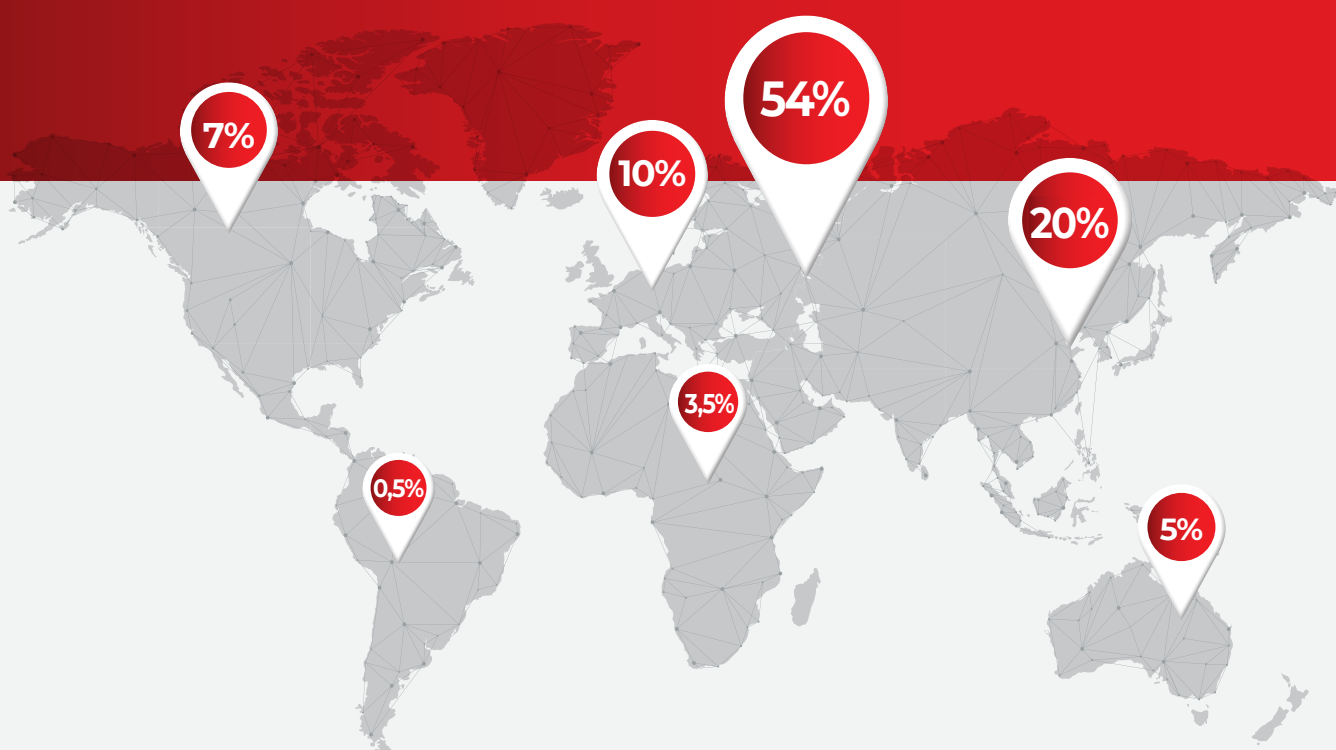




## ВНИМАНИЕ К ПРОДУКЦИИ - ВНИМАНИЕ К ПАРТНЁРАМ



## ЭКСПОРТ В 60 СТРАН





### СЕЛЬСКОХОЗЯЙСТВЕННАЯ ТЕХНИКА



- ПЛУГИ
- СЕЯЛКИ
- КОНВЕЙЕРЫ
- ОПРЫСКИВАТЕЛИ ТРАКТОРА
- РУЛОННЫЙ ПРЕСС -ПОДБОРЩИК
- УПАКОВКА ТЮКОВ
- ГУСЕНИЧНАЯ ТЕХНИКА
- ЛЕСОЗАГОТОВИТЕЛЬНАЯ ТЕХНИКА
- МУЛЬЧЕРЫ
- ГАЗОНОКОСИЛКИ
- ФРОНТАЛЬНЫЕ ПОГРУЗЧИКИ
- КОМБАЙНЫ
- ДРЕВОКОЛЫ
- КОМБИНИРОВАННАЯ ТЕХНИКА
- ВИНОГРАДНО-УБОРОЧНАЯ ТЕХНИКА

### ПРОМЫШЛЕННАЯ СЕРВИСНАЯ ТЕХНИКА

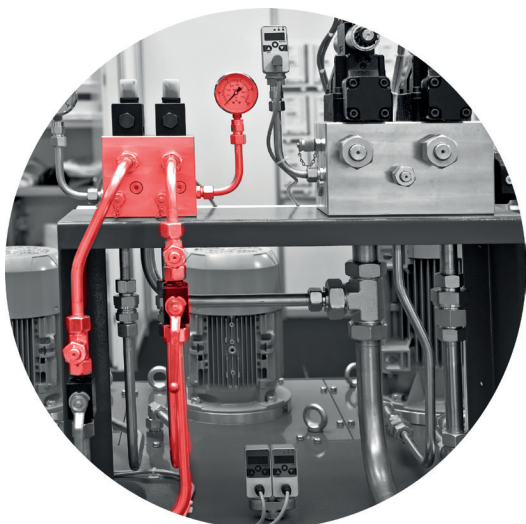


- УПЛОТНИТЕЛИ МУСОРА
- ЧИСТОУБОРОЧНЫЕ МАШИНЫ
- ЭВАКУАТОРЫ
- РАСПЫЛИТЕЛИ СОЛИ
- СНЕГООЧИСТИТЕЛИ
- КРЮКОВЫЕ ПОГРУЗЧИКИ
- ПОГРУЗЧИКИ
- ПРИЦЕПЫ
- СПЕЦИАЛЬНАЯ ТЕХНИКА
- УПЛОТНИТЕЛИ

### ЗЕМЛЕРОЙНАЯ И СТРОИТЕЛЬНАЯ ТЕХНИКА



- НАСОСЫ ДЛЯ БЕТОННОЙ СТРЕЛЫ
- САМОСВАЛЫ И МИНИ САМОСВАЛЫ
- ЭКСКАВАТОРЫ И МИНИ ЭКСКАВАТОРЫ
- АСФАЛЬТОУКЛАДЧИКИ
- СВЕРЛИТЕЛЬНЫЕ СТАНКИ
- МИНИПОГРУЗЧИКИ С БОРТОВЫМ ПОВОРОТОМ
- КОЛЕСНЫЕ ПОГРУЗЧИКИ И КОМПАКТНЫЕ КОЛЕСНЫЕ ПОГРУЗЧИКИ
- ГУСЕНИЧНАЯ ТЕХНИКА И БУЛЬДОЗЕРЫ



### ГИДРАВЛИЧЕСКИЕ КОМПОНЕНТЫ

- Блок питания и Мини блок питания
- Направляющие регулирующие клапаны
- Гидросистемы
- Запасные части



### ПРОМЫШЛЕННЫЕ ЗАВОДЫ

- Автоподъёмники
- Прессы
- Промышленные ленты
- Промышленные установки
- Оборудование для обработки рукавов
- Рукава для станков
- Солнечные панели и ветрогенераторы



### ПОДЪЁМНАЯ И ТРАНСПОРТНАЯ ТЕХНИКА

- Краны
- Краны - манипуляторы
- Телескопические погрузчики
- Вилочные погрузчики
- Воздушные платформы
- Хвостовые подъёмники





## КЛАПАНЫ ОГРАНИЧЕНИЯ ДАВЛЕНИЯ

PG. 10



## КЛАПАНЫ ПОСЛЕДОВАТЕЛЬНОСТИ

PG. 10



## ОБРАТНЫЕ КЛАПАНЫ

PG. 10



## ЗАПОРНЫЕ КЛАПАНЫ

PG. 11



## ПИЛОТНЫЕ ОБРАТНЫЕ КЛАПАНЫ

PG. 11



## ПОДПОРНО - ТОРМОЗНЫЕ КЛАПАНЫ

PG. 11



## РЕГУЛЯТОРЫ ПОТОКА

PG. 12



## ЭЛЕКТРИЧЕСКИЕ КЛАПАНЫ

PG. 12



## БЛОКИ

PG. 13



## РУЧНЫЕ НАСОСЫ

PG. 13



## РЕЗЕРВУАРЫ/ БАКИ

PG. 13



## РОТОРНЫЕ ДИВЕРТЕРЫ ПОТОКА

PG. 14



## ШАРОВЫЕ КРАНЫ

PG. 14



## ПОВОРОТНЫЕ МУФТЫ

PG. 15



## КОМПОНЕНТЫ

PG. 15



## СПЕЦИАЛЬНЫЕ ПРОЕКТЫ

PG. 15

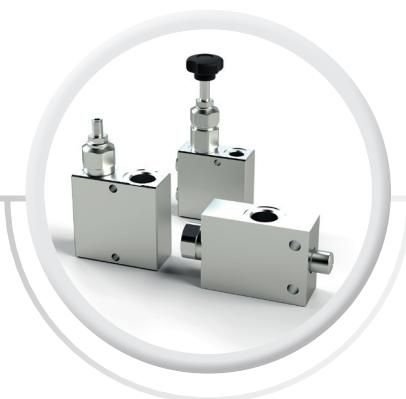


### Клапаны ограничения давления



ТИП	ОПИСАНИЕ	ИСПОЛНЕНИЕ	МОНТАЖ	РАСХОД ДО Л/МИН - ГАЛЛОН/МИН	ДАВЛЕНИЕ ДО БАР - PSI
VMD	Предохранительные клапаны	Картридж	На корпус	160 (42.3)	350 (5075)
VMDR			В линии		
VBDC		Часть корпуса	ОМР фланцевый	40 (11)	
DCF	ОМС фланцевый				
DCM					

### Клапаны последовательности



ТИП	ОПИСАНИЕ	ИСПОЛНЕНИЕ	МОНТАЖ	РАСХОД ДО Л/МИН - ГАЛЛОН/МИН	ДАВЛЕНИЕ ДО БАР - PSI
VSL	Клапаны последовательности	Часть корпуса	В линии	40 (11)	350 (5075)
SCM	Концевые клапаны			60 (16)	
FCT			Стенд	140 (37)	250 (3625)

### Обратные клапаны



ТИП	ОПИСАНИЕ	ИСПОЛНЕНИЕ	МОНТАЖ	РАСХОД ДО Л/МИН - ГАЛЛОН/МИН	ДАВЛЕНИЕ ДО БАР - PSI		
VUBA	Клапаны защиты рукава от разрыва	Вставные клапаны	На корпус	180 (48)	350 (5075)		
VUBA-DIN		М-М корпус	В линии	80 (21)	315 (4568)		
VUI	Обратные клапаны	Вставные клапаны	На корпус	80 (21)	350 (5075)		
VUC				30 (8)			
VUP				80 (21)			
VS				35 (9)	500 (7250)		
VUR				F-F корпус	В линии	430 (114)	400 (5800)
VMF		M-F корпус	150 (40)				
VUN		M-M корпус	90 (24)	500 (7250)			
CUR		Картридж	На корпус	60 (16)		350 (5075)	
XVUR		Серия из нержавеющей стали	Обратные клапаны	F-F корпус	В линии	50 (13)	400 (5800)



### Запорные клапаны



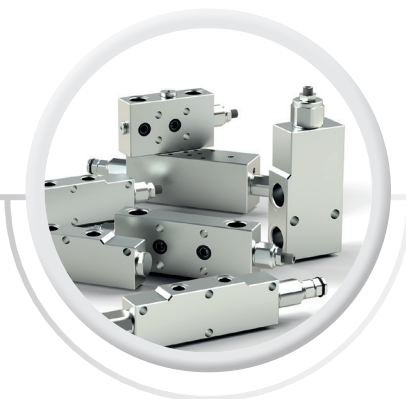
ТИП	ИСПОЛНЕНИЕ	МОНТАЖ	РАСХОД ДО Л/МИН - ГАЛЛОН/МИН	ДАВЛЕНИЕ ДО БАР - PSI
VUSF	Часть корпуса	В линии	60 (16)	350 (5075)
SV	Картридж	На корпус	30 (8)	

### Пилотные обратные клапаны



ТИП	ОПИСАНИЕ	ИСПОЛНЕНИЕ	МОНТАЖ	РАСХОД ДО Л/МИН - ГАЛЛОН/МИН	ДАВЛЕНИЕ ДО БАР - PSI
VEM	Ручное управление	Картридж	На корпус	55 (15)	320 (4640)
CM6	Управление рычагом			25 (7)	
VP6	Пневматический привод			40 (11)	
VRSE	Отдельные пневматические обратные клапаны	Часть корпуса	В линии	70 (19)	350 (5075)
VRSD				150 (40)	
VVRP				70 (19)	
VRPE				70 (19)	
VRDE	Двойные пневматические обратные клапаны	Часть корпуса	Фланец	50 (13)	350 (5075)
VRDD				70 (19)	
VRDL				70 (19)	
VRDF				50 (13)	

### Подпорно - тормозные клапаны



ТИП	ОПИСАНИЕ	ИСПОЛНЕНИЕ	МОНТАЖ	РАСХОД ДО Л/МИН - ГАЛЛОН/МИН	ДАВЛЕНИЕ ДО БАР - PSI
VBCL	Одинарные клапаны	Часть корпуса	В линии	120 (32)	350 (5075)
VCCL					
VBLP					
VCLP					
VBCR					
VCCR					
VBFP					
VBLH			Фланец		
VBZH					
VCLH					
VBLF					
VCLF					
VBCB					
VCCB					
SCVB	В линии	60 (16)			
VBCD					
VBCC					
VBCF			Фланец		
VBCM					
VBSCA					
VBSCS			Фланец Setop		
VBCT					
DCVB	ОМР фланец				



## Регуляторы потока



ТИП	ОПИСАНИЕ	ИСПОЛНЕНИЕ	МОНТАЖ	РАСХОД ДО Л/МИН - ГАЛЛОН/МИН	ДАВЛЕНИЕ ДО БАР - PSI		
VCC	Компенсирющие клапаны управления потоком	Вставные клапаны	На корпус	47 (12)	250 (3625)		
VSC6		Картридж		18 (5)	350 (5075)		
VSCF6		Вставные клапаны		150 (40)	300 (4350)		
VRD							
VUR	Игольчатые клапаны	Регулируемый корпус	В линии	200 (53)	350 (5075)		
VBRF							
STU							
STUF							
STB				Часть корпуса	В линии	300 (80)	
STBF							
SV							
VBF6		Картридж	На корпус	40 (11)	350 (5075)		
VRF6							
VRC		2 способа компенсации	Часть корпуса	В линии	33 (9)	250 (3625)	
VPT		3 способа компенсации избыток на слив			240 (64)		
VPT-AR							
VPT-RV							
VPP	3 способа компенсации избыток на давление	150 (40)					
VPP-RV							
CP10	Картридж	На корпус	50 (13)	350 (5075)			
DRF	Делители / Сумматоры потока	Часть корпуса	В линии	40 (11)	250 (3625)		
VDRF		Картридж	На корпус		350 (5075)		

## Электрические клапаны



ТИП	ОПИСАНИЕ	ИСПОЛНЕНИЕ	МОНТАЖ	РАСХОД ДО Л/МИН - ГАЛЛОН/МИН	ДАВЛЕНИЕ ДО БАР - PSI
EC082A	Обратные клапаны 2 направления/ 2 позиции	Картридж	На корпус	70 (19)	350 (5075)
EC082B					
EC082C					
EC102A					
ED102A					
ED082A	Обратные клапаны с двойным уплотнением 2 направления/ 2 позиции	40 (11)			
ED082B					
ES083A	Золотниковые клапаны 3 направления/ 2 позиции	12 (3)	210 (3045)		

Катушки и соединители DIN 43650



## Блоки



ТИП	ОПИСАНИЕ	РАСХОД ДО Л/МИН – ГАЛЛОН/МИН	ДАВЛЕНИЕ ДО БАР - PSI
<b>BS3</b>	Основы Cetop	80 (21)	210 (3045)
<b>BP3</b>			
<b>BSS</b>			
<b>BM</b>			
<b>BMRV</b>			
<b>SAE8</b>	SAE корпус	70 (19)	350 (5075)
<b>SAE10</b>			

## Ручные насосы



ТИП	ОПИСАНИЕ	ИСПОЛНЕНИЕ	МОНТАЖ	РАСХОД ДО Л/МИН – ГАЛЛОН/МИН	ДАВЛЕНИЕ ДО БАР - PSI	
<b>PME1</b>	Рычаг наклона	Картридж	На корпус	10	200 (2900)	
<b>PM</b>						Панель
<b>PMA</b>		Картридж	На бак	45	500 (7250)	
<b>PMI</b>						
<b>PMS</b>						
<b>PMT</b>						
<b>PME1</b>		Серия из нержавеющей стали	Рычаг управления	На бак	40	240 (3480)
<b>PME2</b>						
<b>XPM1</b>		Серия из нержавеющей стали	Рычаг управления	На бак	25	220 (3190)
<b>XPM5</b>						
<b>RMD</b>	Вращающийся рычаг		Панель	17	500 (7250)	
<b>RMEP</b>	Нажать и потянуть	Картридж	На корпус	10	200 (2900)	
<b>RME3</b>	Педаль	Часть корпуса		14	220 (3190)	

## Резервуары / Баки



ТИП	ОПИСАНИЕ	ОБЪЁМ ДО ЛИТРОВ.
<b>TNK</b>	Баки из нержавеющей стали	20
<b>TNA</b>	Алюминевые баки	5
<b>XTNK</b>	Серия из нержавеющей стали	5

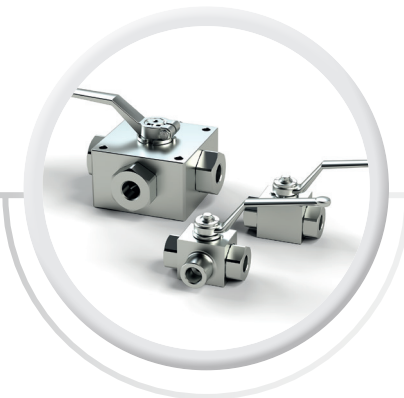


### Роторные дивертеры потока



ТИП	ОПИСАНИЕ	ИСПОЛНЕНИЕ	МОНТАЖ	РАСХОД ДО Л/МИН - ГАЛЛОН/МИН	ДАВЛЕНИЕ ДО БАР - PSI
<b>DDF3A</b>	3 направления / 3 позиции	Часть корпуса	В линии	180 (48)	500 (7250)
<b>DDF3</b>				200 (53)	300 (4350)
<b>DDF6</b>	6 направлений / 3 позиции			200 + 200 (53 + 53)	
<b>IDF4</b>	4 направления / 3 позиции			200 (53)	
<b>IDF8</b>	8 направлений / 3 позиции			200 + 200 (53 + 53)	

### Шаровые краны



ТИП	ОПИСАНИЕ	ИСПОЛНЕНИЕ	МОНТАЖ	РАСХОД ДО Л/МИН - ГАЛЛОН/МИН	ДАВЛЕНИЕ ДО БАР - PSI
<b>RAS2</b>	2 направления / 2 позиции	Часть корпуса	In line	150 (40)	500 (7250)
<b>RAS3</b>	3 направления / 3 позиции				
<b>RAS4</b>	4 направления / 3 позиции				
<b>XRAS2</b>	2 направления / 2 позиции				
<b>XRAS3</b>	3 направления / 3 позиции				
<b>XRAS4</b>	4 направления / 3 позиции				

Серия из нержавеющей стали

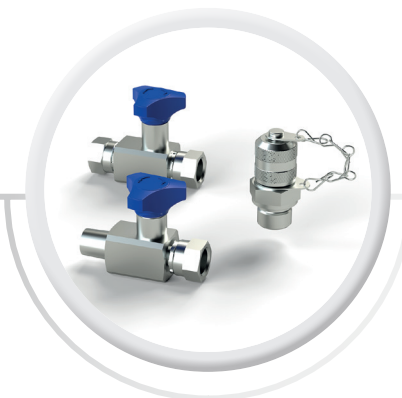


### Поворотные муфты

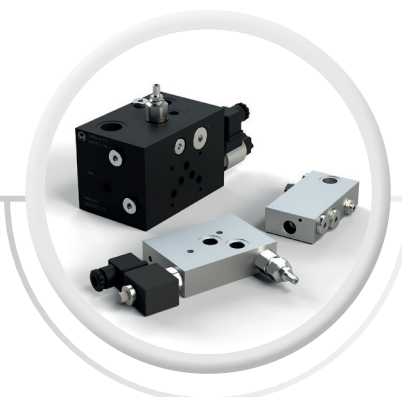


ТИП	ОПИСАНИЕ	РАСХОД ДО Л/МИН - ГАЛЛОН/МИН	ДАВЛЕНИЕ ДО БАР - PSI
GGIL	В линии	180 (48)	300 (4350)
GG90	90°		

### Компоненты



ТИП	ОПИСАНИЕ	
SOV		Краны для манометров
XSOV	Серия из нержавеющей сталиINOX	
MNP		Контрольные точки
XMNP	Серия из нержавеющей сталиINOX	
КОЛПАЧКИ DIN3852		
КОЛПАЧКИ SAE8		



### Специальные проекты



**HYDRAULIC VALVES AND COMPONENTS**

Via L. Ariosto, 1 - 42023 Cadelbosco di Sopra  
Reggio Emilia - ITALY  
Tel. +39 0522 917679 - sales@oleoweb.com  
[www.oleoweb.com](http://www.oleoweb.com)



ORGANIZATION WITH A  
CERTIFIED N° 50 100 15706  
MANAGEMENT SYSTEM