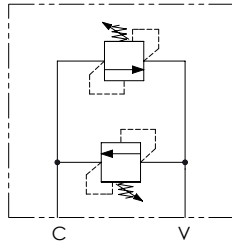


Schema idraulico - Hydraulic circuit



Codice ordinazione Ordering code	01	02	03
	DCA		

01	Valvole antiurto doppie incrociate (Double cross line direct acting relief valves)		DCA
02	Dimensione (Size)	BSPP 1/4	140
		BSPP 3/8	380
03	Molla (Spring) 10/40 bar (145/580PSI) max	Incremento pressione al giro (Press. increase) 20 bar/al giro (290 PSI/turn)	1
	Molla (Spring) 20/110 bar (290/1595 PSI) max	Incremento pressione al giro (Press. increase) 40 bar/al giro (580 PSI/turn)	2
	Molla (Spring) 30/210 bar (435/3045 PSI) max	Incremento pressione al giro (Press. increase) 70 bar/al giro (1015 PSI/turn)	3
	Molla (Spring) 40/350 bar (580/5075 PSI) max	Incremento pressione al giro (Press. increase) 130 bar/al giro (1885 PSI/turn)	4

Caratteristiche tecniche - Technical characteristics

Tipo Type	A	Portata max Max flow l/min-USgpm	Pressione max Max pressure bar/PSI	B	C	Peso approssimativo Approx weight kg/lb	Valvola tipo Type of valve
DCA140	BSPP 1/4	20 (5.3)	350 (5075)	22 (0.87)	6 (0.24)	0,8 (1.8)	VMD1N
DCA380	BSPP 3/8			20 (0.79)	10 (0.39)		

Dati tecnici - Technical data

Olio idraulico/Mineral oil	ISO 6743/4 (DIN 51524)
Viscosità olio/Oil viscosity	15-250 mm²/s (15 to 250 cSt)
Classe di contaminazione max con filtro Max contamination index with filter	ISO 4406:1999 Classe 19/17/14
Temperatura dell'olio/Oil temperature	-20°C +80°C -4°F + 176°F
Temperatura ambiente/Ambient temperature	-20°C +50°C -4°F + 122°F
È indispensabile l'utilizzo di un filtro per proteggere la valvola (filtrazione consigliata 15 µm) It is necessary a filter use to protect the valve (advised filtration 15 µm)	

Performances

