

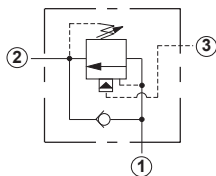
## Блоки клапанов для установки в линию

# БЛОКИ ТРЕХЛИНЕЙНЫХ КЛАПАНОВ УДЕРЖАНИЯ НАГРУЗКИ (МАНИФОЛЬДЫ 90 ГРАД.)

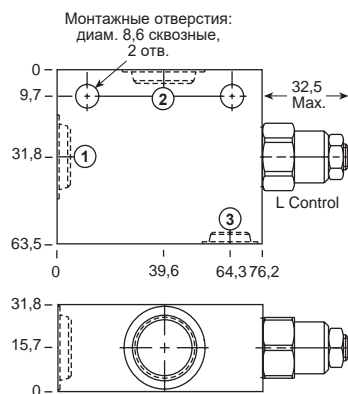
**ПИЛОТНОЕ СООТНОШЕНИЕ**  
3:1, 1.5:1, 2:1

Подробная информация на сайте  
[www.sunhydraulics.com](http://www.sunhydraulics.com)

**ПИЛОТНОЕ СООТНОШЕНИЕ**  
2.3:1, 4.5:1, 10:1



**0-60 л/мин Седло T-11A**

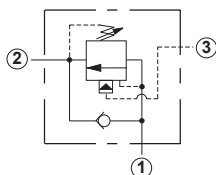


Линии 1 и 2	Линия 3	Обозначение блока клапанов*
3/8" BSPP	1/4" BSPP	<b>CBC*-LHN-ECU</b>
1/2" BSPP	1/4" BSPP	<b>CBC*-LHN-ECV</b>

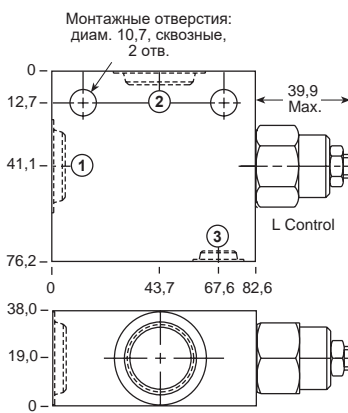
Линии 1 и 2	Линия 3	Обозначение блока клапанов*
3/8" BSPP	1/4" BSPP	<b>CBC*-LJN-ECU</b>
1/2" BSPP	1/4" BSPP	<b>CBC*-LJN-ECV</b>

\*Звездочка (\*) в четырехзначном обозначении модели показывает пилотное соотношение уравновешивающего клапана и задается заказчиком. См. стр. 50. Для заказа исполнения из стали для давления свыше 210 бар следует добавить к обозначению символ /S.

\*Звездочка (\*) в четырехзначном обозначении модели показывает пилотное соотношение уравновешивающего клапана и задается заказчиком. См. стр. 50. Для заказа исполнения из стали для давления свыше 210 бар следует добавить к обозначению символ /S.



**0-120 л/мин Седло T-2A**



Линии 1 и 2	Линия 3	Обозначение блока клапанов*
1/2" BSPP	1/4" BSPP	<b>CBE*-LHN-BCV</b>
3/4" BSPP	1/4" BSPP	<b>CBE*-LHN-BCW</b>

Линии 1 и 2	Линия 3	Обозначение блока клапанов*
1/2" BSPP	1/4" BSPP	<b>CBE*-LJN-BCV</b>
3/4" BSPP	1/4" BSPP	<b>CBE*-LJN-BCW</b>

\*Звездочка (\*) в четырехзначном обозначении модели показывает пилотное соотношение уравновешивающего клапана и задается заказчиком. См. стр. 50. Для заказа исполнения из стали для давления свыше 210 бар следует добавить к обозначению символ /S.

\*Звездочка (\*) в четырехзначном обозначении модели показывает пилотное соотношение уравновешивающего клапана и задается заказчиком. См. стр. 50. Для заказа исполнения из стали для давления свыше 210 бар следует добавить к обозначению символ /S.

### ПРИМЕЧАНИЯ:

Графики характеристик, технические параметры и опции для клапанов серии CB\*\*-\* представляются на стр. 50.

Технические параметры манифольдов для установки в линию, включая размеры фланцев по SAE, представлены на стр. vii.

Для получения информации о других возможных размерах соединений манифольдов, описанных выше, обратитесь к дистрибьютору компании Sun.

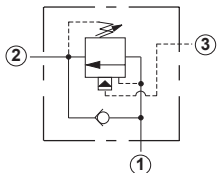
Модификации, обозначения которых выделены красным цветом, являются предпочтительными для выбора и доступны для срочной поставки.

# БЛОКИ ТРЕХЛИНЕЙНЫХ КЛАПАНОВ УДЕРЖАНИЯ НАГРУЗКИ (МАНИФОЛЬДЫ 90 ГРАД.)

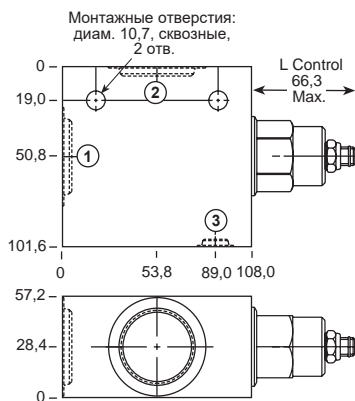
ПИЛОТНОЕ СООТНОШЕНИЕ  
3:1, 1.5:1, 2:1

Подробная информация на сайте  
[www.sunhydraulics.com](http://www.sunhydraulics.com)

ПИЛОТНОЕ СООТНОШЕНИЕ  
2.3:1, 4.5:1, 10:1



0-240 л/мин Седло T-17A

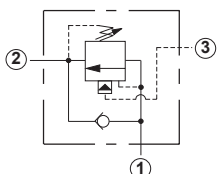


Линии 1 и 2	Линия 3	Обозначение блока клапанов*
1" BSPP	1/4" BSPP	<b>CBG*-LHN-HCX</b>
1 1/4" BSPP	1/4" BSPP	<b>CBG*-LHN-HCY</b>

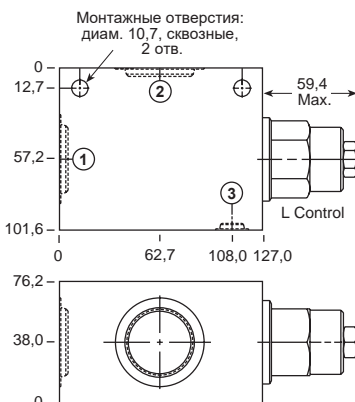
Линии 1 и 2	Линия 3	Обозначение блока клапанов*
1" BSPP	1/4" BSPP	<b>CBG*-LJN-HCX</b>
1 1/4" BSPP	1/4" BSPP	<b>CBG*-LJN-HCY</b>

\*Звездочка (\*) в четырехзначном обозначении модели показывает пилотное соотношение уравновешивающего клапана и задается заказчиком. См. стр. 50. Для заказа исполнения из стали для давления свыше 210 бар следует добавить к обозначению символ /S.

\*Звездочка (\*) в четырехзначном обозначении модели показывает пилотное соотношение уравновешивающего клапана и задается заказчиком. См. стр. 50. Для заказа исполнения из стали для давления свыше 210 бар следует добавить к обозначению символ /S.



0-480 л/мин Седло T-19A



Линии 1 и 2	Линия 3	Обозначение блока клапанов*
1" BSPP	1/4" BSPP	<b>CB1*-LHN-KCX</b>
1 1/4" BSPP	1/4" BSPP	<b>CB1*-LHN-KCY</b>

Линии 1 и 2	Линия 3	Обозначение блока клапанов*
1" BSPP	1/4" BSPP	<b>CB1*-LJN-KCX</b>
1 1/4" BSPP	1/4" BSPP	<b>CB1*-LJN-KCY</b>

\*Звездочка (\*) в четырехзначном обозначении модели показывает пилотное соотношение уравновешивающего клапана и задается заказчиком. См. стр. 50. Для заказа исполнения из стали для давления свыше 210 бар следует добавить к обозначению символ /S.

\*Звездочка (\*) в четырехзначном обозначении модели показывает пилотное соотношение уравновешивающего клапана и задается заказчиком. См. стр. 50. Для заказа исполнения из стали для давления свыше 210 бар следует добавить к обозначению символ /S.

## ПРИМЕЧАНИЯ:

Графики характеристик, технические параметры и опции для клапанов серии СВ\*\*-\* представлены на стр. 50.

Технические параметры манифольдов для установки в линию, включая размеры фланцев по SAE, представлены на стр. vii.

Для получения информации о других возможных размерах соединений манифольдов, описанных выше, обратитесь к дистрибьютору компании Sun.

Модификации, обозначения которых выделены красным цветом, являются предпочтительными для выбора и доступны для срочной поставки.

## Блоки клапанов для установки в линию

# БЛОКИ ТРЕХЛИНЕЙНЫХ КЛАПАНОВ УДЕРЖАНИЯ НАГРУЗКИ (МАНИФОЛЬДЫ 90 ГРАД., 2.00", С ФЛАНЦАМИ SAE C61/C62, 2 СЕДЛА

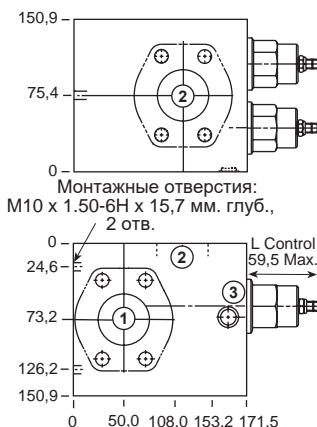
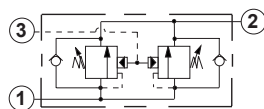
**ПИЛОТНОЕ СООТНОШЕНИЕ**  
3:1, 1.5:1, 2:1

Подробная информация на сайте  
[www.sunhydraulics.com](http://www.sunhydraulics.com)

**ПИЛОТНОЕ СООТНОШЕНИЕ**  
2.3:1, 4.5:1, 10:1

**0-960 л/мин**

**Седло T-19A**



Линии 1 и 2	Линия 3	Обозначение блока клапанов*
2" SAE C61	1/4" BSPP	<b>СВ1*-LHN-XZZ/M</b>

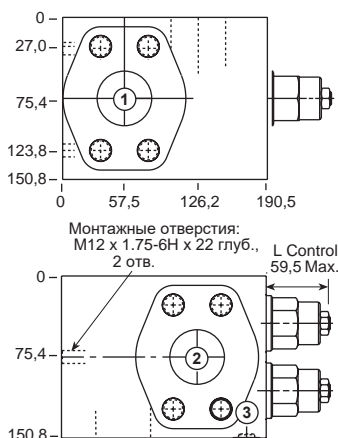
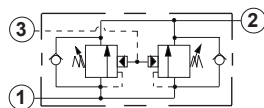
Линии 1 и 2	Линия 3	Обозначение блока клапанов*
2" SAE C61	1/4" BSPP	<b>СВ1*-LJN-XZZ/M</b>

\*Для заказа исполнения из стали для давления свыше 210 бар следует добавить к обозначению символ /Т.

\*Для заказа исполнения из стали для давления свыше 210 бар следует добавить к обозначению символ /Т.

**0-960 л/мин**

**Седло T-19A**



Линии 1 и 2	Линия 3	Обозначение блока клапанов*
2" SAE C62	1/4" BSPP	<b>СВ1*-LHN-Z8Z/M</b>

Линии 1 и 2	Линия 3	Обозначение блока клапанов*
2" SAE C62	1/4" BSPP	<b>СВ1*-LJN-Z8Z/M</b>

\*Для заказа исполнения из стали для давления свыше 210 бар следует добавить к обозначению символ /Т.

\*Для заказа исполнения из стали для давления свыше 210 бар следует добавить к обозначению символ /Т.

### ПРИМЕЧАНИЯ:

Графики характеристик, технические параметры и опции для клапанов серии СВ\*\*.\*\*\* представлены на стр. 50.

Технические параметры манифольдов для установки в линию, включая размеры фланцев по SAE, представлены на стр. vii.

Для получения информации о других возможных размерах соединений манифольдов, описанных выше, обратитесь к дистрибьютору компании Sun.

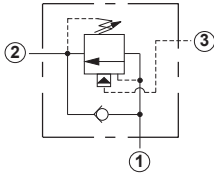
Модификации, обозначения которых выделены красным цветом, являются предпочтительными для выбора и доступны для срочной поставки.

# БЛОКИ ТРЕХЛИНЕЙНЫХ КЛАПАНОВ УДЕРЖАНИЯ НАГРУЗКИ (МАНИФОЛЬДЫ ДЛЯ УСТАНОВКИ В ЛИНИЮ)

**ПИЛОТНОЕ СООТНОШЕНИЕ**  
3:1, 1.5:1, 2:1

Подробная информация на сайте  
[www.sunhydraulics.com](http://www.sunhydraulics.com)

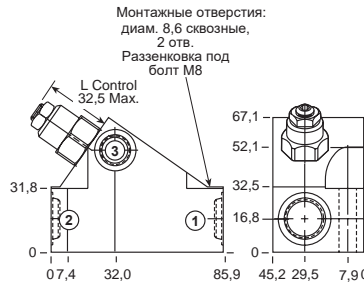
**ПИЛОТНОЕ СООТНОШЕНИЕ**  
2.3:1, 4.5:1, 10:1



**0-60 л/мин**

**Седло T-11A**

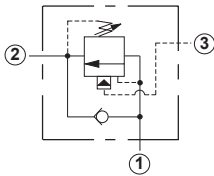
Линии 1 и 2	Линия 3	Обозначение блока клапанов*
3/8" BSPP	1/4" BSPP	<b>CBC*-LHN-EJU</b>
1/2" BSPP	1/4" BSPP	<b>CBC*-LHN-EJV</b>



Линии 1 и 2	Линия 3	Обозначение блока клапанов*
3/8" BSPP	1/4" BSPP	<b>CBC*-LJN-EJU</b>
1/2" BSPP	1/4" BSPP	<b>CBC*-LJN-EJV</b>

\*Звездочка (\*) в четырехзначном обозначении модели показывает пилотное соотношение уравновешивающего клапана и задается заказчиком. См. стр. 50. Для заказа исполнения из стали для давления свыше 210 бар следует добавить к обозначению символ /S.

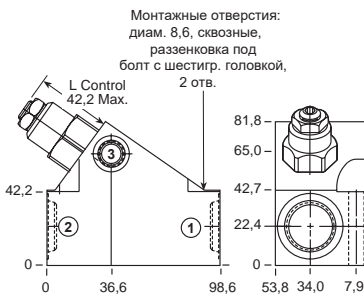
\*Звездочка (\*) в четырехзначном обозначении модели показывает пилотное соотношение уравновешивающего клапана и задается заказчиком. См. стр. 50. Для заказа исполнения из стали для давления свыше 210 бар следует добавить к обозначению символ /S.



**0-120 л/мин**

**Седло T-2A**

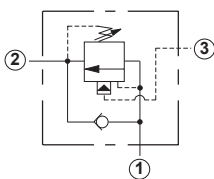
Линии 1 и 2	Линия 3	Обозначение блока клапанов*
1/2" BSPP	1/4" BSPP	<b>CBE*-LHN-BVV</b>
3/4" BSPP	1/4" BSPP	<b>CBE*-LHN-BVW</b>



Линии 1 и 2	Линия 3	Обозначение блока клапанов*
1/2" BSPP	1/4" BSPP	<b>CBE*-LJN-BVV</b>
3/4" BSPP	1/4" BSPP	<b>CBE*-LJN-BVW</b>

\*Звездочка (\*) в четырехзначном обозначении модели показывает пилотное соотношение уравновешивающего клапана и задается заказчиком. См. стр. 50. Для заказа исполнения из стали для давления свыше 210 бар следует добавить к обозначению символ /S.

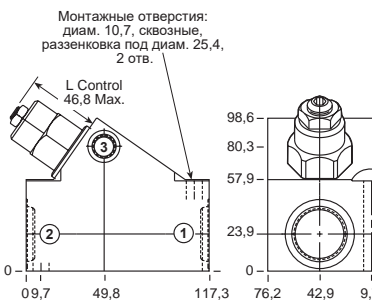
\*Звездочка (\*) в четырехзначном обозначении модели показывает пилотное соотношение уравновешивающего клапана и задается заказчиком. См. стр. 50. Для заказа исполнения из стали для давления свыше 210 бар следует добавить к обозначению символ /S.



**0-240 л/мин**

**Седло T-17A**

Линии 1 и 2	Линия 3	Обозначение блока клапанов*
3/4" BSPP	1/4" BSPP	<b>CBG*-LHN-HDW</b>
1" BSPP	1/4" BSPP	<b>CBG*-LHN-HDX</b>



Линии 1 и 2	Линия 3	Обозначение блока клапанов*
3/4" BSPP	1/4" BSPP	<b>CBG*-LJN-HDW</b>
1" BSPP	1/4" BSPP	<b>CBG*-LJN-HDX</b>

\*Звездочка (\*) в четырехзначном обозначении модели показывает пилотное соотношение уравновешивающего клапана и задается заказчиком. См. стр. 50. Для заказа исполнения из стали для давления свыше 210 бар следует добавить к обозначению символ /S.

\*Звездочка (\*) в четырехзначном обозначении модели показывает пилотное соотношение уравновешивающего клапана и задается заказчиком. См. стр. 50. Для заказа исполнения из стали для давления свыше 210 бар следует добавить к обозначению символ /S.

**ПРИМЕЧАНИЯ:**

Графики характеристик, технические параметры и опции для клапанов серии CB\*\*.\*\*\* представлены на стр. 50.

Технические параметры манифольдов для установки в линию, включая размеры фланцев по SAE, представлены на стр. vii.

Для получения информации о других возможных размерах соединений манифольдов, описанных выше, обратитесь к дистрибьютору компании Sun.

Модификации, обозначения которых выделены красным цветом, являются предпочтительными для выбора и доступны для срочной поставки.



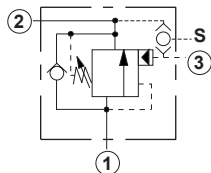
## Блоки клапанов для установки в линию

# БЛОКИ ТРЕХЛИНЕЙНЫХ КЛАПАНОВ УДЕРЖАНИЯ НАГРУЗКИ (МАНИФОЛЬД 90 ГРАД. С ЧЕЛНОЧНОЙ ЛИНИЕЙ)

**ПИЛОТНОЕ СООТНОШЕНИЕ**  
3:1, 1.5:1, 2:1

Подробная информация на сайте  
[www.sunhydraulics.com](http://www.sunhydraulics.com)

**ПИЛОТНОЕ СООТНОШЕНИЕ**  
2.3:1, 4.5:1, 10:1

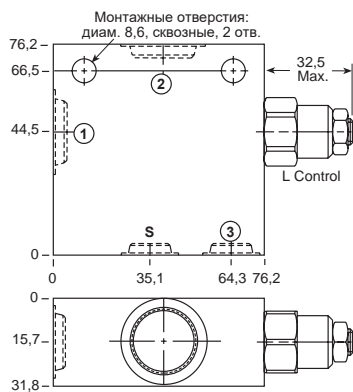


Линии 1 и 2	Челночная линия и линия 3	Обозначение блока клапанов*
3/8" BSPP	1/4" BSPP	<b>CBC*-LHN-EGU</b>
1/2" BSPP	1/4" BSPP	<b>CBC*-LHN-EGV</b>

\*Звездочка (\*) в четырехзначном обозначении модели показывает пилотное соотношение уравновешивающего клапана и задается заказчиком. См. стр. 50. Для заказа исполнения из стали для давления свыше 210 бар следует добавить к обозначению символ /S.

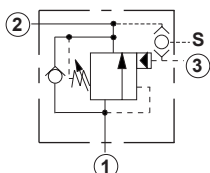
**0-60 л/мин**

**Седло T-11A**



Линии 1 и 2	Челночная линия и линия 3	Обозначение блока клапанов*
3/8" BSPP	1/4" BSPP	<b>CBC*-LJN-EGU</b>
1/2" BSPP	1/4" BSPP	<b>CBC*-LJN-EGV</b>

\*Звездочка (\*) в четырехзначном обозначении модели показывает пилотное соотношение уравновешивающего клапана и задается заказчиком. См. стр. 50. Для заказа исполнения из стали для давления свыше 210 бар следует добавить к обозначению символ /S.

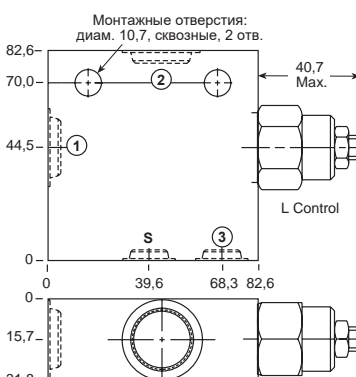


Линии 1 и 2	Челночная линия и линия 3	Обозначение блока клапанов*
1/2" BSPP	1/4" BSPP	<b>CBE*-LHN-BGV</b>
3/4" BSPP	1/4" BSPP	<b>CBE*-LHN-BGW</b>

\*Звездочка (\*) в четырехзначном обозначении модели показывает пилотное соотношение уравновешивающего клапана и задается заказчиком. См. стр. 50. Для заказа исполнения из стали для давления свыше 210 бар следует добавить к обозначению символ /S.

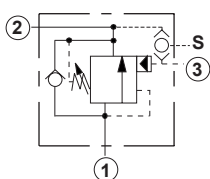
**0-120 л/мин**

**Седло T-2A**



Линии 1 и 2	Челночная линия и линия 3	Обозначение блока клапанов*
1/2" BSPP	1/4" BSPP	<b>CBE*-LJN-BGV</b>
3/4" BSPP	1/4" BSPP	<b>CBE*-LJN-BGW</b>

\*Звездочка (\*) в четырехзначном обозначении модели показывает пилотное соотношение уравновешивающего клапана и задается заказчиком. См. стр. 50. Для заказа исполнения из стали для давления свыше 210 бар следует добавить к обозначению символ /S.

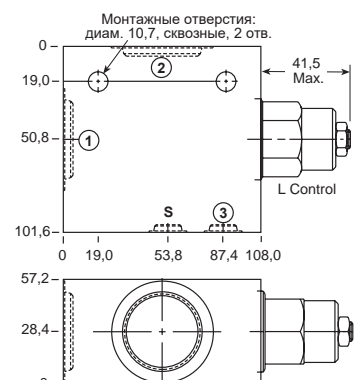


Линии 1 и 2	Челночная линия и линия 3	Обозначение блока клапанов*
1" BSPP	1/4" BSPP	<b>CBG*-LHN-HGX</b>
1 1/4" BSPP	1/4" BSPP	<b>CBG*-LHN-HGY</b>

\*Звездочка (\*) в четырехзначном обозначении модели показывает пилотное соотношение уравновешивающего клапана и задается заказчиком. См. стр. 50. Для заказа исполнения из стали для давления свыше 210 бар следует добавить к обозначению символ /S.

**0-240 л/мин**

**Седло T-17A**



Линии 1 и 2	Челночная линия и линия 3	Обозначение блока клапанов*
1" BSPP	1/4" BSPP	<b>CBG*-LJN-HGX</b>
1 1/4" BSPP	1/4" BSPP	<b>CBG*-LJN-HGY</b>

\*Звездочка (\*) в четырехзначном обозначении модели показывает пилотное соотношение уравновешивающего клапана и задается заказчиком. См. стр. 50. Для заказа исполнения из стали для давления свыше 210 бар следует добавить к обозначению символ /S.

### ПРИМЕЧАНИЯ:

Графики характеристик, технические параметры и опции для клапанов серии CB\*\*-\* представлено на стр. 50.

Технические параметры манифольдов для установки в линию, включая размеры фланцев по SAE, представлены на стр. vii.

Для получения информации о других возможных размерах соединений манифольдов, описанных выше, обратитесь к дистрибьютору компании Sun.

Модификации, обозначения которых выделены красным цветом, являются предпочтительными для выбора и доступны для срочной поставки.

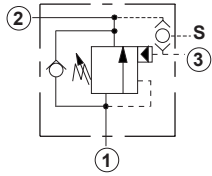


**БЛОКИ ТРЕХЛИНЕЙНЫХ КЛАПАНОВ УДЕРЖАНИЯ НАГРУЗКИ**  
(МАНИФОЛЬДЫ 90 ГРАД., 1.50", С ФЛАНЦАМИ SAE C61/C62, С ЧЕЛНОЧНОЙ ЛИНИЕЙ)

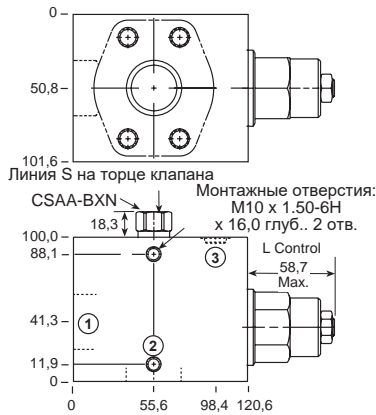
**ПИЛОТНОЕ СООТНОШЕНИЕ**  
3:1, 1.5:1, 2:1

Подробная информация на сайте  
[www.sunhydraulics.com](http://www.sunhydraulics.com)

**ПИЛОТНОЕ СООТНОШЕНИЕ**  
2.3:1, 4.5:1, 10:1



**0-480 л/мин Седло Т-19А**

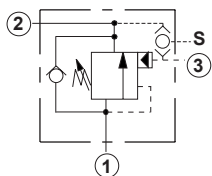


Линии 1 и 2	Челночная линия и линия 3	Обозначение блока клапанов*
1 1/2" SAE C61	1/4" BSPP	<b>СВ1*-LHN-KGR/M</b>

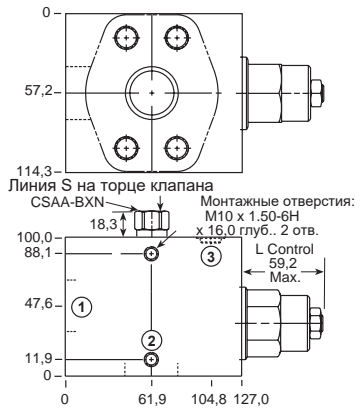
Линии 1 и 2	Челночная линия и линия 3	Обозначение блока клапанов*
1 1/2" SAE C61	1/4" BSPP	<b>СВ1*-LJN-KGR/M</b>

\*Для заказа исполнения из стали для давления свыше 210 бар следует добавить к обозначению символ /T.

\*Для заказа исполнения из стали для давления свыше 210 бар следует добавить к обозначению символ /T.



**0-480 л/мин Седло Т-19А**



Линии 1 и 2	Челночная линия и линия 3	Обозначение блока клапанов*
1 1/2" SAE C62	1/4" BSPP	<b>СВ1*-LHN-KG6/M</b>

Линии 1 и 2	Челночная линия и линия 3	Обозначение блока клапанов*
1 1/2" SAE C62	1/4" BSPP	<b>СВ1*-LJN-KG6/M</b>

\*Для заказа исполнения из стали для давления свыше 210 бар следует добавить к обозначению символ /T.

\*Для заказа исполнения из стали для давления свыше 210 бар следует добавить к обозначению символ /T.

**ПРИМЕЧАНИЯ:**  
Графики характеристик, технические параметры и опции для клапанов серии СВ\*\*-\*\*\* представлены на стр. 50.  
Технические параметры манифольдов для установки в линию, включая размеры фланцев по SAE, представлены на стр. vii.  
Для получения информации о других возможных размерах соединений манифольдов, описанных выше, обратитесь к дистрибьютору компании Sun.  
Модификации, обозначения которых выделены красным цветом, являются предпочтительными для выбора и доступны для срочной поставки.

## Блоки клапанов для установки в линию

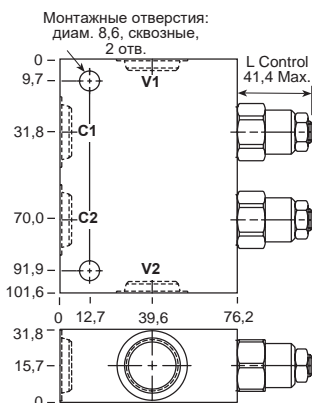
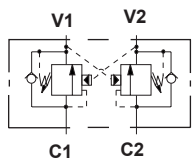
# БЛОКИ ТРЕХЛИНЕЙНЫХ КЛАПАНОВ УДЕРЖАНИЯ НАГРУЗКИ (МАНИФОЛЬДЫ 90 ГРАД. С ПЕРЕСЕКАЮЩИМИСЯ ПИЛОТНЫМИ ЛИНИЯМИ, 2 СЕДЛА)

**ПИЛОТНОЕ СООТНОШЕНИЕ**  
3:1, 1.5:1, 2:1

Подробная информация на сайте  
[www.sunhydraulics.com](http://www.sunhydraulics.com)

**ПИЛОТНОЕ СООТНОШЕНИЕ**  
2.3:1, 4.5:1, 10:1

### 0-60 л/мин Седло T-11A



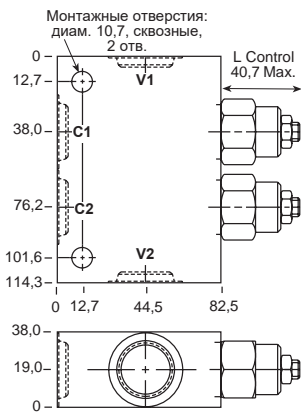
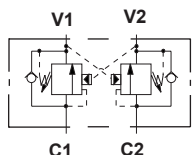
Линии C1, C2, V1 и V2	Обозначение блока клапанов*
3/8" BSPP	<b>CBC*-LHN-YEU</b>
1/2" BSPP	<b>CBC*-LHN-YEV</b>

Линии C1, C2, V1 и V2	Обозначение блока клапанов*
3/8" BSPP	<b>CBC*-LJN-YEU</b>
1/2" BSPP	<b>CBC*-LJN-YEV</b>

\*Звездочка (\*) в четырехзначном обозначении модели показывает пилотное соотношение клапана и задается заказчиком. См. стр. 50. Для заказа исполнения из стали для давления выше 210 бар следует добавить к обозначению символ /S.

\*Звездочка (\*) в четырехзначном обозначении модели показывает пилотное соотношение уравновешивающего клапана и задается заказчиком. См. стр. 50. Для заказа исполнения из стали для давления выше 210 бар следует добавить к обозначению символ /S.

### 0-120 л/мин Седло T-2A



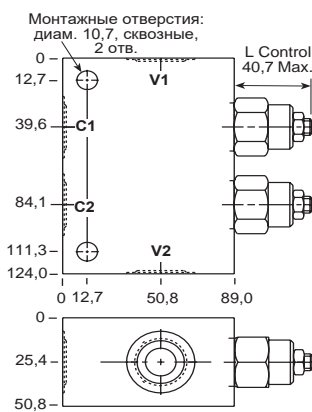
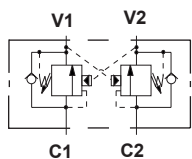
Линии C1, C2, V1 и V2	Обозначение блока клапанов*
3/8" BSPP	<b>CBE*-LHN-YAU</b>
1/2" BSPP	<b>CBE*-LHN-YAV</b>

Линии C1, C2, V1 и V2	Обозначение блока клапанов*
3/8" BSPP	<b>CBE*-LJN-YAU</b>
1/2" BSPP	<b>CBE*-LJN-YAV</b>

\*Звездочка (\*) в четырехзначном обозначении модели показывает пилотное соотношение уравновешивающего клапана и задается заказчиком. См. стр. 50. Для заказа исполнения из стали для давления выше 210 бар следует добавить к обозначению символ /S.

\*Звездочка (\*) в четырехзначном обозначении модели показывает пилотное соотношение уравновешивающего клапана и задается заказчиком. См. стр. 50. Для заказа исполнения из стали для давления выше 210 бар следует добавить к обозначению символ /S.

### 0-120 л/мин Седло T-2A



Линии C1, C2, V1 и V2	Обозначение блока клапанов*
3/4" BSPP	<b>CBE*-LHN-YAW</b>

Линии C1, C2, V1 и V2	Обозначение блока клапанов*
3/4" BSPP	<b>CBE*-LJN-YAW</b>

\*Звездочка (\*) в четырехзначном обозначении модели показывает пилотное соотношение уравновешивающего клапана и задается заказчиком. См. стр. 50. Для заказа исполнения из стали для давления выше 210 бар следует добавить к обозначению символ /S.

\*Звездочка (\*) в четырехзначном обозначении модели показывает пилотное соотношение уравновешивающего клапана и задается заказчиком. См. стр. 50. Для заказа исполнения из стали для давления выше 210 бар следует добавить к обозначению символ /S.

#### ПРИМЕЧАНИЯ:

Графики характеристик, технические параметры и опции для клапанов серии CB\*\*-\* представлено на стр. 50.

Технические параметры манифольдов для установки в линию, включая размеры фланцев по SAE, представлены на стр. vii.

Для получения информации о других возможных размерах соединений манифольдов, описанных выше, обратитесь к дистрибьютору компании Sun.

Модификации, обозначения которых выделены красным цветом, являются предпочтительными для выбора и доступны для срочной поставки.



## БЛОКИ ТРЕХЛИНЕЙНЫХ КЛАПАНОВ УДЕРЖАНИЯ НАГРУЗКИ

(МАНИФОЛЬДЫ 90 ГРАД. С ПЕРЕСЕКАЮЩИМИСЯ ПИЛОТНЫМИ ЛИНИЯМИ, 1.50", С ФЛАНЦАМИ SAE C61/C62, 2 СЕДЛА)

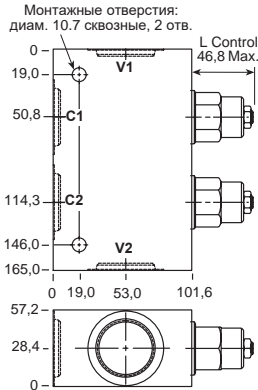
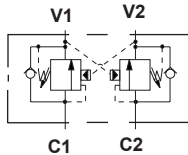
ПИЛОТНОЕ СООТНОШЕНИЕ  
3:1, 1.5:1, 2:1

Подробная информация на сайте  
[www.sunhydraulics.com](http://www.sunhydraulics.com)

ПИЛОТНОЕ СООТНОШЕНИЕ  
2.3:1, 4.5:1, 10:1

0-240 л/мин

Седло T-17A



Линии C1, C2, V1 и V2	Обозначение блока клапанов*
1" BSPP	CBG*-LHN-YJX
1 1/4" BSPP	CBG*-LHN-YJY

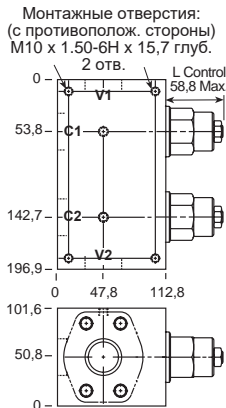
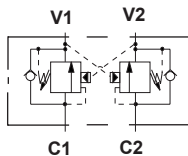
Линии C1, C2, V1 и V2	Обозначение блока клапанов*
1" BSPP	CBG*-LJN-YJX
1 1/4" BSPP	CBG*-LJN-YJY

\*Звездочка (\*) в четырехзначном обозначении модели показывает пилотное соотношение уравновешивающего клапана и задается заказчиком. См. стр. 50. Для заказа исполнения из стали для давления свыше 210 бар следует добавить к обозначению символ /S.

\*Звездочка (\*) в четырехзначном обозначении модели показывает пилотное соотношение уравновешивающего клапана и задается заказчиком. См. стр. 50. Для заказа исполнения из стали для давления свыше 210 бар следует добавить к обозначению символ /S.

0-480 л/мин

Седло T-19A



Линии C1, C2, V1 и V2	Обозначение блока клапанов*
1 1/2" SAE C61	CB1*-LHN-YMR/M

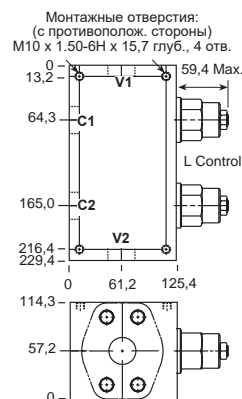
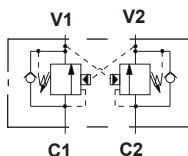
Линии C1, C2, V1 и V2	Обозначение блока клапанов*
1 1/2" SAE C61	CB1*-LJN-YMR/M

\*Для заказа исполнения из стали для давления свыше 210 бар следует добавить к обозначению символ /T.

\*Для заказа исполнения из стали для давления свыше 210 бар следует добавить к обозначению символ /T.

0-480 л/мин

Седло T-19A



Линии C1, C2, V1 и V2	Обозначение блока клапанов*
1 1/2" SAE C62	CB1*-LHN-YM6/M

Линии C1, C2, V1 и V2	Обозначение блока клапанов*
1 1/2" SAE C62	CB1*-LJN-YM6/M

\*Для заказа исполнения из стали для давления свыше 210 бар следует добавить к обозначению символ /T.

\*Для заказа исполнения из стали для давления свыше 210 бар следует добавить к обозначению символ /T.

### ПРИМЕЧАНИЯ:

Графики характеристик, технические параметры и опции для клапанов серии CB\*-\*\*\* представлены на стр. 50.

Технические параметры манифольдов для установки в линию, включая размеры фланцев по SAE, представлены на стр. vii.

Для получения информации о других возможных размерах соединений манифольдов, описанных выше, обратитесь к дистрибьютору компании Sun.

Модификации, обозначения которых выделены красным цветом, являются предпочтительными для выбора и доступны для срочной поставки.



## Блоки клапанов для установки в линию

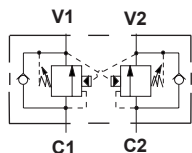
# БЛОКИ ТРЕХЛИНЕЙНЫХ КЛАПАНОВ УДЕРЖАНИЯ НАГРУЗКИ

(МАНИФОЛЬДЫ ДЛЯ УСТАНОВКИ В ЛИНИЮ, С ПЕРЕСЕКАЮЩИМИСЯ ПИЛОТНЫМИ ЛИНИЯМИ, 1,50", С ФЛАНЦАМИ SAE C61, 2 СЕДЛА)

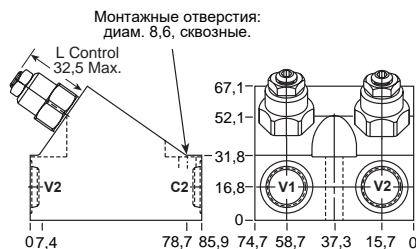
**ПИЛОТНОЕ СООТНОШЕНИЕ**  
3:1, 1,5:1, 2:1

Подробная информация на сайте  
[www.sunhydraulics.com](http://www.sunhydraulics.com)

**ПИЛОТНОЕ СООТНОШЕНИЕ**  
2,3:1, 4,5:1, 10:1



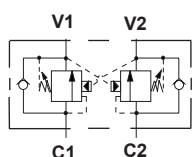
**0-60 л/мин Седло T-11A**



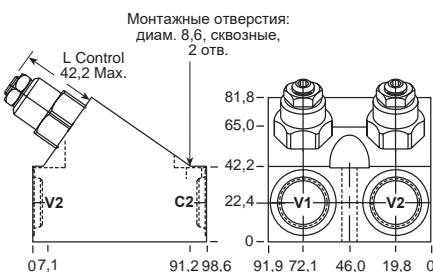
Линии C1, C2, V1 и V2	Обозначение блока клапанов*
3/8" BSPP	<b>CBC*-LHN-XEU</b>
1/2" BSPP	<b>CBC*-LHN-XEV</b>

\*Звездочка (\*) в четырехзначном обозначении модели показывает пилотное соотношение уравновешивающего клапана и задается заказчиком. См. стр. 50. Для заказа исполнения из стали для давления свыше 210 бар следует добавить к обозначению символ /S.

\*Звездочка (\*) в четырехзначном обозначении модели показывает пилотное соотношение уравновешивающего клапана и задается заказчиком. См. стр. 50. Для заказа исполнения из стали для давления свыше 210 бар следует добавить к обозначению символ /S.



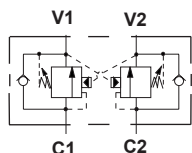
**0-120 л/мин Седло T-2A**



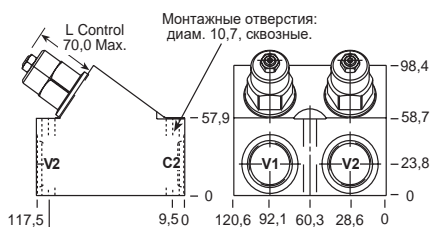
Линии C1, C2, V1 и V2	Обозначение блока клапанов*
1/2" BSPP	<b>CBE*-LHN-XAV</b>
3/4" BSPP	<b>CBE*-LHN-XAW</b>

\*Звездочка (\*) в четырехзначном обозначении модели показывает пилотное соотношение уравновешивающего клапана и задается заказчиком. См. стр. 50. Для заказа исполнения из стали для давления свыше 210 бар следует добавить к обозначению символ /S.

\*Звездочка (\*) в четырехзначном обозначении модели показывает пилотное соотношение уравновешивающего клапана и задается заказчиком. См. стр. 50. Для заказа исполнения из стали для давления свыше 210 бар следует добавить к обозначению символ /S.



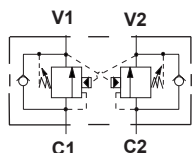
**0-240 л/мин Седло T-17A**



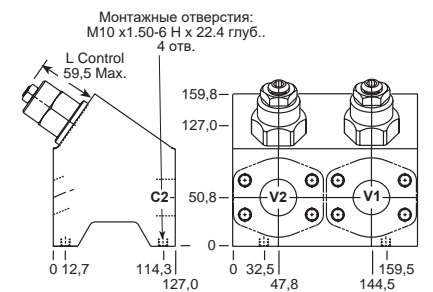
Линии C1, C2, V1 и V2	Обозначение блока клапанов*
3/4" BSPP	<b>CBG*-LHN-XJW</b>
1" BSPP	<b>CBG*-LHN-XJX</b>

\*Звездочка (\*) в четырехзначном обозначении модели показывает пилотное соотношение уравновешивающего клапана и задается заказчиком. См. стр. 50. Для заказа исполнения из стали для давления свыше 210 бар следует добавить к обозначению символ /S.

\*Звездочка (\*) в четырехзначном обозначении модели показывает пилотное соотношение уравновешивающего клапана и задается заказчиком. См. стр. 50. Для заказа исполнения из стали для давления свыше 210 бар следует добавить к обозначению символ /S.



**0-480 л/мин Седло T-19A**



Линии C1, C2, V1 и V2	Обозначение блока клапанов*
1 1/2" SAE C61	<b>CBI*-LHN-XZP/M</b>

\*Для заказа исполнения из стали для давления свыше 210 бар следует добавить к обозначению символ /T.

\*Для заказа исполнения из стали для давления свыше 210 бар следует добавить к обозначению символ /T.

### ПРИМЕЧАНИЯ:

Графики характеристик, технические параметры и опции для клапанов серии СВ\*\*.\*\*\* представлены на стр. 50.

Технические параметры манифольдов для установки в линию, включая размеры фланцев по SAE, представлены на стр. vii.

Для получения информации о других возможных размерах соединений манифольдов, описанных выше, обратитесь к дистрибьютору компании Sun.

Модификации, обозначения которых выделены красным цветом, являются предпочтительными для выбора и доступны для срочной поставки.



# БЛОКИ ТРЕХЛИНЕЙНЫХ КЛАПАНОВ УДЕРЖАНИЯ НАГРУЗКИ

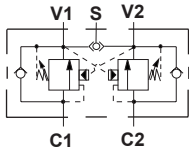
(МАНИФОЛЬДЫ 90 ГРАД. С ПЕРЕСЕКАЮЩИМИСЯ ПИЛОТНЫМИ ЛИНИЯМИ, С ЧЕЛНОЧНОЙ ЛИНИЕЙ, 2 СЕДЛА)

**ПИЛОТНОЕ СООТНОШЕНИЕ**  
3:1, 1.5:1, 2:1

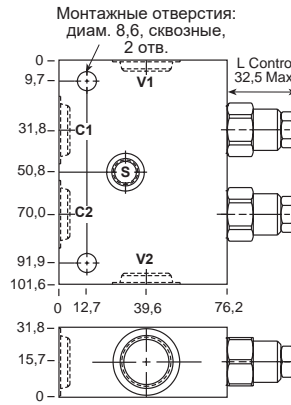
Подробная информация на сайте  
[www.sunhydraulics.com](http://www.sunhydraulics.com)

**ПИЛОТНОЕ СООТНОШЕНИЕ**  
2.3:1, 4.5:1, 10:1

## 0-60 л/мин Седло Т-11А



Линии C1, C2, V1 и V2	Челночная линия	Обозначение блока клапанов*
3/8" BSPP	1/4" BSPP	<b>CBC*-LHN-YGU</b>
1/2" BSPP	1/4" BSPP	<b>CBC*-LHN-YGV</b>

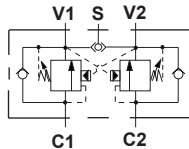


Линии C1, C2, V1 и V2	Челночная линия	Обозначение блока клапанов*
3/8" BSPP	1/4" BSPP	<b>CBC*-LJN-YGU</b>
1/2" BSPP	1/4" BSPP	<b>CBC*-LJN-YGV</b>

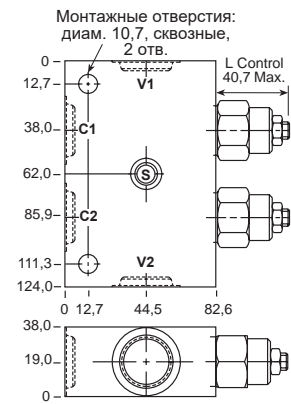
\*Звездочка (\*) в четырехзначном обозначении модели показывает пилотное соотношение уравновешивающего клапана и задается заказчиком. См. стр. 50. Для заказа исполнения из стали для давления свыше 210 бар следует добавить к обозначению символ /S.

\*Звездочка (\*) в четырехзначном обозначении модели показывает пилотное соотношение уравновешивающего клапана и задается заказчиком. См. стр. 50. Для заказа исполнения из стали для давления свыше 210 бар следует добавить к обозначению символ /S.

## 0-120 л/мин Седло Т-2А



Линии C1, C2, V1 и V2	Челночная линия	Обозначение блока клапанов*
1/2" BSPP	1/4" BSPP	<b>CBE*-LHN-YHV</b>
3/4" BSPP	1/4" BSPP	<b>CBE*-LHN-YHW</b>

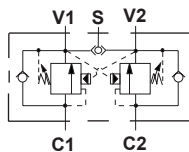


Линии C1, C2, V1 и V2	Челночная линия	Обозначение блока клапанов*
1/2" BSPP	1/4" BSPP	<b>CBE*-LJN-YHV</b>
3/4" BSPP	1/4" BSPP	<b>CBE*-LJN-YHW</b>

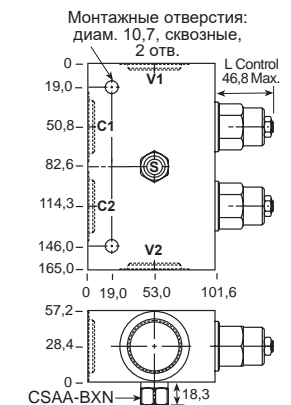
\*Звездочка (\*) в четырехзначном обозначении модели показывает пилотное соотношение уравновешивающего клапана и задается заказчиком. См. стр. 50. Для заказа исполнения из стали для давления свыше 210 бар следует добавить к обозначению символ /S.

\*Звездочка (\*) в четырехзначном обозначении модели показывает пилотное соотношение уравновешивающего клапана и задается заказчиком. См. стр. 50. Для заказа исполнения из стали для давления свыше 210 бар следует добавить к обозначению символ /S.

## 0-240 л/мин Седло Т-17А



Линии C1, C2, V1 и V2	Челночная линия	Обозначение блока клапанов*
1" BSPP	1/4" BSPP	<b>CBG*-LHN-YKX</b>
1 1/4" BSPP	1/4" BSPP	<b>CBG*-LHN-YKY</b>



Линии C1, C2, V1 и V2	Челночная линия	Обозначение блока клапанов*
1" BSPP	1/4" BSPP	<b>CBG*-LJN-YKX</b>
1 1/4" BSPP	1/4" BSPP	<b>CBG*-LJN-YKY</b>

\*Звездочка (\*) в четырехзначном обозначении модели показывает пилотное соотношение уравновешивающего клапана и задается заказчиком. См. стр. 50. Для заказа исполнения из стали для давления свыше 210 бар следует добавить к обозначению символ /S.

\*Звездочка (\*) в четырехзначном обозначении модели показывает пилотное соотношение уравновешивающего клапана и задается заказчиком. См. стр. 50. Для заказа исполнения из стали для давления свыше 210 бар следует добавить к обозначению символ /S.

### ПРИМЕЧАНИЯ:

Графики характеристик, технические параметры и опции для клапанов серии СВ\*\*-\*\*\* представлены на стр. 50.

Технические параметры манифольдов для установки в линию, включая размеры фланцев по SAE, представлены на стр. vii.

Для получения информации о других возможных размерах соединений манифольдов, описанных выше, обратитесь к дистрибьютору компании Sun.

Модификации, обозначения которых выделены красным цветом, являются предпочтительными для выбора и доступны для срочной поставки.

## Блоки клапанов для установки в линию

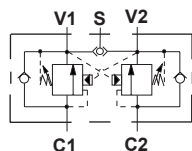
# БЛОКИ ТРЕХЛИНЕЙНЫХ КЛАПАНОВ УДЕРЖАНИЯ НАГРУЗКИ

(МАНИФОЛЬДЫ С ПЕРЕСЕКАЮЩИМИСЯ ПИЛОТНЫМИ ЛИНИЯМИ, 1.50", С ФЛАНЦАМИ SAE C61/C62, С ЧЕЛНОЧНОЙ ЛИНИЕЙ, 2 СЕДЛА)

**ПИЛОТНОЕ СООТНОШЕНИЕ**  
3:1, 1.5:1, 2:1

Подробная информация на сайте  
[www.sunhydraulics.com](http://www.sunhydraulics.com)

**ПИЛОТНОЕ СООТНОШЕНИЕ**  
2.3:1, 4.5:1, 10:1

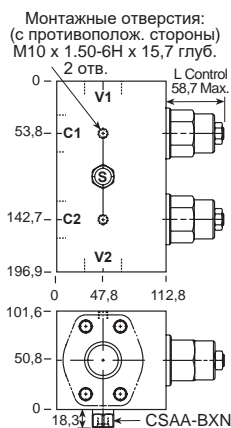


Линии C1, C2, V1 и V2	Челночная линия	Обозначение блока клапанов*
1 1/2" SAE C61	1/4" BSPP	<b>СВ1*-LHN-YNR/M</b>

\*Для заказа исполнения из стали для давления свыше 210 бар следует добавить к обозначению символ /Т.

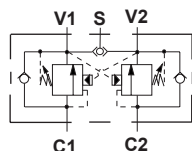
0-480 л/мин

Седло T-19A



Линии C1, C2, V1 и V2	Челночная линия	Обозначение блока клапанов*
1 1/2" SAE C61	1/4" BSPP	<b>СВ1*-LJN-YNR/M</b>

\*Для заказа исполнения из стали для давления свыше 210 бар следует добавить к обозначению символ /Т.

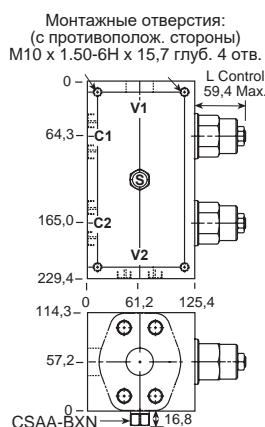


Линии C1, C2, V1 и V2	Челночная линия	Обозначение блока клапанов*
1 1/2" SAE C62	1/4" BSPP	<b>СВ1*-LHN-YN6/M</b>

\*Для заказа исполнения из стали для давления свыше 210 бар следует добавить к обозначению символ /Т.

0-480 л/мин

Седло T-19A



Линии C1, C2, V1 и V2	Челночная линия	Обозначение блока клапанов*
1 1/2" SAE C62	1/4" BSPP	<b>СВ1*-LJN-YN6/M</b>

\*Для заказа исполнения из стали для давления свыше 210 бар следует добавить к обозначению символ /Т.

### ПРИМЕЧАНИЯ:

Графики характеристик, технические параметры и опции для клапанов серии СВ\*\*-\* представлено на стр. 50.

Технические параметры манифольдов для установки в линию, включая размеры фланцев по SAE, представлены на стр. vii.

Для получения информации о других возможных размерах соединений манифольдов, описанных выше, обратитесь к дистрибьютору компании Sun.

Модификации, обозначения которых выделены красным цветом, являются предпочтительными для выбора и доступны для срочной поставки.

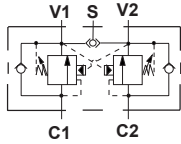
# БЛОКИ ТРЕХЛИНЕЙНЫХ КЛАПАНОВ УДЕРЖАНИЯ НАГРУЗКИ

(МАНИФОЛЬДЫ ДЛЯ УСТАНОВКИ В ЛИНИЮ, С ПЕРЕСЕКАЮЩИМИСЯ ПИЛОТНЫМИ ЛИНИЯМИ, С ЧЕЛНОЧНОЙ ЛИНИЕЙ, 2 СЕДЛА)

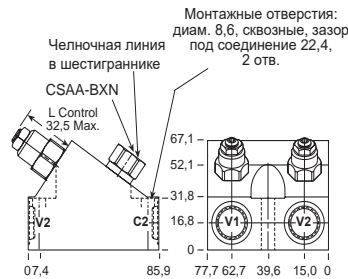
**ПИЛОТНОЕ СООТНОШЕНИЕ**  
3:1, 1.5:1, 2:1

Подробная информация на сайте  
[www.sunhydraulics.com](http://www.sunhydraulics.com)

**ПИЛОТНОЕ СООТНОШЕНИЕ**  
2.3:1, 4.5:1, 10:1



**0-60 л/мин Седло Т-11А**

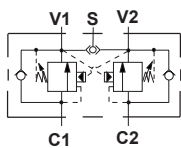


Линии C1, C2, V1, V2	Челночная линия	Обозначение блока клапанов*
3/8" BSPP	1/4" BSPP	<b>CBC*-LHN-XGU</b>

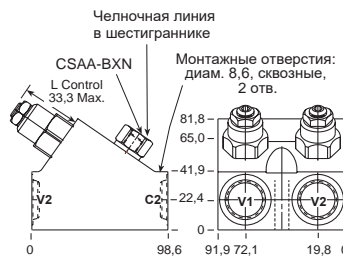
Линии C1, C2, V1, V2	Челночная линия	Обозначение блока клапанов*
3/8" BSPP	1/4" BSPP	<b>CBC*-LHN-XGU</b>

\*Звездочка (\*) в четырехзначном обозначении модели показывает пилотное соотношение уравновешивающего клапана и задается заказчиком. См. стр. 50. Для заказа исполнения из стали для давления свыше 210 бар следует добавить к обозначению символ /S.

\*Звездочка (\*) в четырехзначном обозначении модели показывает пилотное соотношение уравновешивающего клапана и задается заказчиком. См. стр. 50. Для заказа исполнения из стали для давления свыше 210 бар следует добавить к обозначению символ /S.



**0-120 л/мин Седло Т-2А**

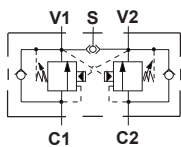


Линии C1, C2, V1, V2	Челночная линия	Обозначение блока клапанов*
1/2" BSPP	1/4" BSPP	<b>CBE*-LJN-XHV</b>
3/4" BSPP	1/4" BSPP	<b>CBE*-LJN-XHW</b>

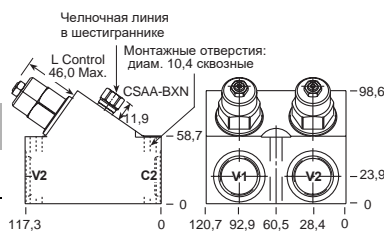
Линии C1, C2, V1, V2	Челночная линия	Обозначение блока клапанов*
1/2" BSPP	1/4" BSPP	<b>CBE*-LJN-XHV</b>
3/4" BSPP	1/4" BSPP	<b>CBE*-LJN-XHW</b>

\*Звездочка (\*) в четырехзначном обозначении модели показывает пилотное соотношение уравновешивающего клапана и задается заказчиком. См. стр. 50. Для заказа исполнения из стали для давления свыше 210 бар следует добавить к обозначению символ /S.

\*Звездочка (\*) в четырехзначном обозначении модели показывает пилотное соотношение уравновешивающего клапана и задается заказчиком. См. стр. 50. Для заказа исполнения из стали для давления свыше 210 бар следует добавить к обозначению символ /S.



**0-240 л/мин Седло Т-17А**

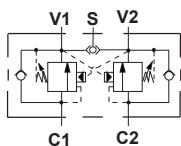


Линии C1, C2, V1, V2	Челночная линия	Обозначение блока клапанов*
3/4" BSPP	1/4" BSPP	<b>CBE*-LJN-XKW</b>
1" BSPP	1/4" BSPP	<b>CBE*-LJN-XKY</b>

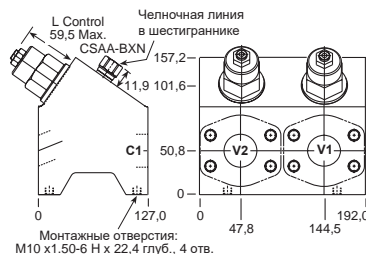
Линии C1, C2, V1, V2	Челночная линия	Обозначение блока клапанов*
3/4" BSPP	1/4" BSPP	<b>CBE*-LJN-XKW</b>
1" BSPP	1/4" BSPP	<b>CBE*-LJN-XKY</b>

\*Звездочка (\*) в четырехзначном обозначении модели показывает пилотное соотношение уравновешивающего клапана и задается заказчиком. См. стр. 50. Для заказа исполнения из стали для давления свыше 210 бар следует добавить к обозначению символ /S.

\*Звездочка (\*) в четырехзначном обозначении модели показывает пилотное соотношение уравновешивающего клапана и задается заказчиком. См. стр. 50. Для заказа исполнения из стали для давления свыше 210 бар следует добавить к обозначению символ /S.



**0-480 л/мин Седло Т-19А**



Линии C1, C2, V1, V2	Челночная линия	Обозначение блока клапанов*
1 1/2" SAE C61	1/4" BSPP	<b>CB1*-LJN-XZQ/M</b>

Линии C1, C2, V1, V2	Челночная линия	Обозначение блока клапанов*
1 1/2" SAE C61	1/4" BSPP	<b>CB1*-LJN-XZQ/M</b>

\*Для заказа исполнения из стали для давления свыше 210 бар следует добавить к обозначению символ /T.

## ПРИМЕЧАНИЯ:

Графики характеристик, технические параметры и опции для клапанов серии СВ\*\*-\* представлены на стр. 50.

Технические параметры манифольдов для установки в линию, включая размеры фланцев по SAE, представлены на стр. vii.

Для получения информации о других возможных размерах соединений манифольдов, описанных выше, обратитесь к дистрибьютору компании Sun.

Модификации, обозначения которых выделены красным цветом, являются предпочтительными для выбора и доступны для срочной поставки.



## Блоки клапанов для установки в линию

# БЛОКИ ТРЕХЛИНЕЙНЫХ КЛАПАНОВ УДЕРЖАНИЯ НАГРУЗКИ

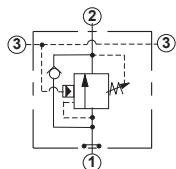
(МАНИФОЛЬДЫ ДЛЯ УСТАНОВКИ НА ИСПОЛНИТЕЛЬНОЕ ЗВЕНО, 0.75"/1.00"/1.25", С ФЛАНЦАМИ SAE C61, СКВОЗНАЯ ПИЛОТНАЯ ЛИНИЯ)

Компактные размеры манифольда с уплотнительными кольцами обеспечивают возможность установки клапанов удержания нагрузки непосредственно на исполнительное звено.

**ПИЛОТНОЕ СООТНОШЕНИЕ**  
3:1, 1.5:1, 2:1

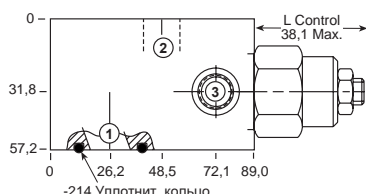
Подробная информация на сайте  
[www.sunhydraulics.com](http://www.sunhydraulics.com)

**ПИЛОТНОЕ СООТНОШЕНИЕ**  
2.3:1, 4.5:1, 10:1



**0-120 л/мин**

**Седло T-2A**

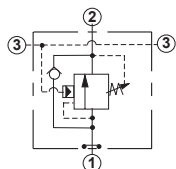


Линии 1 и 2	Линия 3	Обозначение блока клапанов*
3/4" SAE C61	1/4" BSPP	<b>СВЕ*-LHN-ZNV/M</b>

Линии 1 и 2	Линия 3	Обозначение блока клапанов*
3/4" SAE C61	1/4" BSPP	<b>СВЕ*-LJN-ZNV/M</b>

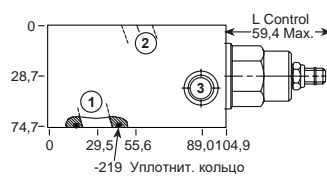
\*Для заказа исполнения из стали для давления выше 210 бар следует добавить к обозначению символ /Т.

\*Для заказа исполнения из стали для давления выше 210 бар следует добавить к обозначению символ /Т.



**0-240 л/мин**

**Седло T-17A**

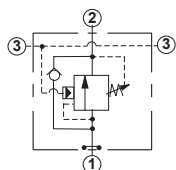


Линии 1 и 2	Линия 3	Обозначение блока клапанов*
1" SAE C61	1/4" BSPP	<b>СВГ*-LHN-ZNW/M</b>

Линии 1 и 2	Линия 3	Обозначение блока клапанов*
1" SAE C61	1/4" BSPP	<b>СВГ*-LJN-ZNW/M</b>

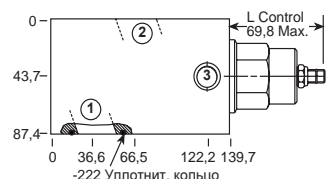
\*Для заказа исполнения из стали для давления выше 210 бар следует добавить к обозначению символ /Т.

\*Для заказа исполнения из стали для давления выше 210 бар следует добавить к обозначению символ /Т.



**0-480 л/мин**

**Седло T-19A**



Линии 1 и 2	Линия 3	Обозначение блока клапанов*
1 1/4" SAE C61	1/4" BSPP	<b>СВГ*-LHN-ZNX/M</b>

Линии 1 и 2	Линия 3	Обозначение блока клапанов*
1 1/4" SAE C61	1/4" BSPP	<b>СВГ*-LJN-ZNX/M</b>

\*Для заказа исполнения из стали для давления выше 210 бар следует добавить к обозначению символ /Т.

\*Для заказа исполнения из стали для давления выше 210 бар следует добавить к обозначению символ /Т.

### ПРИМЕЧАНИЯ:

Графики характеристик, технические параметры и опции для клапанов серии СВ\*\*-\* представляются на стр. 50.

Технические параметры манифольдов для установки в линию, включая размеры фланцев по SAE, представлены на стр. vii.

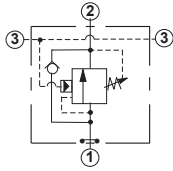
Для получения информации о других возможных размерах соединений манифольдов, описанных выше, обратитесь к дистрибьютору компании Sun.

Модификации, обозначения которых выделены красным цветом, являются предпочтительными для выбора и доступны для срочной поставки.

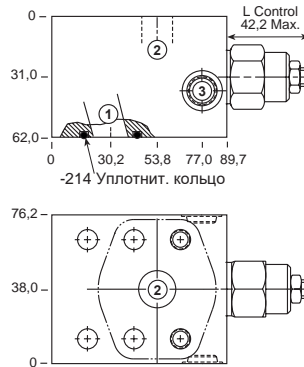
# БЛОКИ ТРЕХЛИНЕЙНЫХ КЛАПАНОВ УДЕРЖАНИЯ НАГРУЗКИ (МАНИФОЛЬДЫ ДЛЯ УСТАНОВКИ НА ИСПОЛНИТЕЛЬНОЕ ЗВЕНО, 0.75"/1.00"/1.25", С ФЛАНЦАМИ SAE C62, СКВОЗНАЯ ПИЛОТНАЯ ЛИНИЯ)

Компактные размеры манифольда с уплотнительными кольцами обеспечивают возможность установки клапанов удержания нагрузки непосредственно на исполнительное звено.

**ПИЛОТНОЕ СООТНОШЕНИЕ** 3:1, 1.5:1; 2:1      Подробная информация на сайте [www.sunhydraulics.com](http://www.sunhydraulics.com)      **ПИЛОТНОЕ СООТНОШЕНИЕ** 2.3:1, 4.5:1, 10:1



## 0-120 л/мин      Седло T-2A

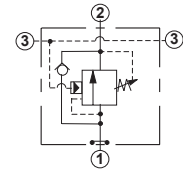


Линии 1 и 2	Линия 3	Обозначение блока клапанов*
3/4" SAE C62	1/4" BSPP	<b>СВЕ*-LHN-ZDS/M</b>

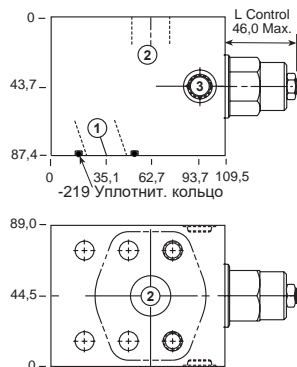
Линии 1 и 2	Линия 3	Обозначение блока клапанов*
3/4" SAE C62	1/4" BSPP	<b>СВЕ*-LJN-ZDS/M</b>

\*Для заказа исполнения из стали для давления свыше 210 бар следует добавить к обозначению символ /T.

\*Для заказа исполнения из стали для давления свыше 210 бар следует добавить к обозначению символ /T.



## 0-240 л/мин      Седло T-17A

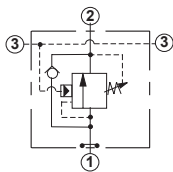


Линии 1 и 2	Линия 3	Обозначение блока клапанов*
1" SAE C62	1/4" BSPP	<b>СВГ*-LHN-ZDR/M</b>

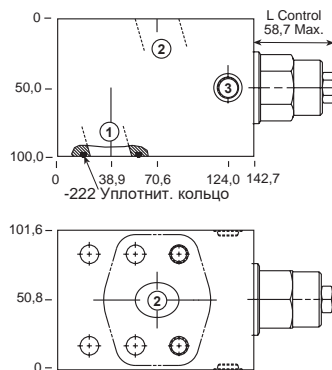
Линии 1 и 2	Линия 3	Обозначение блока клапанов*
1" SAE C62	1/4" BSPP	<b>СВГ*-LJN-ZDR/M</b>

\*Для заказа исполнения из стали для давления свыше 210 бар следует добавить к обозначению символ /T.

\*Для заказа исполнения из стали для давления свыше 210 бар следует добавить к обозначению символ /T.



## 0-480 л/мин      Седло T-19A



Линии 1 и 2	Линия 3	Обозначение блока клапанов*
1 1/4" SAE C62	1/4" BSPP	<b>СВ1*-LHN-ZFD/M</b>

Линии 1 и 2	Линия 3	Обозначение блока клапанов*
1 1/4" SAE C62	1/4" BSPP	<b>СВ1*-LJN-ZFD/M</b>

\*Для заказа исполнения из стали для давления свыше 210 бар следует добавить к обозначению символ /T.

\*Для заказа исполнения из стали для давления свыше 210 бар следует добавить к обозначению символ /T.

### ПРИМЕЧАНИЯ:

Графики характеристик, технические параметры и опции для клапанов серии СВ\*\*-\* представлены на стр. 50.

Технические параметры манифольдов для установки в линию, включая размеры фланцев по SAE, представлены на стр. vii.

Для получения информации о других возможных размерах соединений манифольдов, описанных выше, обратитесь к дистрибьютору компании Sun.

Модификации, обозначения которых выделены красным цветом, являются предпочтительными для выбора и доступны для срочной поставки.







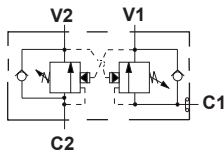
# БЛОКИ ТРЕХЛИНЕЙНЫХ КЛАПАНОВ УДЕРЖАНИЯ НАГРУЗКИ (МАНИФОЛЬДЫ С УПЛОТНИТЕЛЬНЫМИ КОЛЬЦАМИ, 2 СЕДЛА)

Компактные размеры манифольда с уплотнительными кольцами обеспечивают возможность установки клапанов удержания нагрузки непосредственно на исполнительное звено.

**ПИЛОТНОЕ СООТНОШЕНИЕ**  
3:1, 1.5:1

Подробная информация на сайте  
[www.sunhydraulics.com](http://www.sunhydraulics.com)

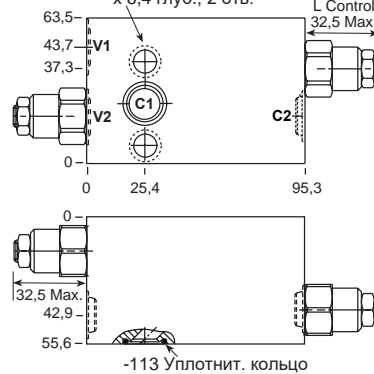
**ПИЛОТНОЕ СООТНОШЕНИЕ**  
2.3:1, 4.5:1, 10:1



Линии C1, V1 и V2	Обозначение блока клапанов*
3/8" BSPP	<b>CBС*-LHN-YVX</b>

## 0-60 л/мин Седло T-11A

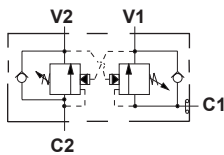
Монтажные отверстия: (с противополож. стороны)  
диам. 8,6, сквозные, раззенковка под диам 13,5  
x 6,4 глуб., 2 отв.



Линии C1, V1 и V2	Обозначение блока клапанов*
3/8" BSPP	<b>CBС*-LJN-YVX</b>

\*Звездочка (\*) в четырехзначном обозначении модели показывает пилотное соотношение уравновешивающего клапана и задается заказчиком. См. стр. 50. Для заказа исполнения из стали для давления свыше 210 бар следует добавить к обозначению символ /S.

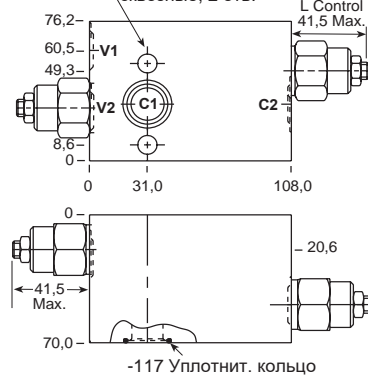
\*Звездочка (\*) в четырехзначном обозначении модели показывает пилотное соотношение уравновешивающего клапана и задается заказчиком. См. стр. 50. Для заказа исполнения из стали для давления свыше 210 бар следует добавить к обозначению символ /S.



Линии C1, V1 и V2	Обозначение блока клапанов*
1/2" BSPP	<b>CBЕ*-LHN-YVU</b>

## 0-120 л/мин Седло T-2A

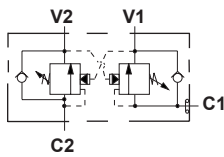
Монтажные отверстия: диам. 10,4  
сквозные, 2 отв.



Линии C1, V1 и V2	Обозначение блока клапанов*
1/2" BSPP	<b>CBЕ*-LJN-YVU</b>

\*Звездочка (\*) в четырехзначном обозначении модели показывает пилотное соотношение уравновешивающего клапана и задается заказчиком. См. стр. 50. Для заказа исполнения из стали для давления свыше 210 бар следует добавить к обозначению символ /S.

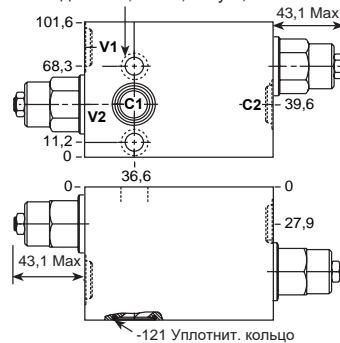
\*Звездочка (\*) в четырехзначном обозначении модели показывает пилотное соотношение уравновешивающего клапана и задается заказчиком. См. стр. 50. Для заказа исполнения из стали для давления свыше 210 бар следует добавить к обозначению символ /S.



Линии C1, V1 и V2	Обозначение блока клапанов*
3/4" BSPP	<b>CBG*-LHN-YVR</b>

## 0-240 л/мин Седло T-17A

Монтажные отверстия:  
диам. 13,5 сквозные, раззенковка под  
диам 19,1 x 11,2 глуб., 2 отв.



Линии C1, V1 и V2	Обозначение блока клапанов*
3/4" BSPP	<b>CBG*-LJN-YVR</b>

\*Звездочка (\*) в четырехзначном обозначении модели показывает пилотное соотношение уравновешивающего клапана и задается заказчиком. См. стр. 50. Для заказа исполнения из стали для давления свыше 210 бар следует добавить к обозначению символ /S.

\*Звездочка (\*) в четырехзначном обозначении модели показывает пилотное соотношение уравновешивающего клапана и задается заказчиком. См. стр. 50. Для заказа исполнения из стали для давления свыше 210 бар следует добавить к обозначению символ /S.

### ПРИМЕЧАНИЯ:

Графики характеристик, технические параметры и опции для клапанов серии СВ\*\*-\* представлены на стр. 50.

Технические параметры манифольдов для установки в линию, включая размеры фланцев по SAE, представлены на стр. vii.

Для получения информации о других возможных размерах соединений манифольдов, описанных выше, обратитесь к дистрибьютору компании Sun.

Модификации, обозначения которых выделены красным цветом, являются предпочтительными для выбора и доступны для срочной поставки.

