

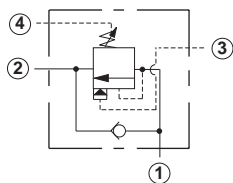
## Блоки клапанов для установки в линию

# БЛОКИ ЧЕТЫРЕХЛИНЕЙНЫХ КЛАПАНОВ УДЕРЖАНИЯ НАГРУЗКИ (МАНИФОЛЬДЫ 90 ГРАД.)

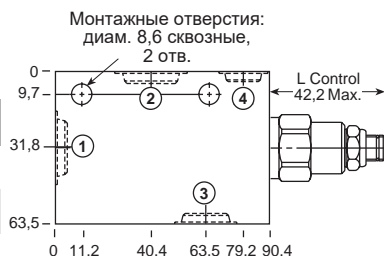
**ПИЛОТНОЕ СООТНОШЕНИЕ**  
3:1, 1:1

Подробная информация на сайте  
[www.sunhydraulics.com](http://www.sunhydraulics.com)

**ПИЛОТНОЕ СООТНОШЕНИЕ**  
5:1, 2:1



**0-60 л/мин Седло T-21A**

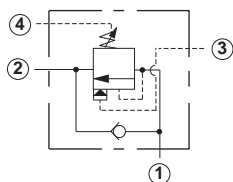


Линии 1 и 2	Линии 3 и 4	Обозначение блока клапанов*
3/8" BSPP	3: 3/8" BSPP 4: 1/4" BSPP	<b>CWC*-LHN-MAU</b>
1/2" BSPP	3: 3/8" BSPP 4: 1/4" BSPP	<b>CWC*-LHN-MAV</b>

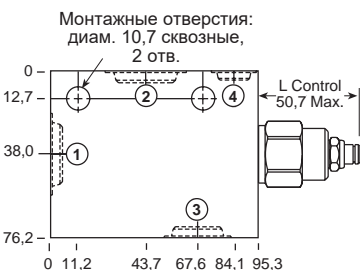
Линии 1 и 2	Линии 3 и 4	Обозначение блока клапанов*
3/8" BSPP	3: 3/8" BSPP 4: 1/4" BSPP	<b>CWC*-LGN-MAU</b>
1/2" BSPP	3: 3/8" BSPP 4: 1/4" BSPP	<b>CWC*-LGN-MAV</b>

\*Звездочка (\*) в четырехзначном обозначении модели показывает пилотное соотношение уравновешивающего клапана и задается заказчиком. См. стр. 70. Для заказа исполнения из стали для давления свыше 210 бар следует добавить к обозначению символ /S.

\*Звездочка (\*) в четырехзначном обозначении модели показывает пилотное соотношение уравновешивающего клапана и задается заказчиком. См. стр. 70. Для заказа исполнения из стали для давления свыше 210 бар следует добавить к обозначению символ /S.



**0-120 л/мин Седло T-22A**



Линии 1 и 2	Линии 3 и 4	Обозначение блока клапанов*
1/2" BSPP	3: 1/2" BSPP 4: 1/4" BSPP	<b>CWE*-LHN-NAV</b>
3/4" BSPP	3: 1/2" BSPP 4: 1/4" BSPP	<b>CWE*-LHN-NAW</b>

Линии 1 и 2	Линии 3 и 4	Обозначение блока клапанов*
1/2" BSPP	3: 1/2" BSPP 4: 1/4" BSPP	<b>CWE*-LGN-NAV</b>
3/4" BSPP	3: 1/2" BSPP 4: 1/4" BSPP	<b>CWE*-LGN-NAW</b>

\*Звездочка (\*) в четырехзначном обозначении модели показывает пилотное соотношение уравновешивающего клапана и задается заказчиком. См. стр. 70. Для заказа исполнения из стали для давления свыше 210 бар следует добавить к обозначению символ /S.

\*Звездочка (\*) в четырехзначном обозначении модели показывает пилотное соотношение уравновешивающего клапана и задается заказчиком. См. стр. 70. Для заказа исполнения из стали для давления свыше 210 бар следует добавить к обозначению символ /S.

### ПРИМЕЧАНИЯ:

Графики характеристик, технические параметры и опции для клапанов серии CW\*\*-\* представлены на стр. 70.

Технические параметры манифольдов для установки в линию, включая размеры фланцев по SAE, представлены на стр. vii.

Для получения информации о других возможных размерах соединений манифольдов, описанных выше, обратитесь к дистрибьютору компании Sun

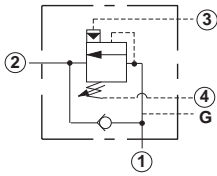
Модификации, обозначения которых выделены красным цветом, являются предпочтительными для выбора и доступны для срочной поставки.

# БЛОКИ ЧЕТЫРЕХЛИНЕЙНЫХ КЛАПАНОВ УДЕРЖАНИЯ НАГРУЗКИ МАНИФОЛЬДЫ 90 ГРАД.

ПИЛОТНОЕ СООТНОШЕНИЕ  
3:1, 1:1

Подробная информация на сайте  
[www.sunhydraulics.com](http://www.sunhydraulics.com)

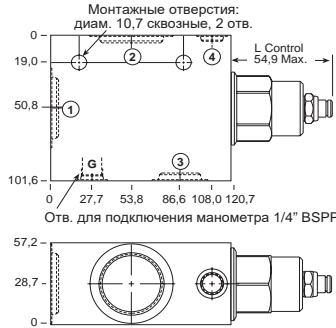
ПИЛОТНОЕ СООТНОШЕНИЕ  
5:1, 2:1



0-240 л/мин

Седло T-23A

Линии 1 и 2	Линии 3 и 4	Обозначение блока клапанов*
1" BSPP	1/4" BSPP	CWG*-LHN-PCX
1 1/4" BSPP	1/4" BSPP	CWG*-LHN-PCY



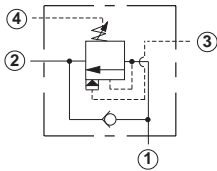
Линии 1 и 2	Линии 3 и 4	Обозначение блока клапанов*
1" BSPP	1/4" BSPP	CWG*-LGN-PCX
1 1/4" BSPP	1/4" BSPP	CWG*-LGN-PCY

\*Звездочка (\*) в четырехзначном обозначении модели показывает пилотное соотношение уравновешивающего клапана и задается заказчиком. См. стр. 70. Для заказа исполнения из стали для давления свыше 210 бар следует добавить к обозначению символ /S.

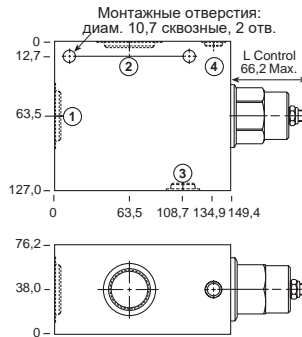
\*Звездочка (\*) в четырехзначном обозначении модели показывает пилотное соотношение уравновешивающего клапана и задается заказчиком. См. стр. 70. Для заказа исполнения из стали для давления свыше 210 бар следует добавить к обозначению символ /S.

0-480 л/мин

Седло T-24A



Линии 1 и 2	Линии 3 и 4	Обозначение блока клапанов*
1" BSPP	1/4" BSPP	CWI*-LHN-QCX
1 1/4" BSPP	1/4" BSPP	CWI*-LHN-QCY



Линии 1 и 2	Линии 3 и 4	Обозначение блока клапанов*
1" BSPP	1/4" BSPP	CWI*-LGN-QCX
1 1/4" BSPP	1/4" BSPP	CWI*-LGN-QCY

\*Звездочка (\*) в четырехзначном обозначении модели показывает пилотное соотношение уравновешивающего клапана и задается заказчиком. См. стр. 70. Для заказа исполнения из стали для давления свыше 210 бар следует добавить к обозначению символ /S.

\*Звездочка (\*) в четырехзначном обозначении модели показывает пилотное соотношение уравновешивающего клапана и задается заказчиком. См. стр. 70. Для заказа исполнения из стали для давления свыше 210 бар следует добавить к обозначению символ /S.

## ПРИМЕЧАНИЯ:

Графики характеристик, технические параметры и опции для клапанов серии CW\*\*-\*\*\* представлены на стр. 70.

Технические параметры манифольдов для установки в линию, включая размеры фланцев по SAE, представлены на стр. vii.

Для получения информации о других возможных размерах соединений манифольдов, описанных выше, обратитесь к дистрибьютору компании Sun

Модификации, обозначения которых выделены красным цветом, являются предпочтительными для выбора и доступны для срочной поставки.

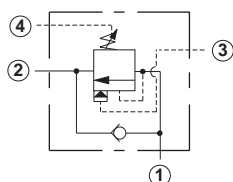
## Блоки клапанов для установки в линию

# БЛОКИ ЧЕТЫРЕХЛИНЕЙНЫХ КЛАПАНОВ УДЕРЖАНИЯ НАГРУЗКИ (МАНИФОЛЬДЫ С ФЛАНЦАМИ 2.00" SAE C62, 2 СЕДЛА)

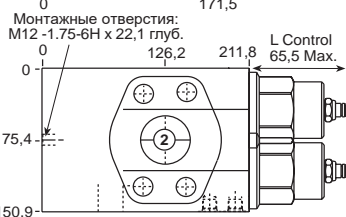
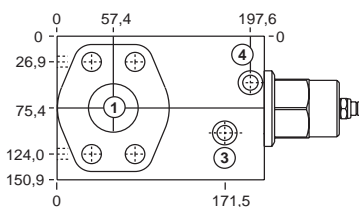
**ПИЛОТНОЕ СООТНОШЕНИЕ**  
3:1, 1:1

Подробная информация на сайте  
[www.sunhydraulics.com](http://www.sunhydraulics.com)

**ПИЛОТНОЕ СООТНОШЕНИЕ**  
4.5:1, 2:1



**0-960 л/мин Седло T-24A**



Монтажные отверстия:  
M12-1.75-6H x 22,1 глуб.

Линии 1 и 2	Линии 3 и 4	Обозначение блока клапанов*
2" SAE C62	1/4" BSPP	<b>CWI*-LHN-Z9T/M</b>

Линии 1 и 2	Линии 3 и 4	Обозначение блока клапанов*
2" SAE C62	1/4" BSPP	<b>CWI*-LGN-Z9T/M</b>

\*Для заказа исполнения из стали для давления свыше 210 бар следует добавить к обозначению символ /T.

\*Для заказа исполнения из стали для давления свыше 210 бар следует добавить к обозначению символ /T.

### ПРИМЕЧАНИЯ:

Графики характеристик, технические параметры и опции для клапанов серии CW\*\*-\*\*\* представлены на стр. 70.

Технические параметры манифольдов для установки в линию, включая размеры фланцев по SAE, представлены на стр. vii.

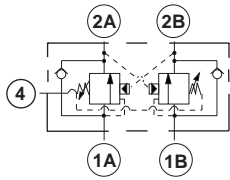
Для получения информации о других возможных размерах соединений манифольдов, описанных выше, обратитесь к дистрибьютору компании Sun

# БЛОКИ ЧЕТЫРЕХЛИНЕЙНЫХ КЛАПАНОВ УДЕРЖАНИЯ НАГРУЗКИ (МАНИФОЛЬДЫ 90 ГРАД. С ПЕРЕСЕКАЮЩИМИСЯ ПИЛОТНЫМИ ЛИНИЯМИ, 2 СЕДЛА, ОБЩАЯ ЛИНИЯ 4)

ПИЛОТНОЕ СООТНОШЕНИЕ  
3:1, 1:1

Подробная информация на сайте  
[www.sunhydraulics.com](http://www.sunhydraulics.com)

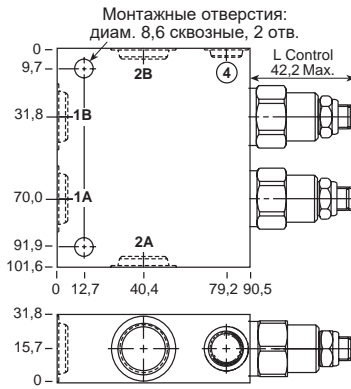
ПИЛОТНОЕ СООТНОШЕНИЕ  
5:1, 2:1



0-60 л/мин

Седло T-21A

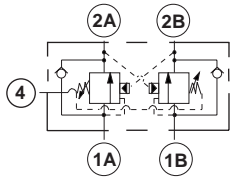
Линии 1A, 1B, 2A и 2B	Линия 4	Обозначение блока клапанов*
3/8" BSPP	1/4" BSPP	CWC*-LHN-XPV
1/2" BSPP	1/4" BSPP	CWC*-LHN-XPV



Линии 1A, 1B, 2A и 2B	Линия 4	Обозначение блока клапанов*
3/8" BSPP	1/4" BSPP	CWC*-LGN-XPV
1/2" BSPP	1/4" BSPP	CWC*-LGN-XPV

\*Звездочка (\*) в четырехзначном обозначении модели показывает пилотное соотношение уравновешивающего клапана и задается заказчиком. См. стр. 70. Для заказа исполнения из стали для давления свыше 210 бар следует добавить к обозначению символ /S.

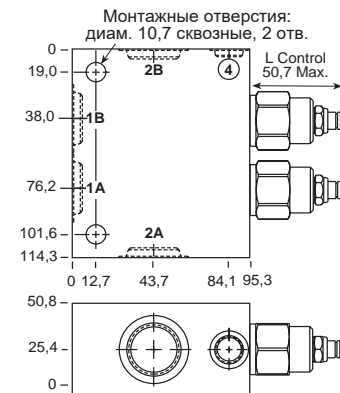
\*Звездочка (\*) в четырехзначном обозначении модели показывает пилотное соотношение уравновешивающего клапана и задается заказчиком. См. стр. 70. Для заказа исполнения из стали для давления свыше 210 бар следует добавить к обозначению символ /S.



0-120 л/мин

Седло T-22A

Линии 1A, 1B, 2A и 2B	Линия 4	Обозначение блока клапанов*
1/2" BSPP	1/4" BSPP	CWE*-LHN-XIV
3/4" BSPP	1/4" BSPP	CWE*-LHN-XIV



Линии 1A, 1B, 2A и 2B	Линия 4	Обозначение блока клапанов*
1/2" BSPP	1/4" BSPP	CWE*-LGN-XIV
3/4" BSPP	1/4" BSPP	CWE*-LGN-XIV

\*Звездочка (\*) в четырехзначном обозначении модели показывает пилотное соотношение уравновешивающего клапана и задается заказчиком. См. стр. 70. Для заказа исполнения из стали для давления свыше 210 бар следует добавить к обозначению символ /S.

\*Звездочка (\*) в четырехзначном обозначении модели показывает пилотное соотношение уравновешивающего клапана и задается заказчиком. См. стр. 70. Для заказа исполнения из стали для давления свыше 210 бар следует добавить к обозначению символ /S.

## ПРИМЕЧАНИЯ:

Графики характеристик, технические параметры и опции для клапанов серии CW\*\*-\* представлены на стр. 70.

Технические параметры манифольдов для установки в линию, включая размеры фланцев по SAE, представлены на стр. vii.

Для получения информации о других возможных размерах соединений манифольдов, описанных выше, обратитесь к дистрибьютору компании Sun



## Блоки клапанов для установки в линию

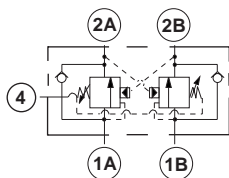
# БЛОКИ ЧЕТЫРЕХЛИНЕЙНЫХ КЛАПАНОВ УДЕРЖАНИЯ НАГРУЗКИ

(МАНИФОЛЬДЫ 90 ГРАД. С ПЕРЕСЕКАЮЩИМИСЯ ПИЛОТНЫМИ ЛИНИЯМИ,  
2 СЕДЛА, ОБЩАЯ ЛИНИЯ 4)

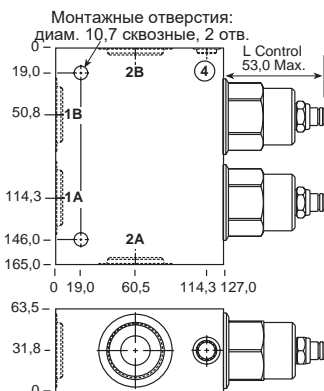
**ПИЛОТНОЕ СООТНОШЕНИЕ**  
3:1, 1:1

Подробная информация на сайте  
[www.sunhydraulics.com](http://www.sunhydraulics.com)

**ПИЛОТНОЕ СООТНОШЕНИЕ**  
5:1, 2:1



**0-240 л/мин Седло T-23A**

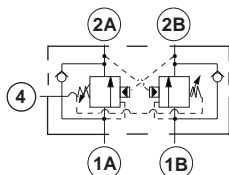


Линии 1A, 1B, 2A и 2B	Линия 4	Обозначение блока клапанов*
1" BSPP	1/4" BSPP	<b>CWG*-LHN-XXM</b>
1 1/4" BSPP	1/4" BSPP	<b>CWG*-LHN-XYM</b>

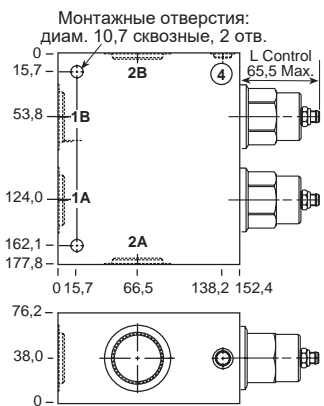
Линии 1A, 1B, 2A и 2B	Линия 4	Обозначение блока клапанов*
1" BSPP	1/4" BSPP	<b>CWG*-LGN-XXM</b>
1 1/4" BSPP	1/4" BSPP	<b>CWG*-LGN-XYM</b>

\*Звездочка (\*) в четырехзначном обозначении модели показывает пилотное соотношение уравновешивающего клапана и задается заказчиком. См. стр. 70. Для заказа исполнения из стали для давления свыше 210 бар следует добавить к обозначению символ /S.

\*Звездочка (\*) в четырехзначном обозначении модели показывает пилотное соотношение уравновешивающего клапана и задается заказчиком. См. стр. 70. Для заказа исполнения из стали для давления свыше 210 бар следует добавить к обозначению символ /S.



**0-480 л/мин Седло T-24A**



Линии 1A, 1B, 2A и 2B	Линия 4	Обозначение блока клапанов*
1" BSPP	1/4" BSPP	<b>CWI*-LHN-XLX</b>
1 1/4" BSPP	1/4" BSPP	<b>CXI*-LHN-XLY</b>

Линии 1A, 1B, 2A и 2B	Линия 4	Обозначение блока клапанов*
1" BSPP	1/4" BSPP	<b>CWI*-LGN-XLX</b>
1 1/4" BSPP	1/4" BSPP	<b>CWI*-LGN-XLY</b>

\*Звездочка (\*) в четырехзначном обозначении модели показывает пилотное соотношение уравновешивающего клапана и задается заказчиком. См. стр. 70. Для заказа исполнения из стали для давления свыше 210 бар следует добавить к обозначению символ /S.

\*Звездочка (\*) в четырехзначном обозначении модели показывает пилотное соотношение уравновешивающего клапана и задается заказчиком. См. стр. 70. Для заказа исполнения из стали для давления свыше 210 бар следует добавить к обозначению символ /S.

### ПРИМЕЧАНИЯ:

Графики характеристик, технические параметры и опции для клапанов серии CW\*\*.\* представляются на стр. 70.

Технические параметры манифольдов для установки в линию, включая размеры фланцев по SAE, представлены на стр. vii.

Для получения информации о других возможных размерах соединений манифольдов, описанных выше, обратитесь к дистрибьютору компании Sun