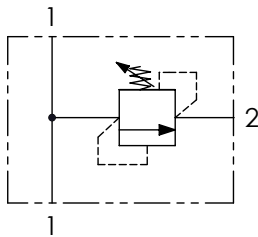
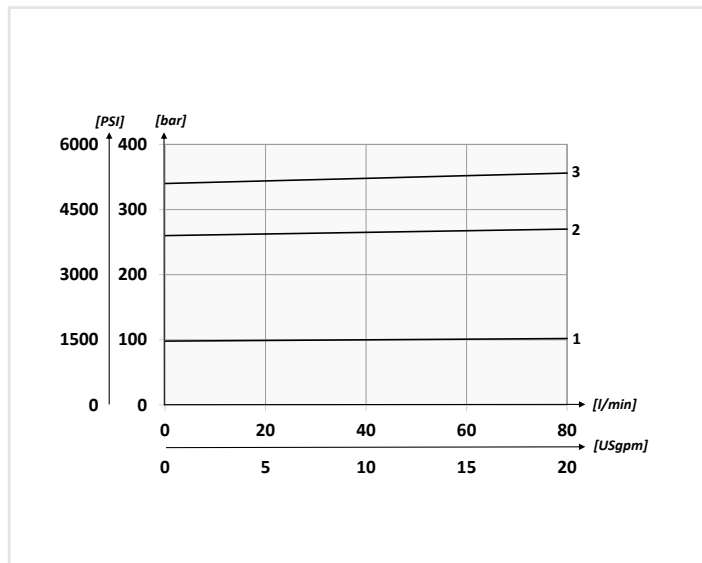


Schema idraulico - Hydraulic circuit



Performances



Dati tecnici - Technical data

Olio idraulico/Mineral oil	ISO 6743/4 (DIN 51524)	
Viscosità olio/Oil viscosity	15-250 mm <sup>2</sup> /s (15 to 250 cSt)	
Classe di contaminazione max con filtro Max contamination index with filter	ISO 4406:1999 Classe 19/17/14	
Temperatura dell'olio/Oil temperature	-20°C +80°C	-4°F + 176°F
Temperatura ambiente/Ambient temperature	-20°C +50°C	-4°F + 122°F
È indispensabile l'utilizzo di un filtro per proteggere la valvola (filtrazione consigliata 15 µm) It is necessary a filter use to protect the valve (advised filtration 15 µm)		

Caratteristiche tecniche - Technical characteristics

Tipo Type	Portata max (l/min) Max flow (USgpm)	Pressione max (bar) Max pressure (PSI)	Peso approssimativo (kg) Approx weight (lb)
VMDR90120	80 (21.1)	350 (5075)	0,65 (1.43)
VMDR90340			1 (2.2)

Codice ordinazione Ordering code	01	02	03	04
<b>VMDR90</b>				

01	Valvole di massima in linea (Direct acting relief valves)	<b>VMDR90</b>
02	Dimensione (Size)	BSPP 1/2 <b>120</b>
		BSPP 3/4 <b>340</b>
03	Regolazione (Setting)	Chiave (Screw) <b>C</b>
		Volantino (Handknob) Tipo (Type) <b>81300023</b> <b>V</b>
04	Molla (Spring) <b>10/100 bar</b> (145/1450 PSI) max	Incremento pressione al giro (Press. increase) <b>26 bar/al giro</b> (377 PSI/turn) <b>1</b>
	Molla (Spring) <b>20/250 bar</b> (290/3625 PSI) max	Incremento pressione al giro (Press. increase) <b>41 bar/al giro</b> (595 PSI/turn) <b>2</b>
	Molla (Spring) <b>50/350 bar</b> (725/5075 PSI) max	Incremento pressione al giro (Press. increase) <b>91 bar/al giro</b> (1320 PSI/turn) <b>3</b>

