

ПРИМЕНЕНИЕ

Переливной клапан типа **UZPR10...** служит для ограничения давления в гидравлических системах.

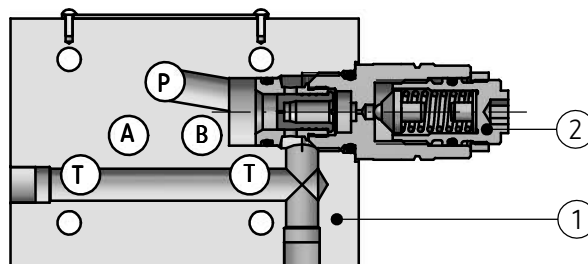


ОПИСАНИЕ ДЕЙСТВИЯ

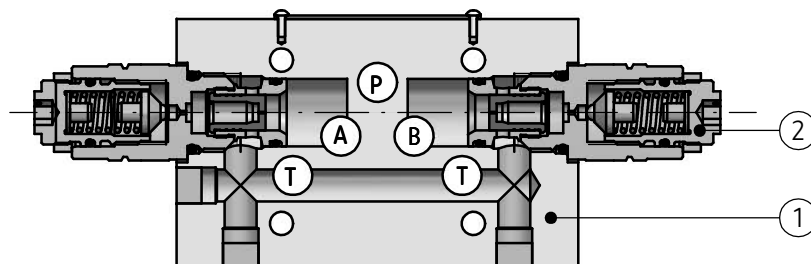
Клапан переливной типа **UZPR 10...** состоит из корпуса (1) и патронных переливных клапанов (2) типа **UZPS6**. Соответствующее соеинение каналов в корпусе (1) дает возможность получить соединение в соответствии с гидравлическими схемами на

стр. 2 в зависимости от версии исполнения клапана. Если величина давления в системе достигнет величины установленной на клапане (2), произойдет его открытие и слив чрезмерного количества масла в бак.

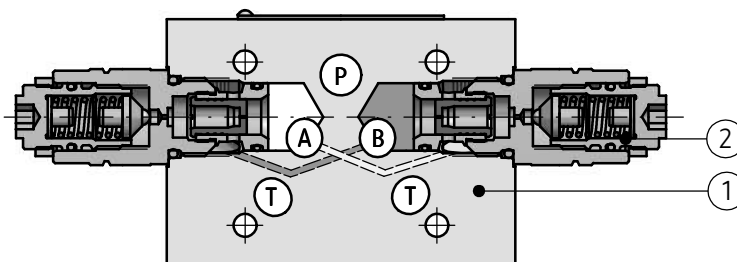
UZPR10S - 02/100 - 2 PT



UZPR10S - 02/100 - 2 ATBT



UZPR10S - 02/100 - 2 ABBA



ТЕХНИЧЕСКИЕ ХАРАКТЕРИСТИКИ

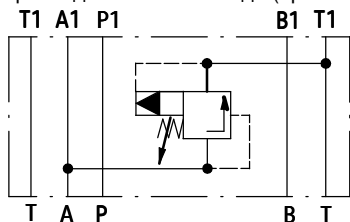
| | | |
|--|--|-------------------|
| Гидравлическая жидкость | минеральное масло | |
| Требуемая фильтрация | до 16 μm | |
| Рекомендуемая фильтрация | до 10 μm | |
| Номинальная вязкость жидкости | 37 mm^2/c при температуре 55°C | |
| Диапазон вязкости | от 2,8 до 380 mm^2/c | |
| | рекомендуемый | от 40°C до 55°C |
| Диапазон температуры жидкости (в баке) | макс. | от -20°C до +70°C |
| | Диапазон температуры окруж. среды | |
| Максимальное рабочее давление | 31,5 МПа | |
| Диапазон установленного давления | до 5 МПа ; до 10 МПа; до 20 МПа; до 31,5 МПа | |
| Максимальное установленное давление | 31,5 МПа | |
| Максимальный расход | 100 $\text{дм}^3/\text{мин}$ | |
| Клапан тип UZPS6 | в соотв. с каталогом WK 492 860 | |
| Масса в зависимости от версии | 1,6 кг - для версии ...AT..., ...PT..., ...BT... | |
| | 2 кг - для версии ...ATBT..., ...ABBA... | |

СХЕМЫ

Графические символы клапана типа UZPR10...

версия UZPR10...AT...

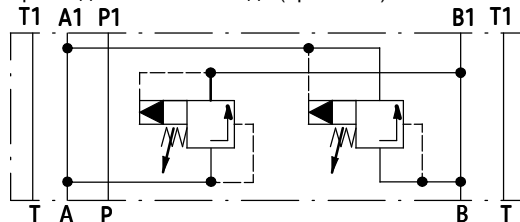
присоединение на выходе (приемник)



присоединение на входе (плита)

версия UZPR10...ABBA...

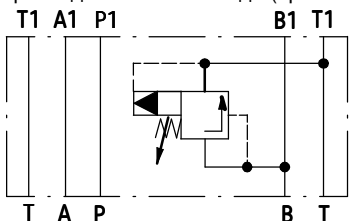
присоединение на выходе (приемник)



присоединение на входе (плита)

версия UZPR10...BT...

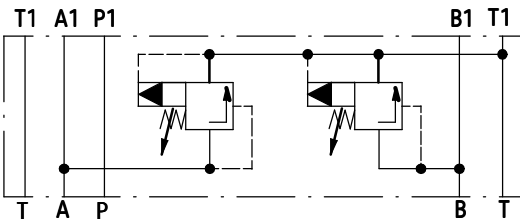
присоединение на выходе (приемник)



присоединение на входе (плита)

версия UZPR10...ATBT...

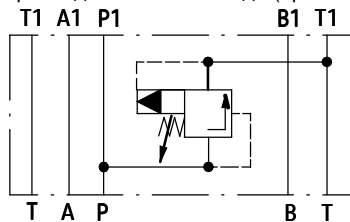
присоединение на выходе (приемник)



присоединение на входе (плита)

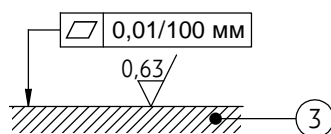
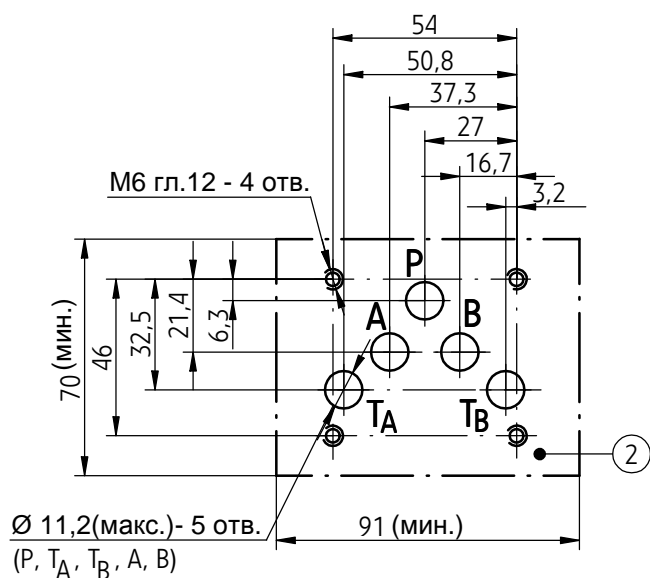
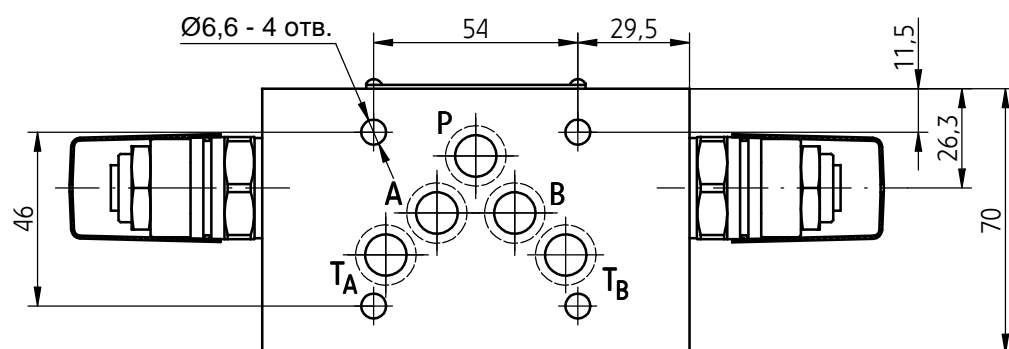
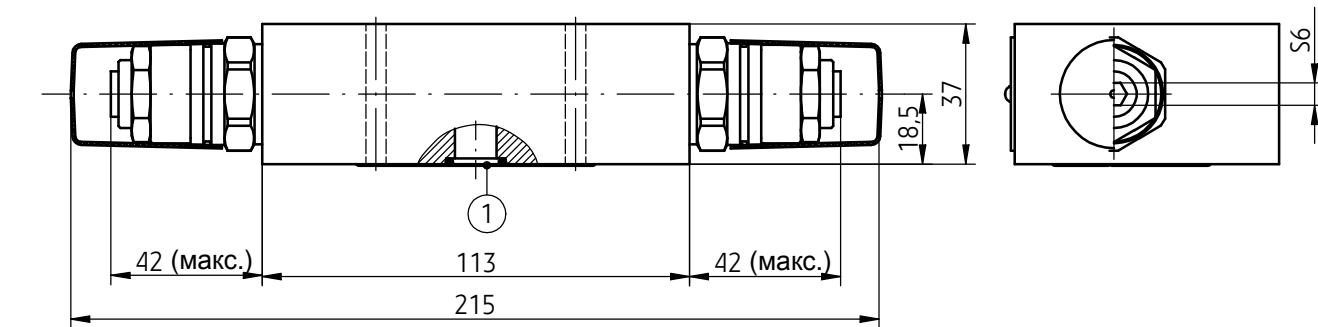
версия UZPR10...PT...

присоединение на выходе (приемник)



присоединение на входе (плита)

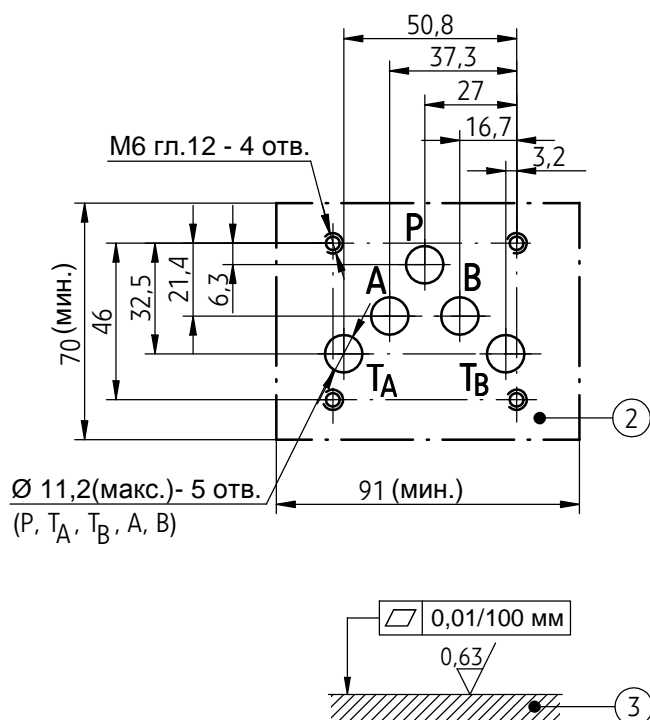
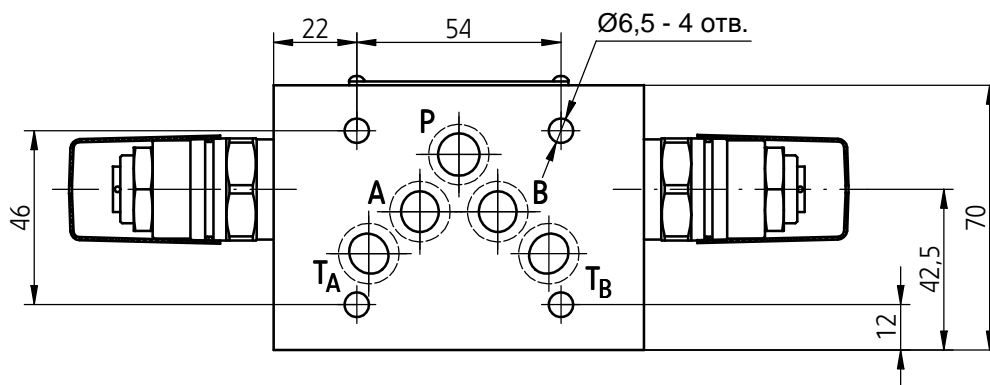
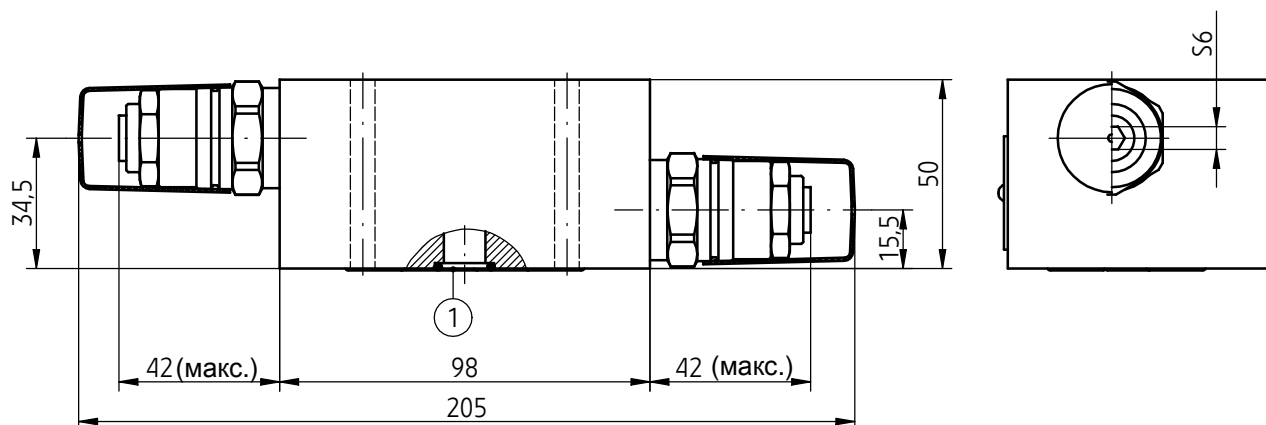
ГАБАРИТНО-ПРИСОЕДИНИТЕЛЬНЫЕ РАЗМЕРЫ
версия UZPR10...АТВТ...



- 1 - Уплотнительное кольцо **o-ring 12x2**
комплект 5 шт (P, TA, TB, A, B)
 - 2 - Конфигурация отверстий поверхности присоединительной плиты в соответствии с нормативами:
 - **СЕТОР RP 121H**
обозначение **СЕТОР 4.2-4-05**
(номинальный размер **СЕТОР 05**)
 - **ISO 4401**
обозначение **ISO 4401-05-04-0-94**
крепёжные болты **M6 x L* - 10.9** в соотв. с **PN-EN ISO 4762** - комплект 4 шт
крутящий момент **Md = 15 Nm**
 - 3 - Требуемое состояние поверхности присоединительной плиты
- ВНИМАНИЕ:**
(*) - Требуемая длина болтов **L** зависит от типа и количества гидравлических элементов модульного монтажа

ГАБАРИТНО-ПРИСОЕДИНИТЕЛЬНЫЕ РАЗМЕРЫ

версия UZPR10...АВВА...

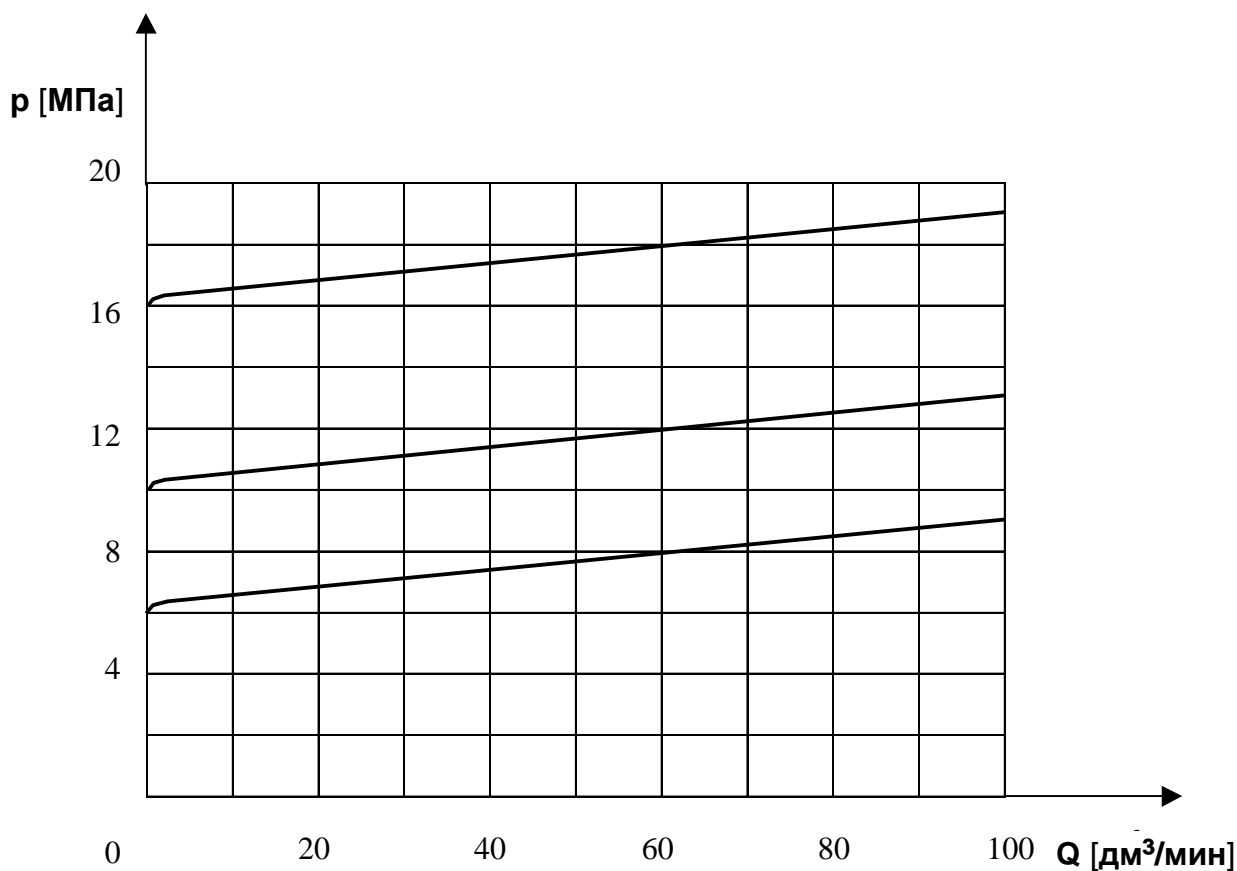


- 1 - Уплотнительное кольцо **o-ring 12x2**
комплект 5 шт (P, TA, TB, A, B)
 - 2 - Конфигурация отверстий поверхности присоединительной плиты в соответствии с нормативами:
 - **СЕТОР RP 121H**
обозначение **СЕТОР 4.2-4-05**
(номинальный размер **СЕТОР 05**)
 - **ISO 4401**
обозначение **ISO 4401-05-04-0-94**
крепёжные болты **M6 x L* - 10.9** в соотв. с **PN-EN ISO 4762** - комплект 4 шт
крутящий момент **Md = 15 Nm**
 - 3 - Требуемое состояние поверхности присоединительной плиты
- ВНИМАНИЕ:**
(*) - Требуемая длина болтов **L** зависит от типа и количества гидравлических элементов модульного монтажа

ХАРАКТЕРИСТИКИ

(для вязкости гидравлической жидкости $\nu = 41 \text{ мм}^2/\text{с}$ и температуры $t = 50 \text{ }^\circ\text{C}$)

Рабочее давление в зависимости от расхода



ПРИСОЕДИНИТЕЛЬНЫЕ ПЛИТЫ И КРЕПЕЖНЫЕ БОЛТЫ

Присоединительные плиты следует заказывать в соответствии с каталогом **WK 496 520**.

Символы плит:

G 66/01 - винтовое присоединение G 3/8

G 67/01 - винтовое присоединение **G 1/2**

G 89/01 - винтовое присоединение G1/4

G67/02 - винтовое присоединение M22 x 1,5

Присоединительная плита и крепежные болты для монтажа клапана **M6 x L* - 10.9**

в соотв. с **PN - EN ISO 4762** - комплект 4 шт. заказываются отдельно.

Крутящий момент **Md = 15 Nm**

ВНИМАНИЕ:

(*) - длина болтов **L** зависит от типа и количества гидравлических элементов плитового монтажа

Символы плит обозначенные толстым шрифтом означают версии доступные в более короткие сроки.

СПОСОБ ЗАКАЗА

UZPR 10 S / + *****

Номинальный размер (WN)
WN10 = 10

Вид переливных клапанов
клапаны тип UZPS6 = S

Номер конструкторской серии
(00-09) - неизменные габаритно-присоединительные размеры = 0X
серия 02 = 02

Диапазон установленного давления
до 5 Мра = 50
до 10 Мра = 100
до 20 Мра = 200
до 31,5 Мра = 315

Вид установочного элемента
винт с шестиугольным гнездом = 2

Переливная функция в направлении расхода
(гидравлические схемы см. стр. 2)
А в Т = АТ
В в Т = ВТ
Р в Т = РТ
А в Т и В в Т = АТВТ
А в В и В в А = АВВА

Вид уплотнения
NBR (для жидкостей на основе минеральных масел) = **без обозначения**
FKM (для жидкости на основе фосфатных эмульсий) = V

Возможные дополнительные требования по согласованию с производителем

ПРИМЕЧАНИЕ:

Клапан следует заказывать в соответствии с кодом, описанным в таблице выше.

Символы обозначенные толстым шрифтом доступны в короткие сроки.

Пример кода клапана для заказа: **UZPR10S - 02/315 - 2 РТ**

PONAR Wadowice S.A.
ul. Wojska Polskiego 29
34-100 Wadowice
tel. +48 33 488 21 00
fax. +48 33 488 21 03
www.ponar-wadowice.pl

